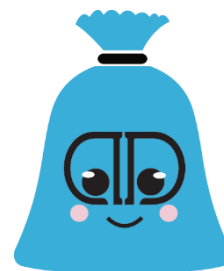
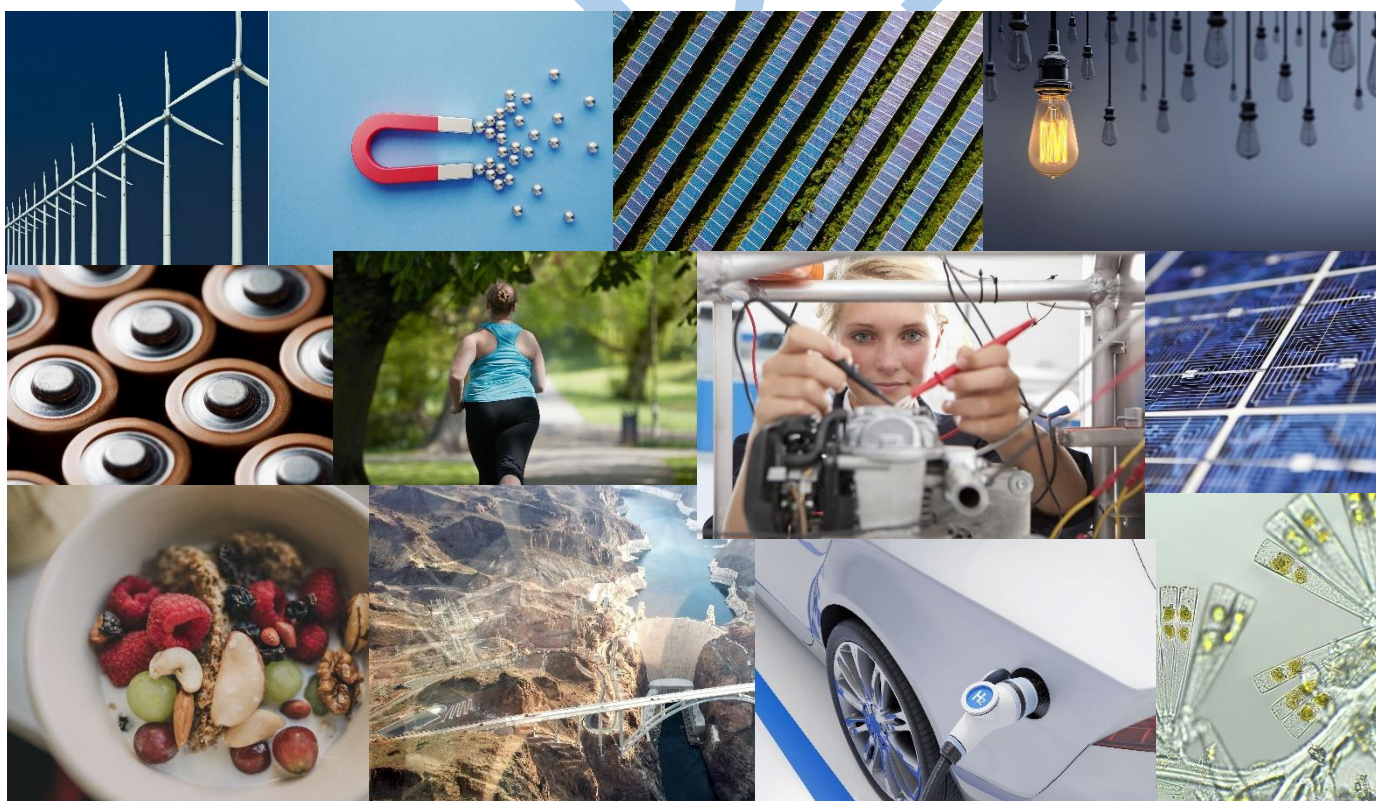


Nom :
.....

Prénom :
.....



Menu Gestion des Déchets
Séance de Contextualisation



1. Qu'est-ce qu'un déchet ?



Définition (de l'ADEME) : « Un déchet correspond à tout matériau, substance ou produit qui a été **jeté ou abandonné** car il n'a plus d'**utilisation** précise ».



2 000 000 000 de tonnes de kg

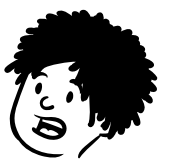
→ poids des déchets solides municipaux générés par l'humanité chaque année

518 kg

→ poids des déchets municipaux générés par personne chaque année (en Belgique)

1,1 %

→ correspond au pourcentage des émissions totales de CO₂ causées par le secteur du déchet (en Belgique)



1. Échelle de Lansink



Prévention

ÉVITER

Réutilisation - Réparation

Biométhanisation - Recyclage - Compostage

VALORISER

Incinération avec récupération d'énergie

Incinération sans récupération d'énergie

POLLUER

Décharge





Pour chaque étape de l'échelle de Lansink, une petite phrase résume en quoi un déchet peut être transformé. Note la/les étape(s) correspondantes pour chaque phrase. Ensuite relie la (les) à l'image correspondante.



Un déchet redevient une ressource :

recyclage - biométhanisation - compostage

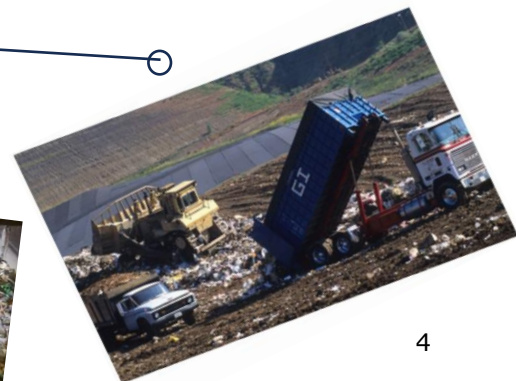
Un déchet résiduel est transformé en cendre sans en récupérer l'énergie : incinération sans récupération d'énergie

Un objet cassé redevient un objet fonctionnel : réutilisation - réparation

Le meilleur déchet est celui qui n'existe pas : prévention

Un déchet non recyclable et qu'on ne peut pas brûler est enfoui : mise en décharge

Un déchet résiduel est transformé en énergie : incinération avec récupération d'énergie



2. Collecte de données : quelle est la composition de votre poubelle résiduelle ?

Question de recherche : "Quelle est la composition de déchets résiduels de votre poubelle ?"

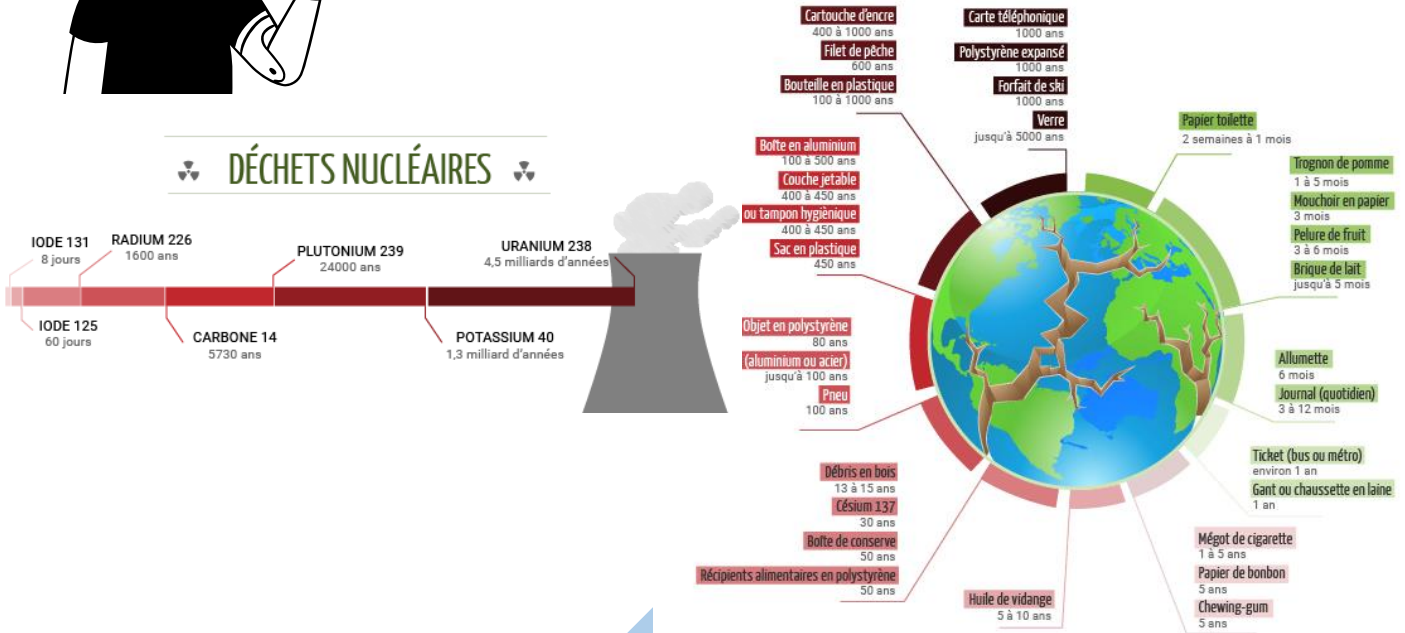
D'où vient votre poubelle : École :

Poids de la poubelle résiduelle	Poids des déchets PMC	Poids des déchets organiques	Poids des déchets papiers
..... kg kg kg kg
Proportion	Proportion	Proportion	Proportion
.....kg ----- = %kgkg ----- = %kgkg ----- = %kgkg ----- = %kg

3. Durée de vie des déchets



Complète la ligne du temps suivante en y indiquant différents déchets qui t'ont marqué selon leur durée de vie.



4. Conséquences des dépôts clandestins et 7^{ème} continent



Huile de vidange : 1 litre d'huile peut couvrir 1000 m² d'eau et ainsi empêcher l'oxygénation de la faune et de la flore sous-marine pendant plusieurs années.

Plastiques : Le plastique issu d'objets tels que des bouteilles, des sacs plastiques, des filtres à cigarette, met souvent plusieurs centaines d'années pour se décomposer. Ses conséquences sur la biodiversité sont diverses et terribles.



Mégot de cigarette : Un seul mégot peut polluer à lui seul 500 litres d'eau et la rendre impropre à la consommation. C'est un véritable cocktail chimique. Un mégot est composé de plus de 4000 composés toxiques.



Je pense que

.....

.....

.....

.....

.....

.....

.....

.....

.....

.....

Je ressens que

.....

.....

.....

.....

.....

.....

.....

.....

.....

.....





Innoviris est l'organisme public qui finance et soutient la recherche et l'innovation en Région de Bruxelles-Capitale.

funded by  **innoviris**
.brussels 