

Le confort au sein des écoles



Les élèves :
Hajar Bouazza
Amina Ahmad
Aliyah Ouaqil
Houdaifa Errzieq
Sajiya Boulaich
Yasmin Bouzian

Importance du confort en classe

01

Concentration



02

Ton humeur

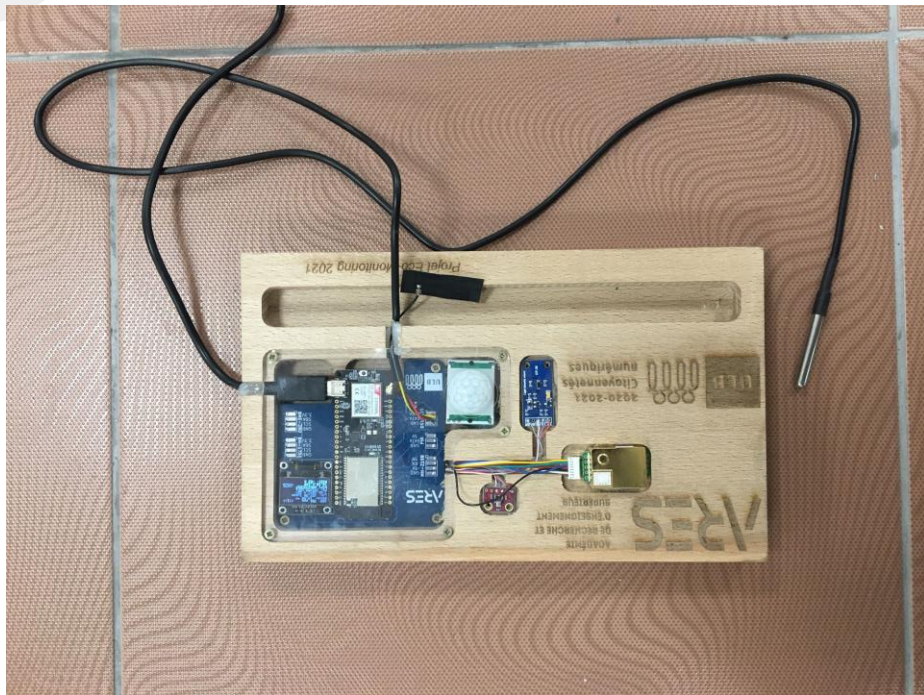


03

Résultats scolaires



Appareil et classe de référence

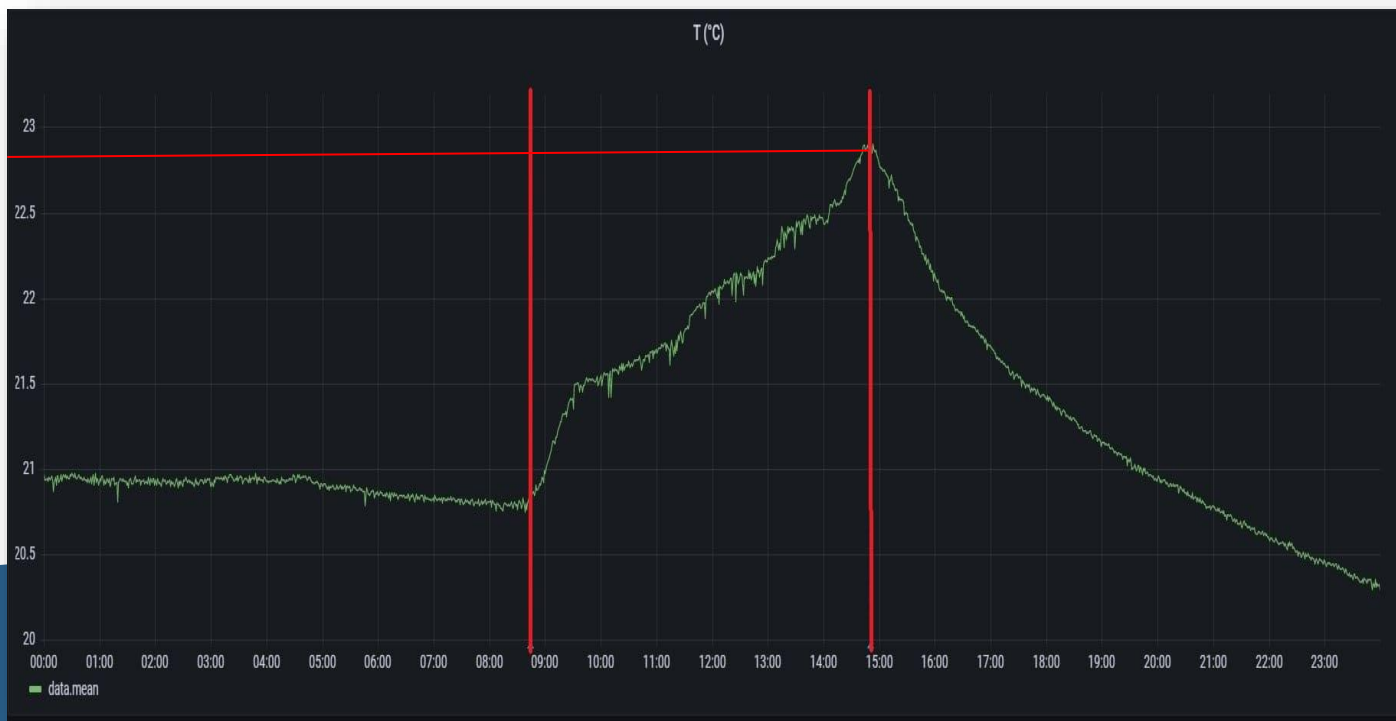


Données brutes : température

Avant

Valeur de référence:
entre 18°C et 20°C.

Valeur maximal obtenue
sans protocole: 22,6°C.



Données brutes: teneur en CO₂



Avant

Valeurs de référence:
entre 400ppm et
1000ppm

Valeur maximale obtenue
sans protocole \approx 1600ppm



Protocole

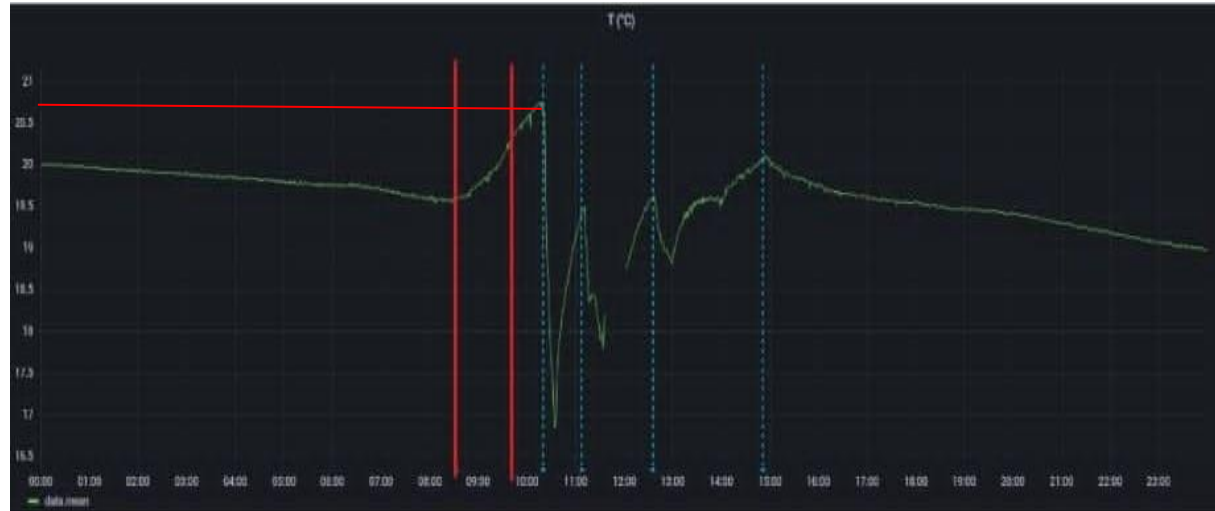
- Allumer le chauffage 1h le matin.
- À partir de 9h30 ouvrir les fenêtres 15 minutes/heures



Température et la teneur en CO₂ diminuent.



Température



Après

Valeur de référence: entre
18°C et 20°C

Valeur maximal obtenue
après le 2^{ème} protocole:
20,5°C

9,3%

Teneur en CO₂

Après



Valeurs de référence: entre
entre 400 et 1000 ppm.

Valeur maximale obtenue
après le 2^{ème} protocole:

1090ppm

30%