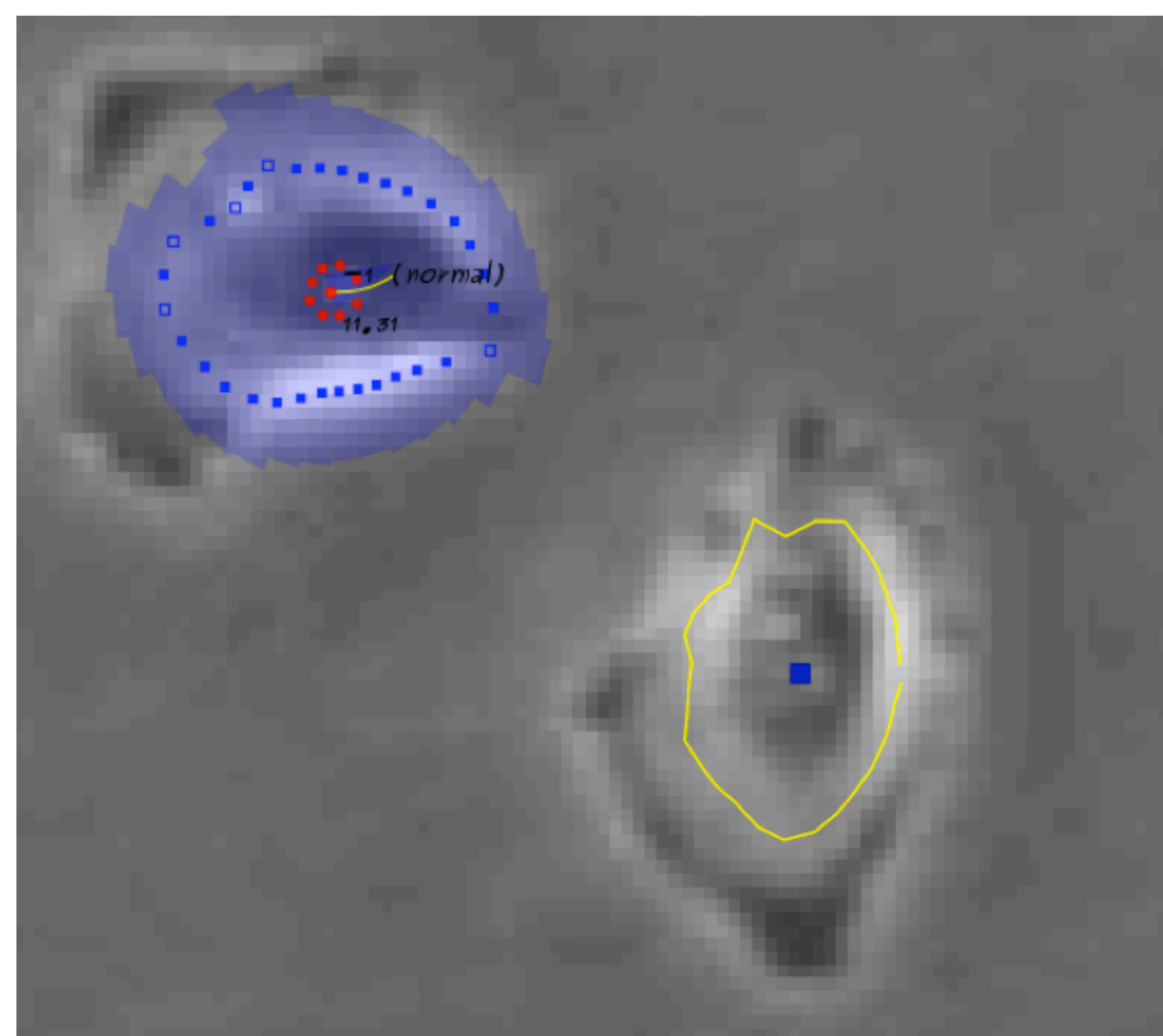


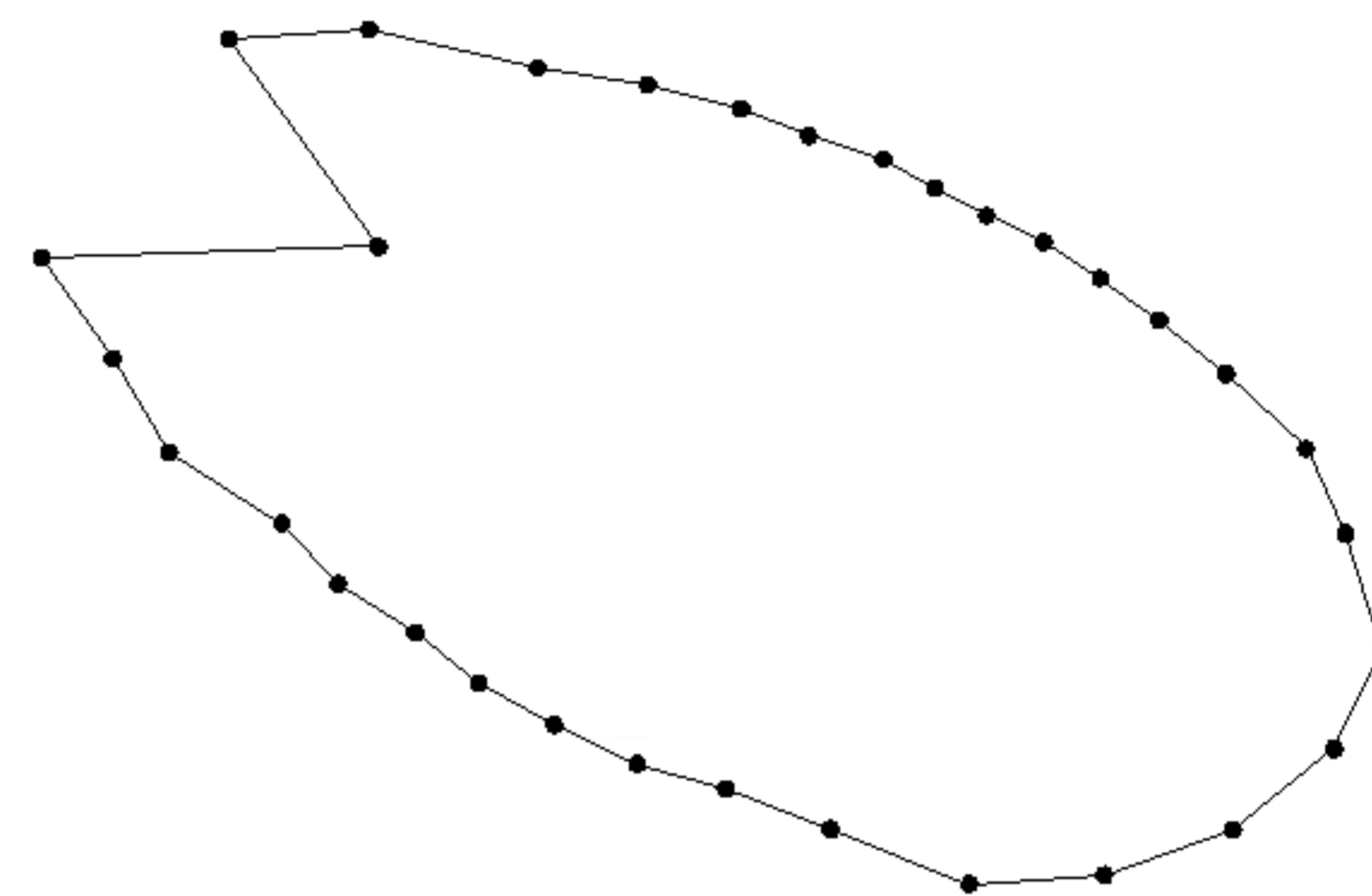
Analyse automatique de l'effet d'une molécule d'intérêt sur la forme des cellules cancéreuses

Istace William, Picalausa Gauthier & Radelet Vincent
Laboratory of Image Synthesis and Analysis

1° SUIVI AUTOMATIQUE DE CELLULES

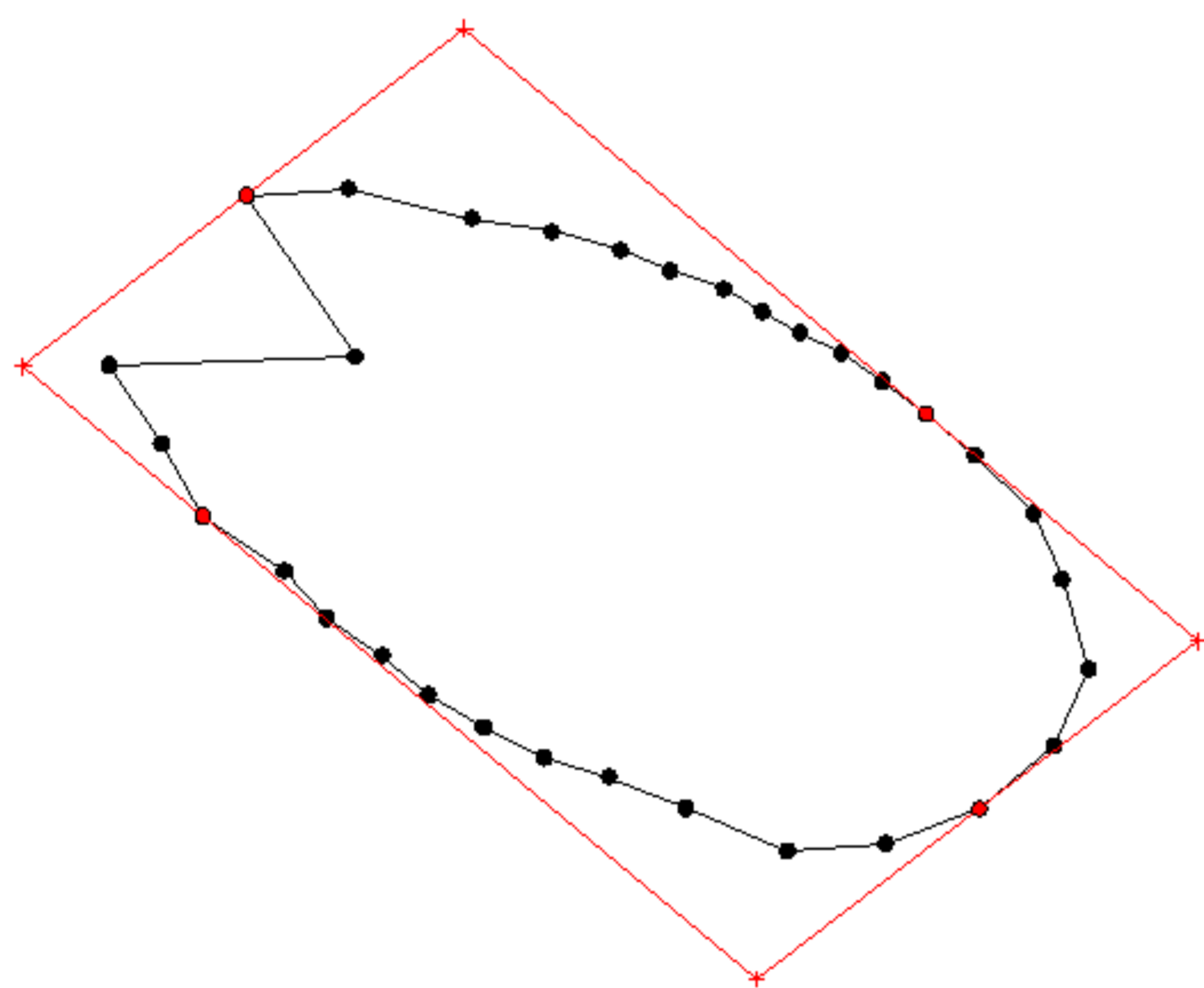


2° MODÉLISATION DE LA CELLULE

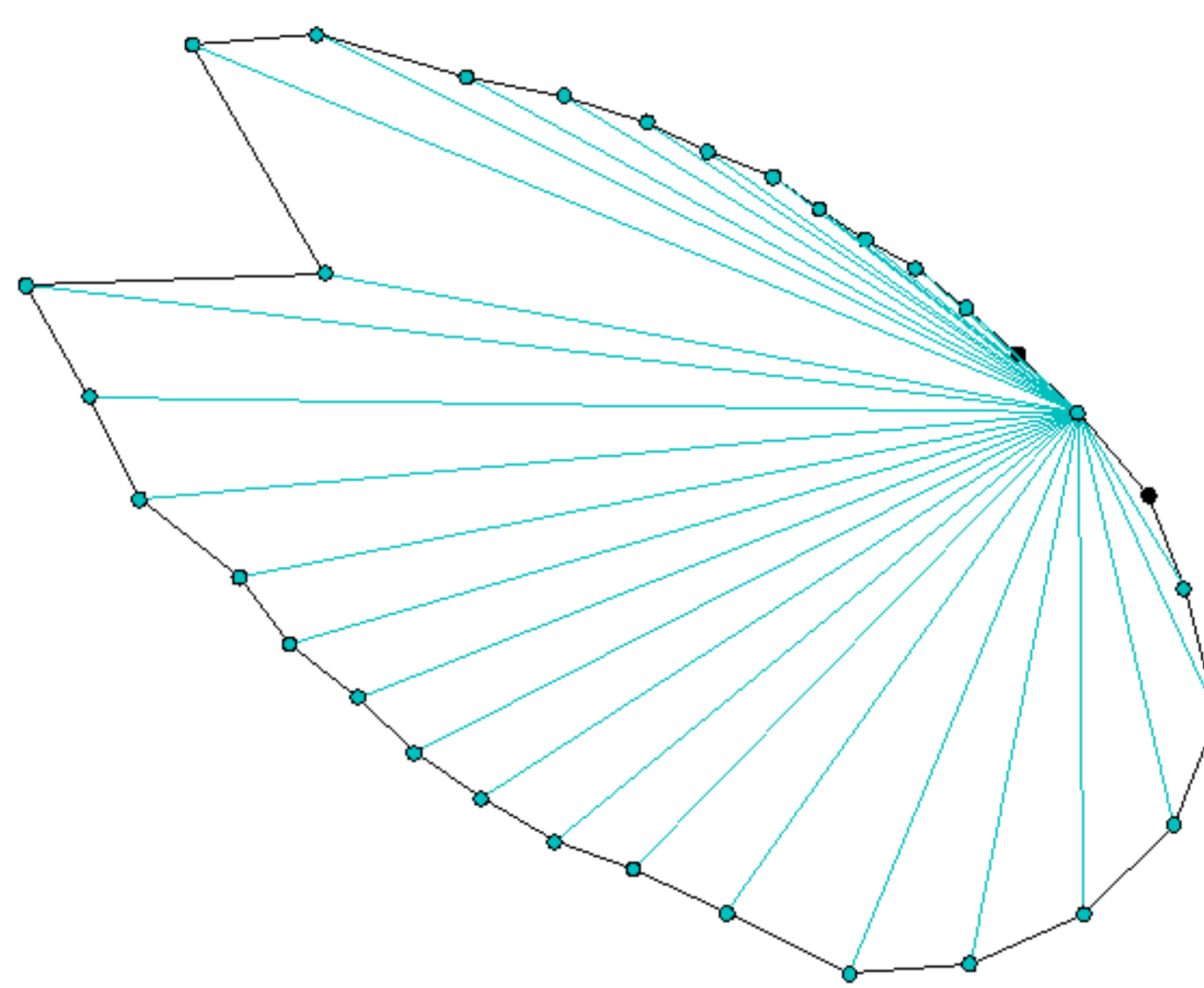


3° EXTRACTION DE DONNÉES UTILES POUR L'ANALYSE DE FORME

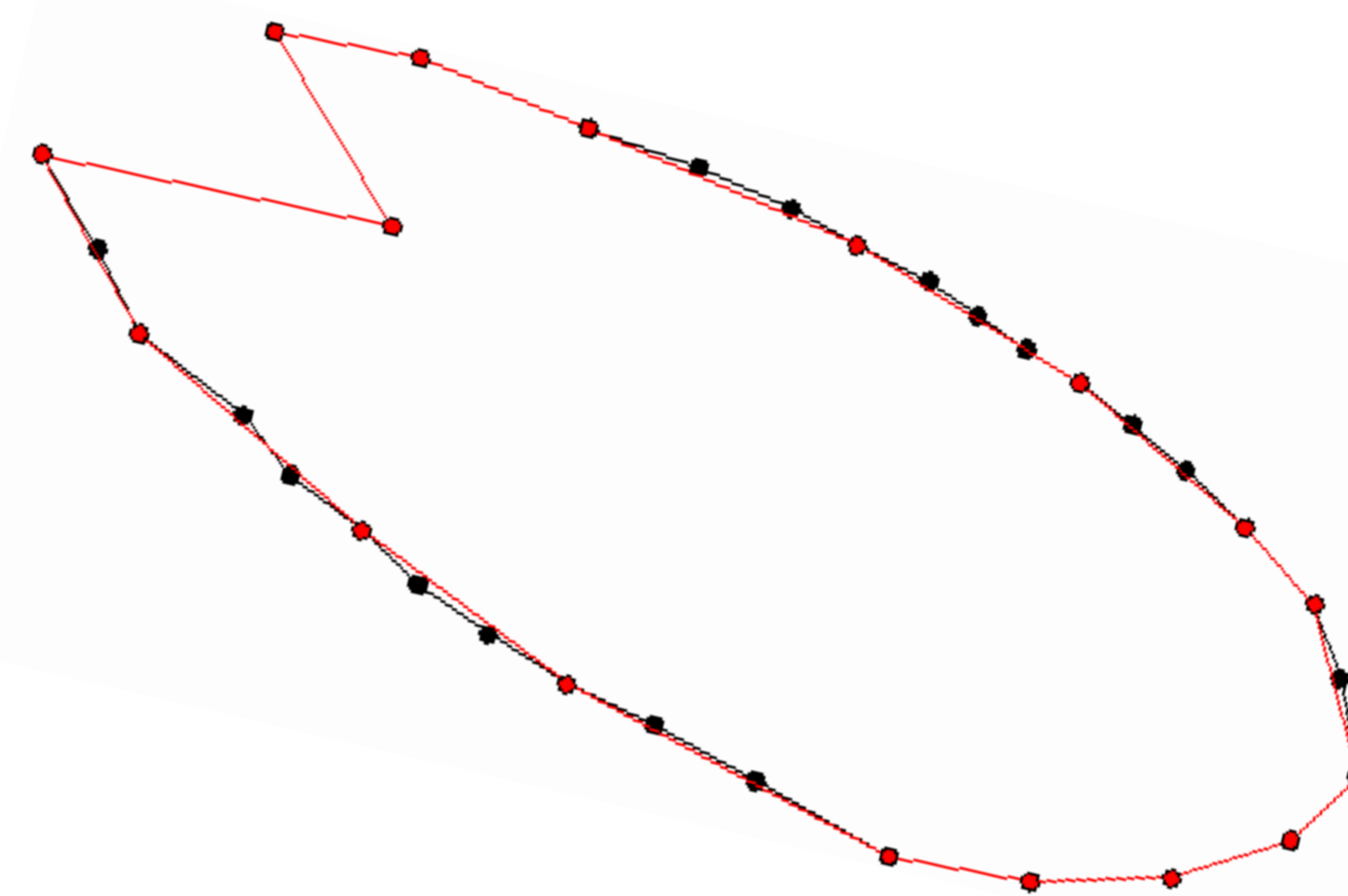
BORNING BOX



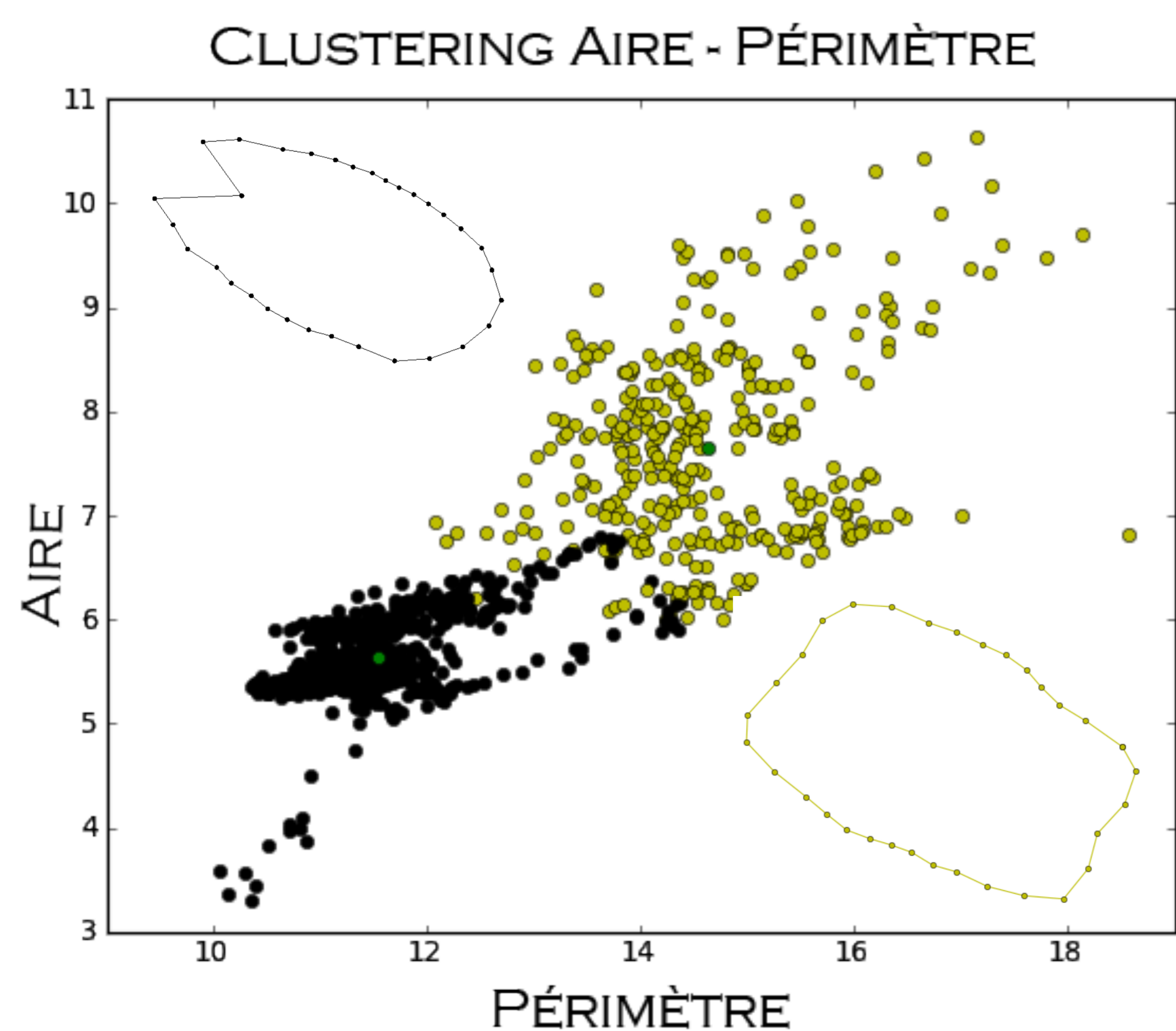
AIRE ET PERIMÈTRE



POINTS PRIMORDIAUX



4° RECHERCHE DES ÉTATS DANS LESQUELS ON RETROUVE NOS CELLULES



5° CONCLUSIONS SUR L'EFFET DU PRODUIT SUR LES CELLULES

