

APPROCHE GEOGRAPHIQUE DE LA FILIERE BOIS-ENERGIE

M. Gyselynck, G. Herremans, C. Laroye et M. Philippart.
Département de Géographie

Pour illustrer les différents facteurs de l'utilisation du bois-énergie, trois pays en voie de développement à climat tropical humide et à situation écologique identique: - République Démocratique du Congo (Afrique)
- Pérou (Amérique Latine)
- Indonésie (Asie du Sud-Est)

Ces pays ont été choisi en fonction de l'importance de l'utilisation du bois en tant qu'énergie: de la RDC (usage fort) au Pérou (usage faible) en passant par l'Indonésie (usage intermédiaire).

Présentation de l'indicateur et de la situation pour les trois pays choisis

	RDC	Indonésie	Pérou
Superficie forestière (%)	62,1	55	51
% population utilisant des combustibles solides	>95	72	33

Source: données de l'IEA 2001 et des Nations Unies 2005

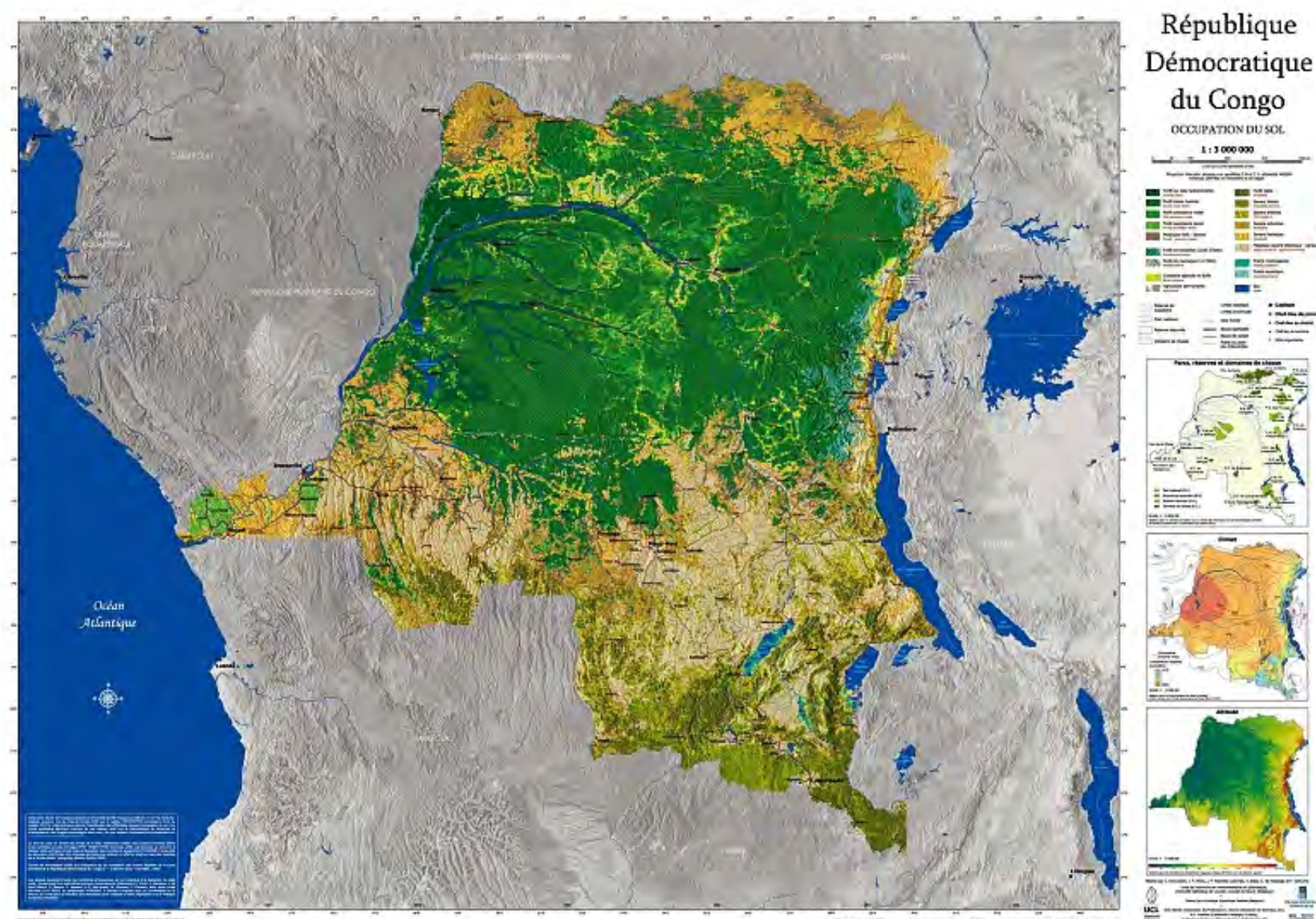


Source: <http://ogi.cave-la-romaine.fr>
Pérou RDC

Indonésie

Coup d'œil sur la situation particulière de chacun des pays étudiés

République Démocratique du Congo



Source: Louvain La Neuve 2007

- Ressource forestière très importante
- Urbanisation forte
- Extrême pauvreté
- Nombreux conflits
- Aucune réglementation

Indonésie



Source: <http://naturendanger.canalblog.com>

- Ressource forestière abondante
- Pression démographique considérable
- Ressource nationale abondante en charbon
- Subventions aux énergies fossiles en faveur des consommateurs
- Aides extérieures
- Alternatives naturelles « propres » (géothermie et éolien)

Pérou



Source: R. Gimeno, P. Mitrano. In *Questions internationales*, 2005. La Documentation Française

- Offre inéquitable de la ressource forestière
- Pauvreté variable selon la région
- Inégale répartition de la population
- forte inégalité entre villes et campagnes
- Réseau électrique dense mais pas partout
- Alternatives (hydroélectricité, GPL...)

Conséquences de l'utilisation du bois en tant que ressource d'énergie

- Déforestation
- Dégradation des sols (érosion, glissement de terrain, désertification...)
- Diminution de la biodiversité
- Pollution et réchauffement climatique (rejet de CO₂ ...)
- Problèmes de santé (problèmes respiratoires...)



Sources: Energie domestique et santé, des combustibles pour vivre mieux. OMS