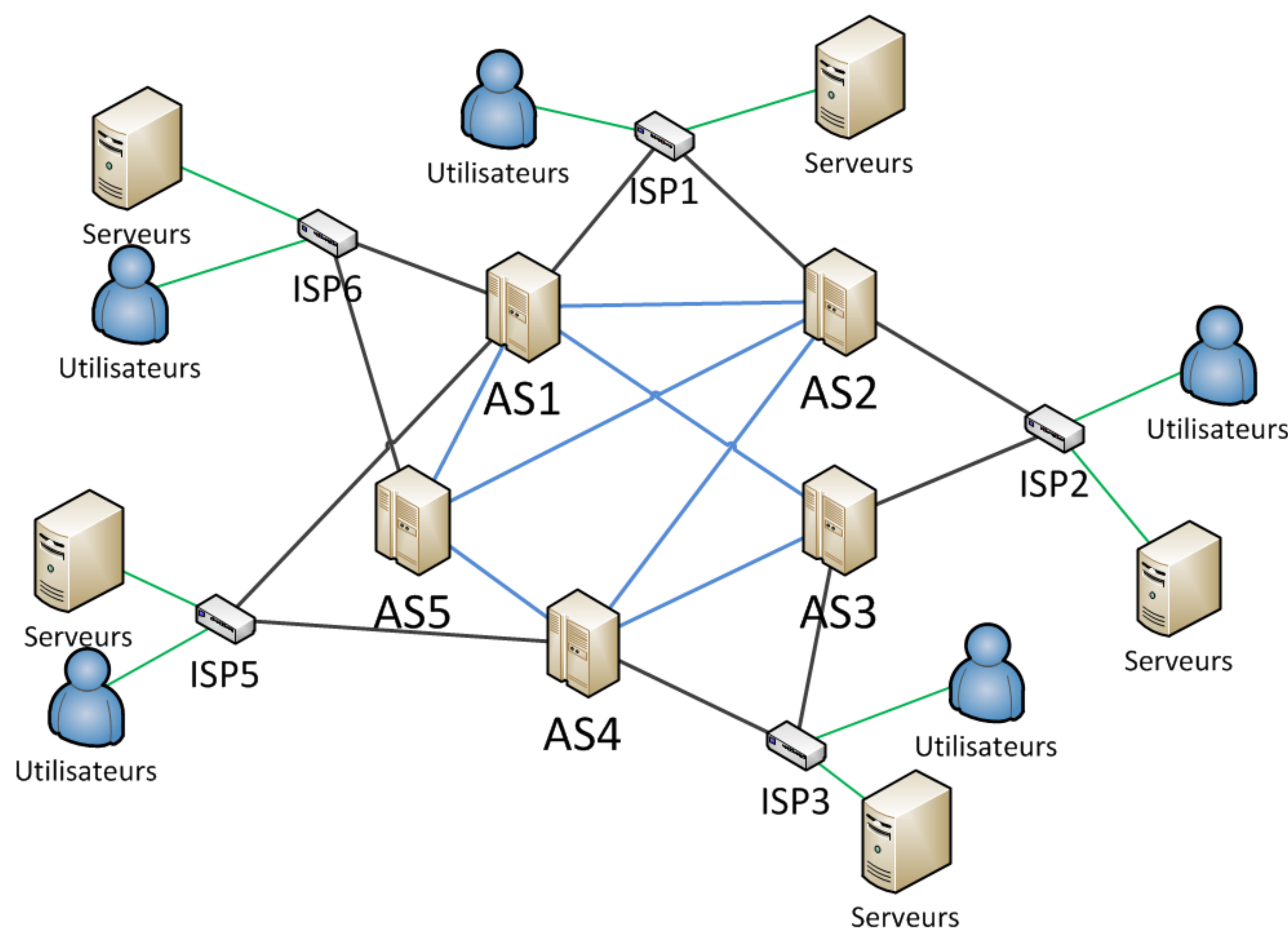


Pandémie digitale

Jérémie Stilmant - Philippe Stemberger - Renaud Vilain
Département d'Informatique

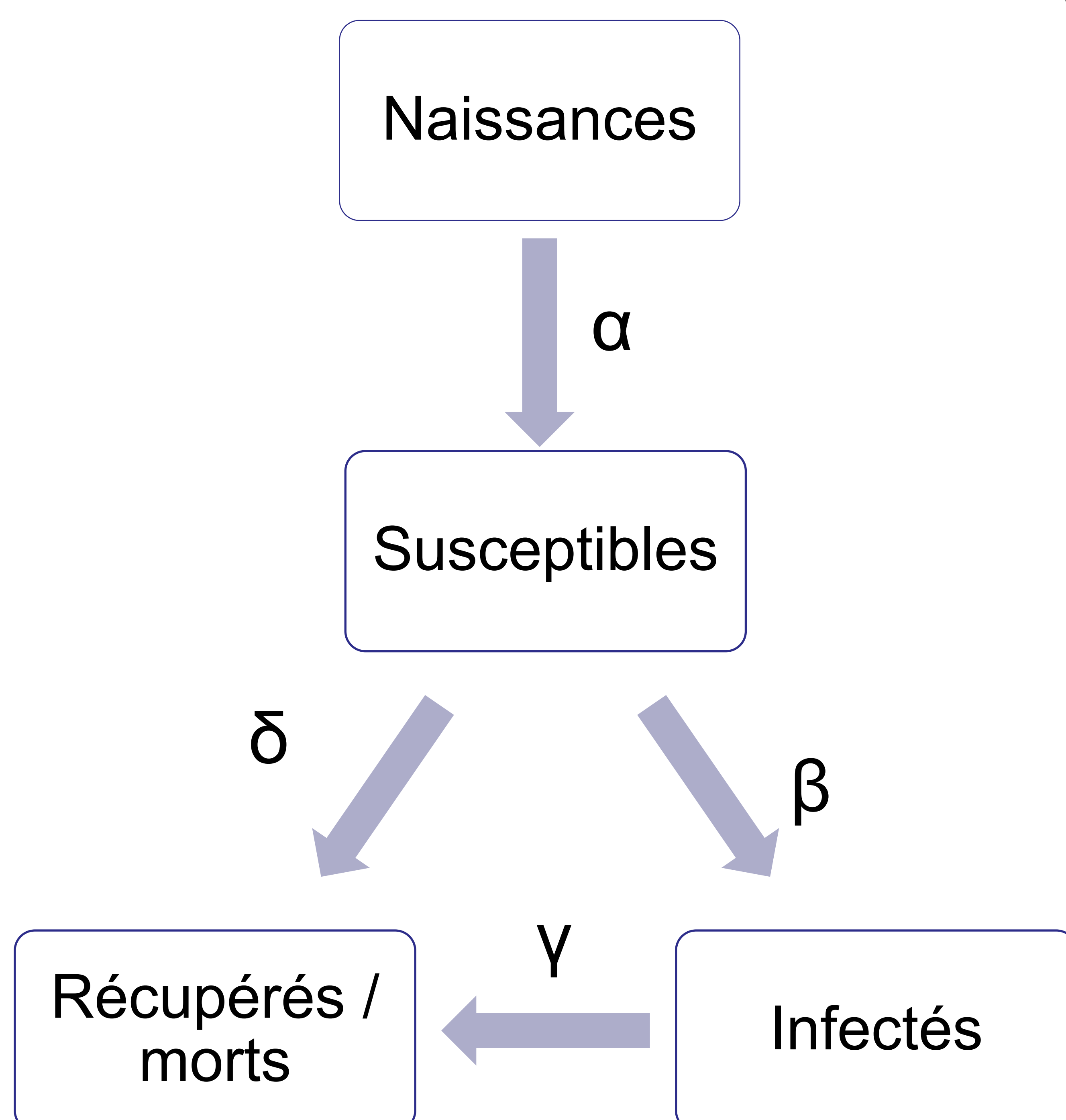
• La forme d'internet



Internet est un réseau de réseaux

• Modéliser une maladie

- Utilisation de modèles en compartiments
- Probabilité de changer de compartiment au cours du temps



• De la maladie aux vers informatiques

- Il n'y a pas de morts mais on peut appliquer un correctif
- Le taux d'infection α n'est pas constant dû à la saturation possible du réseau
- Les notions de voisinage et de déplacement sont différentes
- Les naissances et les morts ne sont pas continues

• Exemples de vers connus

- Stuxnet (2010)
- I love you (2000)
- Morris (1988)

• Simulateur d'attaques disponible sur le stand

- Observations en temps réel
- Statistiques globales
- Personnalisation de la simulation

