

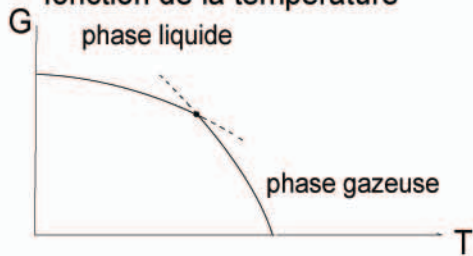
Evolution des détecteurs de particules

Knudde Simon, Mullier Geoffrey

Département de Physique

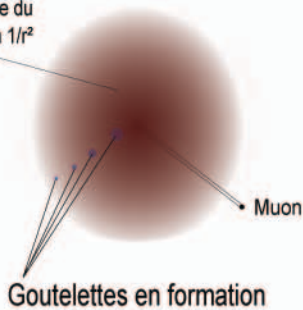
La Chambre à brouillard - Schéma et fonctionnement

Energie libre des molécules en fonction de la température

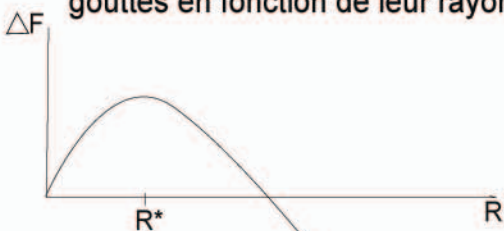


En absence de noyaux de nucléations (irrégularité dans le gaz) malgré l'évolution de la température, l'isopropanol (IPN) continue sur sa courbe (et donc sur les pointillés) la présence d'un noyau de nucléation permet le passage d'une courbe à l'autre (toujours vers la plus stable: G le plus bas)

Zone d'action coulombienne du muon, l'action se faisant en  $1/r^2$



Energie libre de formation de gouttes en fonction de leur rayon.



Si les gouttelettes formées sont de rayon inférieur à  $R^*$ , les forces de volume ne parviennent pas à contrer les forces de surface et la gouttelette redevient vapeur. Si son rayon est supérieur à  $R^*$ , la gouttelette continue à grossir jusqu'à devenir macroscopique et tombe sous l'action de la gravité.

