



Évolution(s) Révolution(s) 23 - 29 mars 2009

## Evolution des calottes glaciaires

De Plaen R., Flament F., Gischer L.

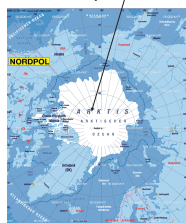
Département de Géographie

### Localisation

#### Comparaison des dimensions



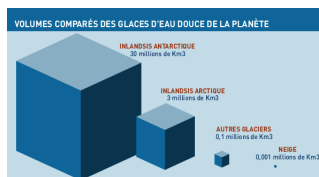
#### Vue sur le pôle nord



#### Vue sur le pôle sud

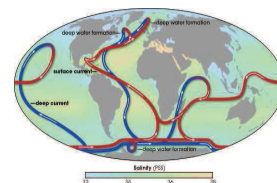


### Volume de glace



Jean Louis Etienne; <http://jeanlouisetienne.fr>; 23/02/2009

### Les courants marins



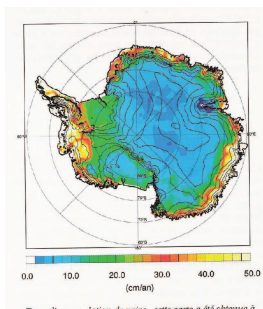
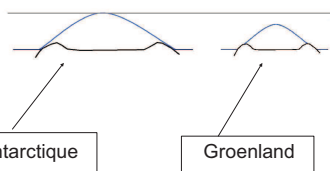
NASA; <http://nasa.gov>; 24/01/2009

Top News; <http://www.topnews.in/files/North-South-Pole.jpg>; 13/03/2009

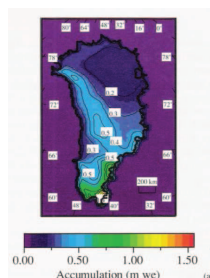
### Climat

#### Taux d'accumulation de neige

Altitude (ligne grise = 4000 m)



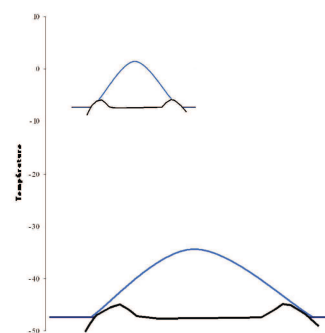
Taux d'accumulation de neige: cette carte a été obtenue à partir des mesures in situ des taux d'accumulation de neige et des mesures de radiométrie micro-ondes. Les valeurs sont données en équivalents eau.



REMY F., (2003), *L'Antarctique: La mémoire de la Terre vue de l'espace*, Paris, CNRS éditions

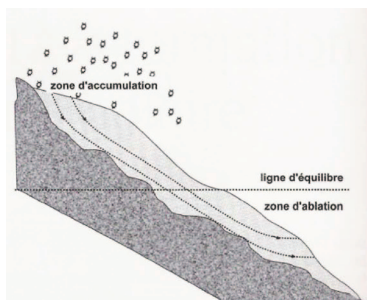
BAMBER J., PAYNE A., (2004), *Mass balance of the cryosphere*, Cambridge, Cambridge University press

#### Températures



### Ligne d'équilibre

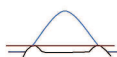
Schema expliquant la ligne d'équilibre



REMY F., (2003), *L'Antarctique: La mémoire de la Terre vue de l'espace*, Paris, CNRS éditions

#### Hauteur de la ligne d'équilibre

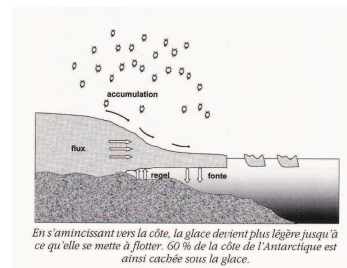
Groenland = 1200 m



Antarctique = 0 m



#### Le vèlage d'icebergs



REMY F., (2003), *L'Antarctique: La mémoire de la Terre vue de l'espace*, Paris, CNRS éditions