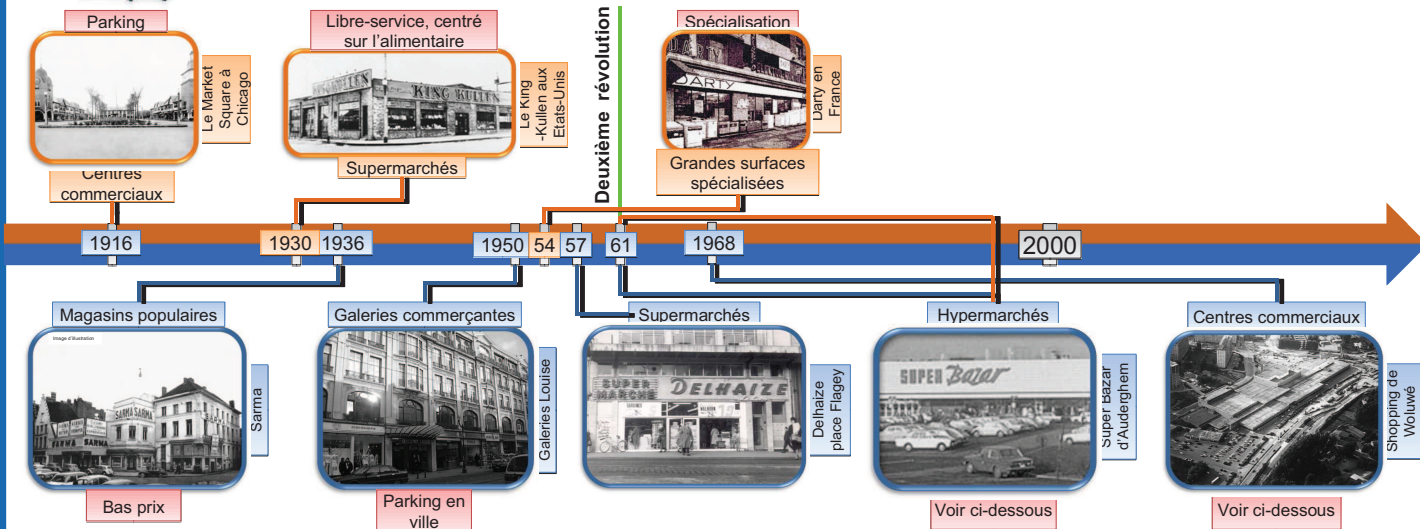


Révolutions dans le commerce de détail

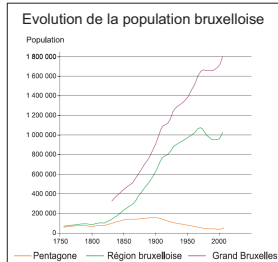
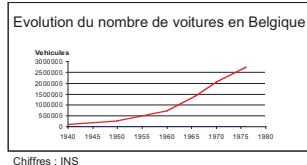
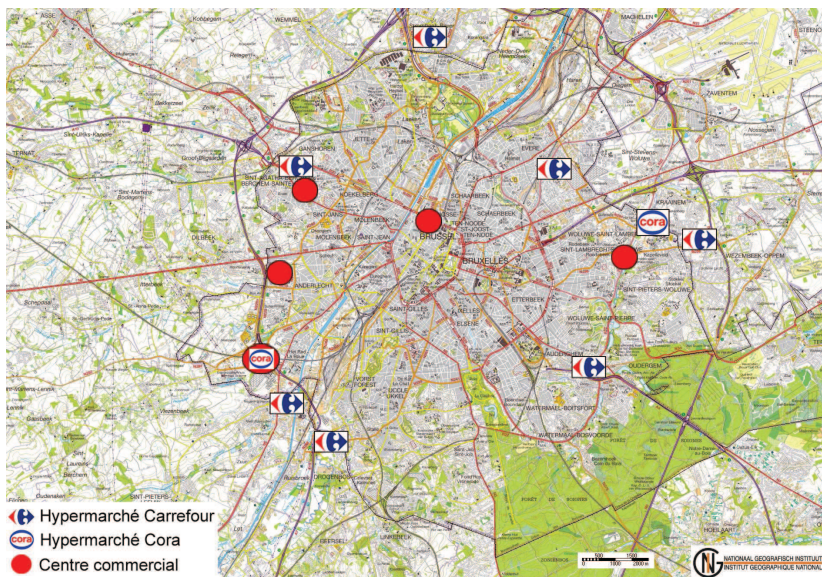
M.Camelbeeck, Y.Didarally, A.Vanhorenbeke, B.Van Liefferinge
Département de Géographie



Deuxième révolution : périurbaine

Les hypermarchés et centres commerciaux

- Hypermarchés : libres services avec un vaste assortiment de produits alimentaires et non-alimentaires, des prix inférieurs à la moyenne et un accès aisé.
- Première mondiale en 1961 en Belgique.
- Se caractérisent par leur taille imposante et leur localisation à la périphérie des villes, près des nœuds routiers importants, une radiale et une circulaire.
- Localisation liée à plusieurs facteurs dont : coût des terrains réduit → aménagement sur de vastes surfaces et présence d'un parking, qui est une caractéristique indispensable des commerces périphériques.



- Va de pair avec la périurbanisation massive de cette époque : augmentation du nombre de personnes résidant en périphérie et diminution dans le cœur de la ville, en relation avec la croissance du nombre de voitures.
- Avec le développement des villes, se retrouvent englobés dans celles-ci.
- L'idée originelle est restée la même : là où l'accès reste aisé et loin du centre ville.
- Même logique d'implantation : le centre commercial, ensemble de boutiques regroupées autour d'un hyper ou supermarché, qui offre un substitut aux commerces du centre ville.

