



printemps des sciences

Avec le soutien de la Ministre de l'Enseignement supérieur et de la Recherche scientifique



Terre à terres

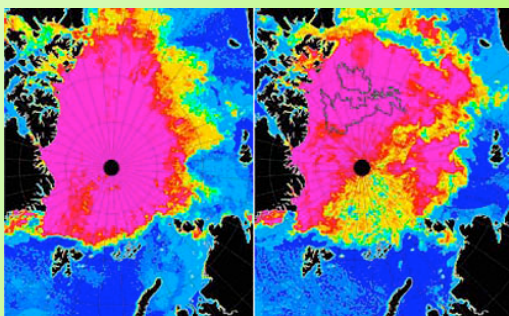
10 - 16 mars 2008

L'effet de serre et ses conséquences

Etudiants : Hainaut E., Piret J., Da Costa Almeida P., Werrion A., Kinet K., Frennet A., Bouillon A.
Département pédagogique – Sections mathématiques-sciences-histoire/géographie-instit

1°) L'Arctique.

La fonte des glaciers est une menace pour certaines espèces d'animaux comme l'ours blanc, le manchot et le phoque.



<http://droitdanslemur.blogspot.com/search/label/fonte%20des%20glaces>

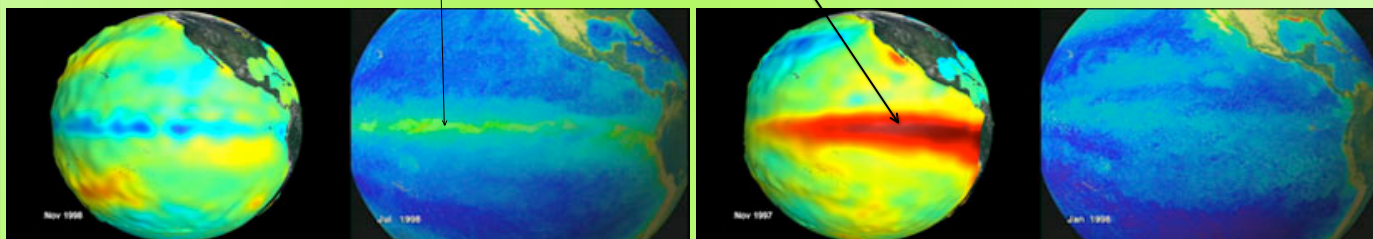


<http://droitdanslemur.blogspot.com/search/label/fonte%20des%20glaces>

2°) Augmentation de température en Arctique.

L'augmentation de température a des effets néfastes sur les plantes. Par le principe de la chaîne alimentaire, les espèces au sommet de celle-ci sont également menacées.

Exemple : La production de phytoplancton diminue quand la température augmente.



<http://droitdanslemur.blogspot.com/search/label/réchauffement>

3°) L'augmentation de température diminue l'eau des rivières dans les montagnes.



1850



1985

Glacier du Rhône

<http://www.canalacademie.com/La-fonte-des-glaciers-des-glaces.html>