



printemps des sciences

Avec le soutien de la Ministre de l'Enseignement supérieur et de la Recherche scientifique



Terre à terres

10 - 16 mars 2008

L'effet de serre et ses conséquences

Etudiants : Hainaut E., Piret J., Da Costa Almeida P., Werrion A., Kinet K., Frennet A., Bouillon A.
Département pédagogique – Sections mathématiques-sciences-histoire/géographie-instit

Fonte des glaces et montée des eaux

Pour évaluer l'évolution du niveau de la mer due à la fonte des glaces, il faut tenir compte de l'évolution des glaces continentales :

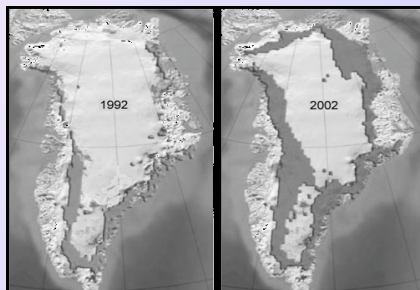
- Les glaciers de montagne . Cependant ils ne représentent qu'un millième du volume total des glaces.
- La calotte recouvrant la majeure partie du Groenland (10%) et la calotte Antarctique (90% du total).

a) Les glaciers des montagnes (exemple : le Kilimandjaro)



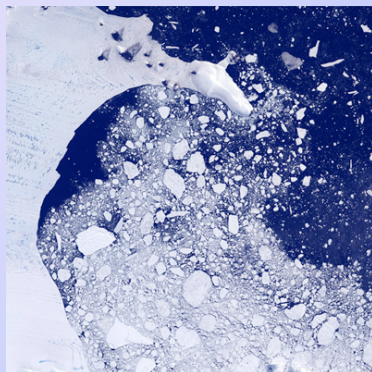
<http://resosol.org/controverses/News/2006/02/15kilimandjaro2006.jpg>

b) Le Groenland



<http://www.delaplanete.org/IMG/jpg/reenseignements1-4.jpg>

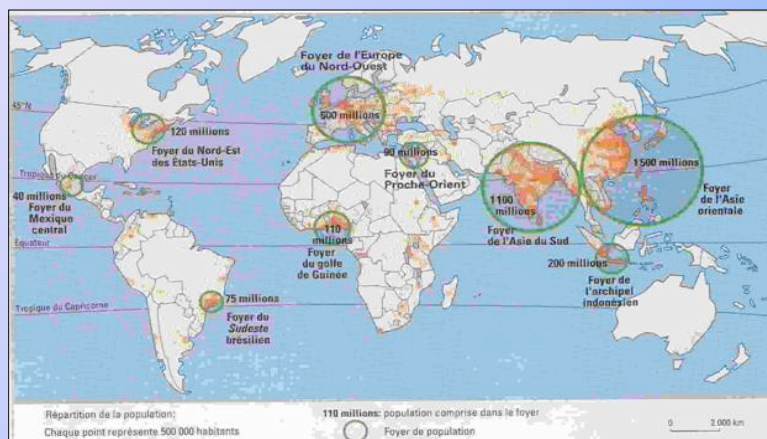
c) L'Antarctique



http://www.diplomatie.gouv.fr/fr/IMG/jpg/TVIDO_visu1_400.jpg

La fonte de l'Arctique aura-t-elle le même effet sur la montée des eaux que la fonte de l'Antarctique?

Montée des eaux et déplacements de populations



http://lettres-histoire.info/lhg/tice_geo/Tice_Geo_2Bep_lhomme_occupe_sa_planete_fichiers/image008.jpg

© Toute reproduction, même partielle, doit indiquer clairement le nom de tous les auteurs, le nom du Service/Département, ainsi que la mention « printemps des sciences 2008 - Bruxelles »

Le nombre de réfugiés climatiques pourrait atteindre 50 millions d'ici 2010 et 250 millions d'ici 2050.

