



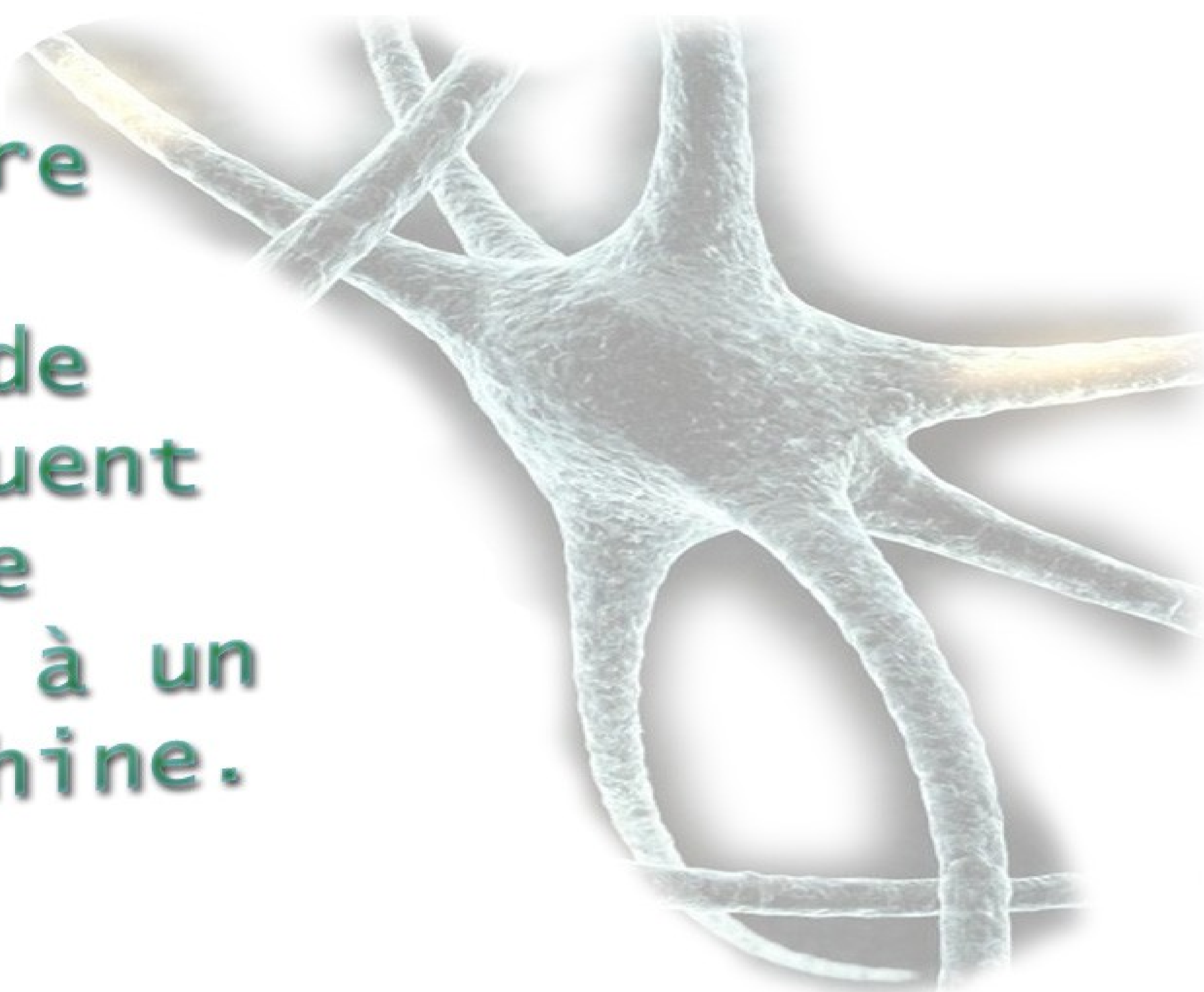
RESEAUX DE NEURONES ARTIFICIELS

Boris Iolis

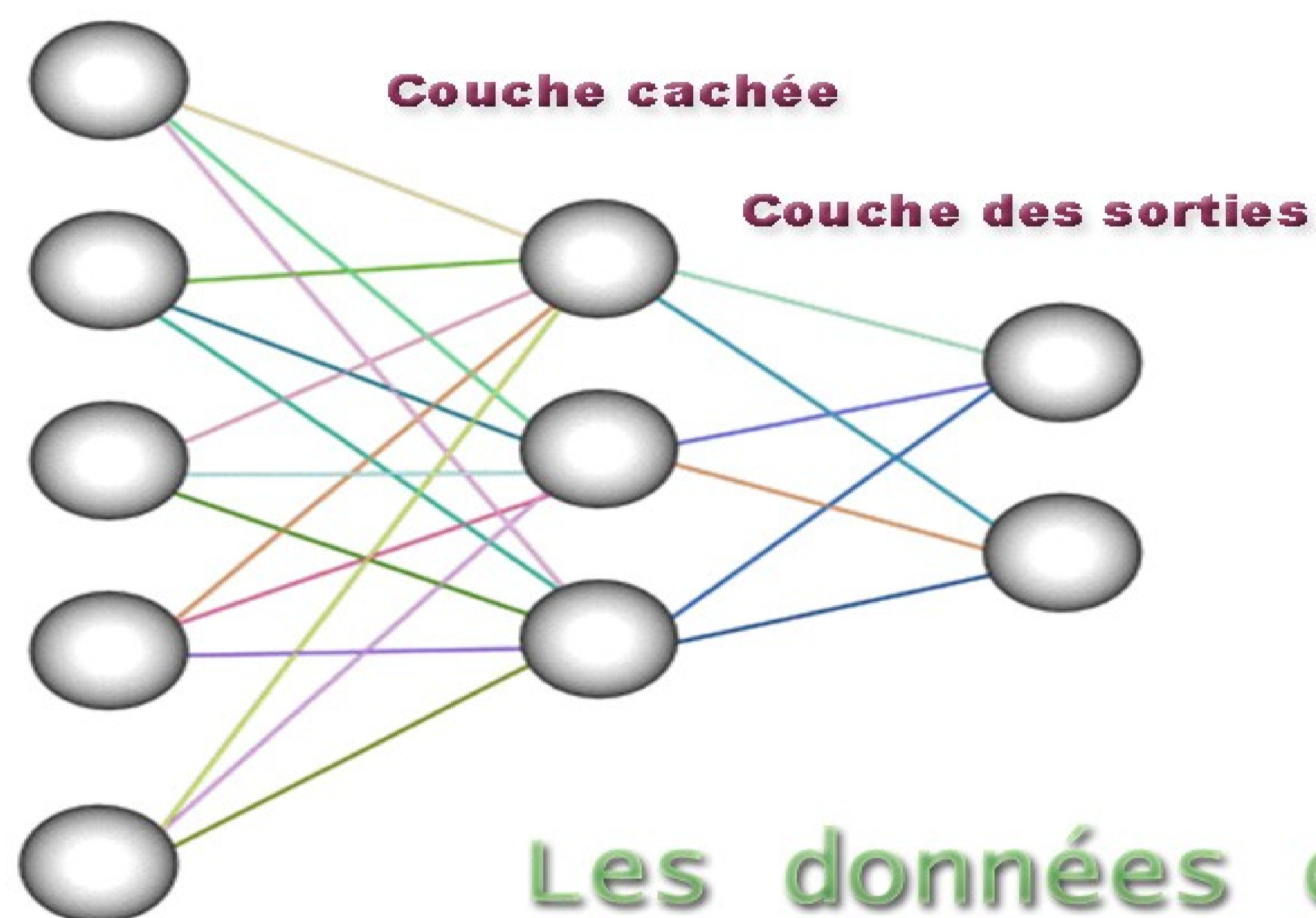
Faculté des Sciences

Département d'Informatique

Inspirés des neurones de notre cerveau, dont ils imitent le fonctionnement, les réseaux de neurones artificiels constituent une technique computationnelle très puissante, donnant lieu à un réel apprentissage de la machine.

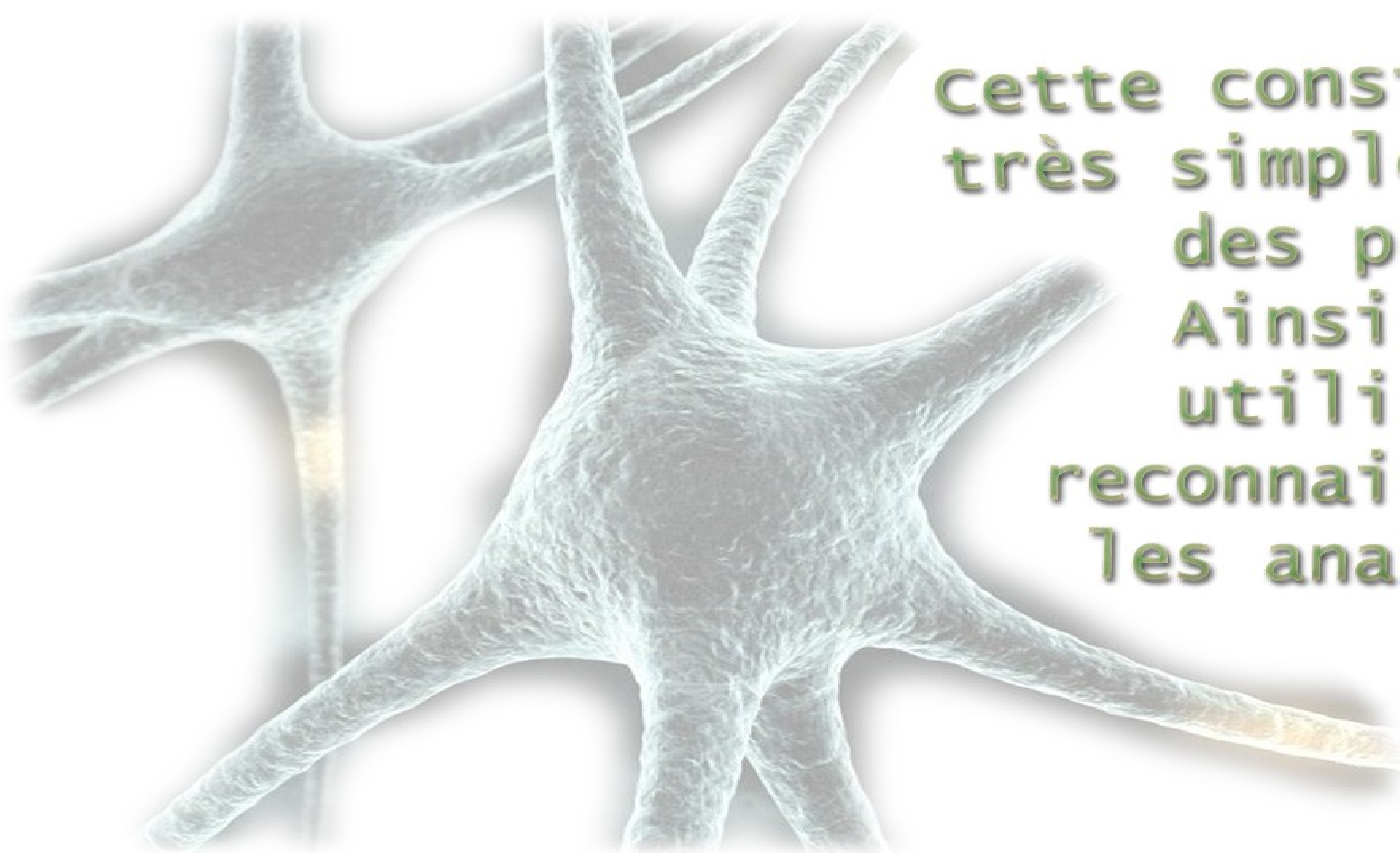


Couche des entrées



Ceux-ci sont composés de couches de neurones connectés selon un schéma spécifique, dont voici un exemple ci-contre.

Les données du problème sont passées à la couche des entrées, et la couche des sorties retourne les résultats.



Cette construction, en apparence très simple, permet de résoudre des problèmes complexes. Ainsi, ces réseaux sont utilisés pour la reconnaissance de caractères, les analyses de solvabilité, ou encore la prédiction des cours boursiers.