



Exemples

1. Les lémuriens

- Uniquement présents sur l'île de Madagascar aujourd'hui, en milieu forestier
- Arboricoles quadrumanes, végétariens diurnes ou omnivores nocturnes



Figure 19: Maki brun (*Eulemur fulvus*)

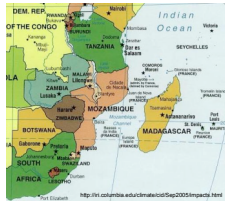


Figure 20: Position géographique de Madagascar

- Madagascar isolée depuis 160 ma
- Le plus ancien fossile date de -55 ma
- Hypothèse du radeau comme mode de dispersion
- Radiation adaptative
- Rôle important de l'homme ces derniers siècles (au moins 14 espèces disparues depuis 2000 ans)



Figure 21: Maki (*Lemur catta*)

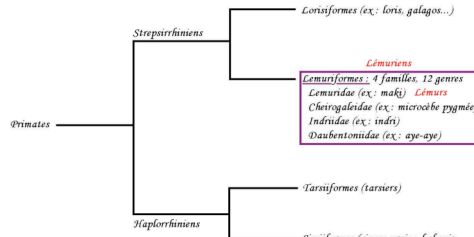


Figure 22: Position des lémuriens dans la phylogénie des primates (d'après Lecomte et Le Guyader 2001)



Figure 23: Grand Hapalémur (*Hapalemur simus*)

2. Les équidés

- Distribution actuelle cosmopolite (espèces sauvages en Asie et en Afrique)
- Leur ancêtre est originaire d'Amérique du nord (- 4 ma)
- Ils se répandent en Amérique du sud et en Eurasie (par le détroit de Béring en 2,5 ma, fig. 26)
- Les équidés s'éteignent en Amérique du nord lors de la dernière glaciation et sont réintroduits par les Espagnols au XVIe siècle
- Le premier équidé domestiqué serait l'âne (Moyen-Orient, 3000 av. JC)



Figure 24 : Tarpan (*Equus caballus*)



Figure 25: Cheval de Pzewalski (*Equus ferus przewalskii*)



Figure 26: Détroit de Béring



Figure 27: Zèbre (*Equus burchelli*)