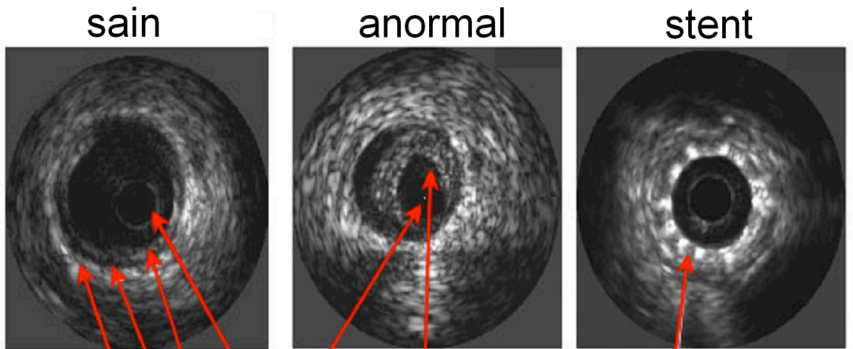
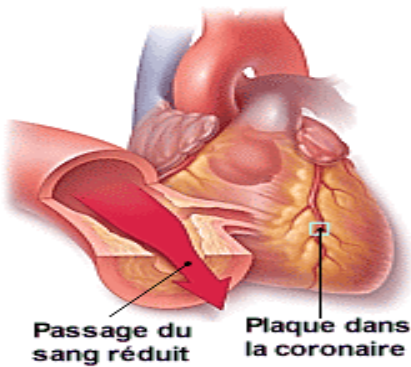




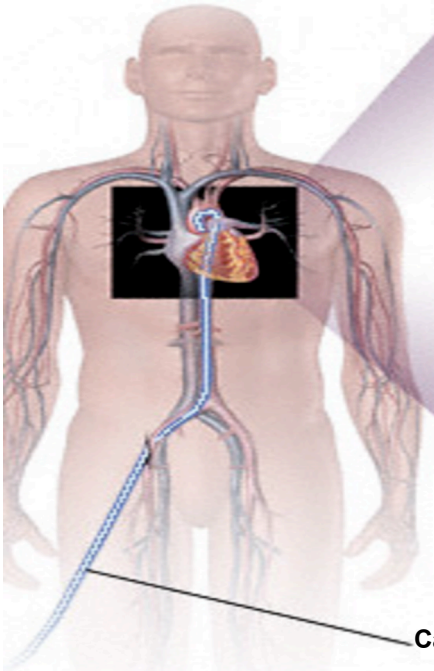
MICRO-ECHOGRAPHIE DES ARTERES CORONAIRES

Mbote Kabeya, Paulo Madison Diayenda, Nkwamen Nana

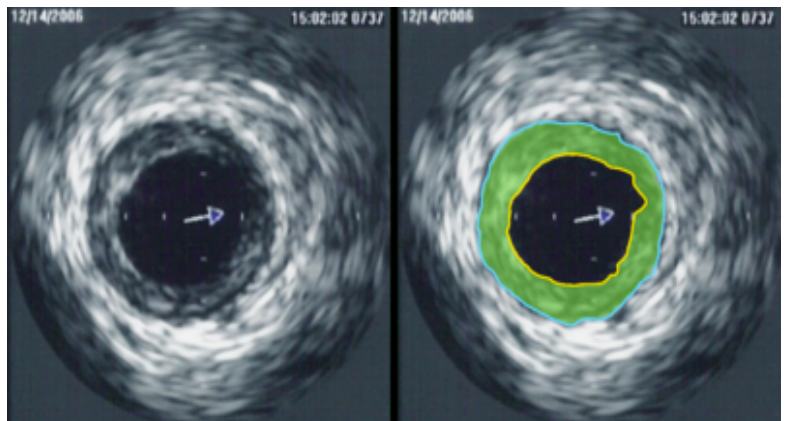
Images d'une artère coronaire obtenues par échographie



cathéter
 lumière
 media
 adventia
 Traverses du stent
 Media + Adventia
 = 300 à 400 microns
 = limitante élastique externe



Échographie d'une artère coronaire (à gauche), avec un code de couleur (à droite):



frontière de la lumière (en jaune),
 limitante élastique externe (en bleu),
 charge de plaque athérosclérose (en vert)

Le pourcentage de sténose:

$$\frac{100 \times (\text{aire de la lumière})}{\text{aire de la limitante élastique externe}}$$