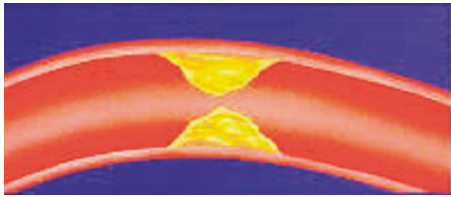




MICRO ECHOGRAPHIE DES ARTERES CORONAIRES

Marie Van Der Steen, Bastien Close, Hicham Maskoub, Wajdi Memmi

LE PROBLEME : LES PLAQUES D'ATHEROME



Coupe d'une artère coronaire atteinte d'artériosclérose

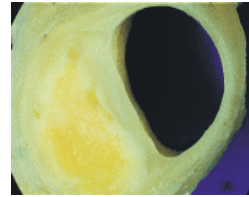
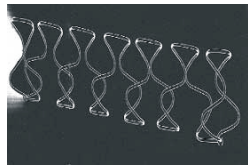
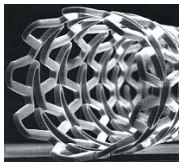


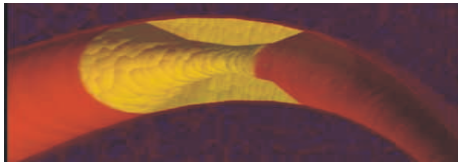
Schéma d'une artère coronaire partiellement obstruée par une plaque d'athérome

UNE SOLUTION: LE STENT

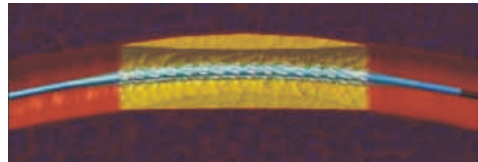


Le stent est une structure métallique qui ressemble à un ressort, que l'on place à l'intérieur de l'artère coronaire afin de maintenir l'artère ouverte et de permettre la bonne circulation du sang.

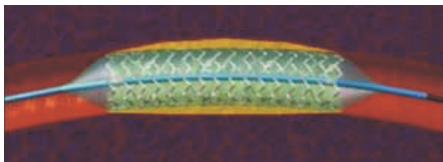
Placement d'un stent



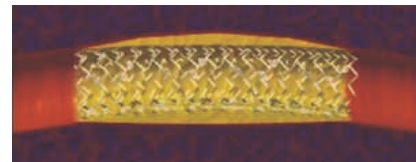
1. L'artère coronaire partiellement bouchée par la plaque.



2. Positionnement du stent à l'aide du cathéter à l'endroit du rétrécissement.

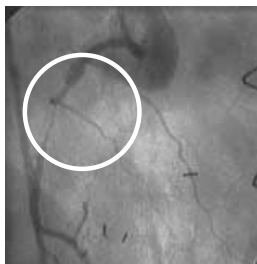


3. Gonflage du ballon pour déployer le stent.



4. Le stent une fois placé.

Sans Stent →



Avec Stent →

