

# Feuilles d'activité : La tique

Nom:

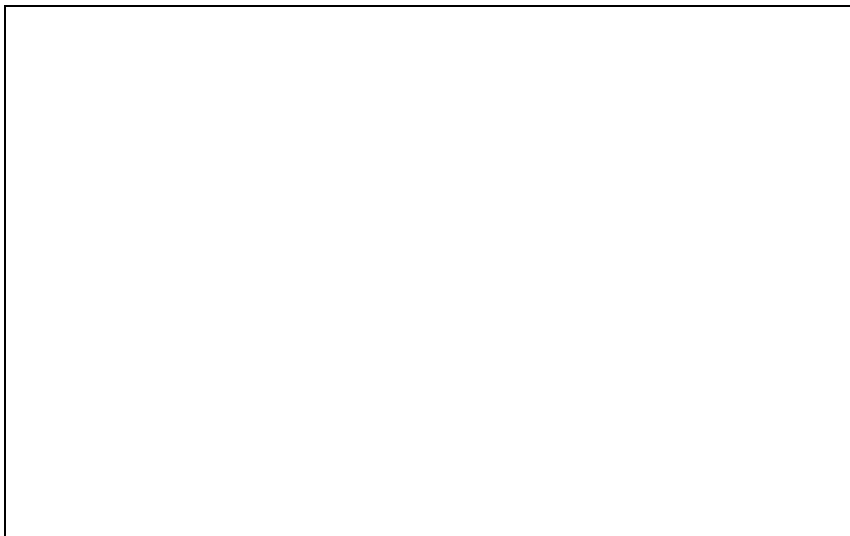
Date:

Prénom:

Ecole:

Classe:

## Qu'est ce qu'une tique ?



Observe la tique et dessine-la ci-dessus

Combien de pattes a-t-elle ? \_\_\_\_\_

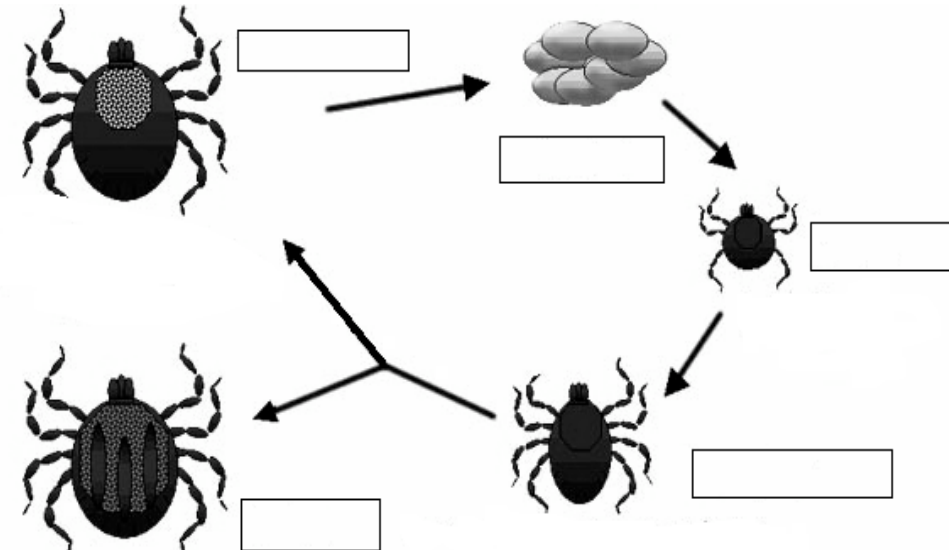
Que mange-t-elle? \_\_\_\_\_

Où vit-elle ? \_\_\_\_\_

## Le cycle de vie de la tique

Placer les mots suivants dans les cases correspondantes :

*nymphe, femelle, larve, mâle, oeufs*



**Quelle maladie transmet-elle? \_\_\_\_\_**