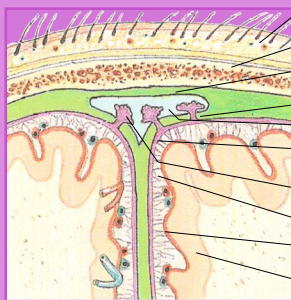
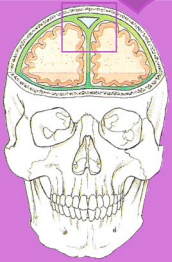


Remue-méninges

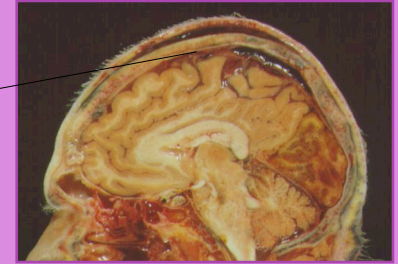
Étudiants de première année
Biologie médicale A. Couvreur

Anatomie des méninges

Les méninges sont les trois enveloppes membraneuses qui entourent et protègent le système nerveux central (cerveau et moelle épinière).



- Peau
- Os pariétal
- Feuillet externe } Dure-mère
- Feuillet interne }
- Sinus veineux
- Arachnoïde
- Villosité arachnoïdienne
- Espace sous-arachnoïdien
- Pie-mère
- Cortex cérébral



Coupe sagittale de la tête (2)

Coupe frontale du crâne montrant les méninges (1)

Dure-mère

- Externe & résistante
- 2 feuillets conjonctifs + sinus veineux

Pie-mère

- Interne & fragile

Arachnoïde

- Intermédiaire
- 2 feuillets → espace sous-arachnoïdien + LCR
- Villosités arachnoïdiennes

liquide céphalo-rachidien (LCR)

- 80 - 150 mL (adulte moyen)
- « eau de roche »
- Fonctions principales :
 - Protection mécanique
 - Protection chimique
 - Rôle nourricier

Labels in diagram: Veine cérébrale, Sinus veineux (trajet du sang veineux), Cerveau, Cervelet, Espace sous-arachnoïdien contenant le LCR, Moelle épinière, Plexus choroïdes synthétisant le LCR (trajet du LCR).



Faux du cerveau (2)



Queue de cheval (2)

Coupe sagittale de l'encéphale et de la moelle épinière (1)

illustrations : (1) Tortora et Grabowski, 2000. Principes d'anatomie et de physiologie, DeBoekUniversité. – (2) Nathalie Vanmuylder (HEFF)

© Toute reproduction, même partielle, doit indiquer clairement le nom de tous les auteurs, le nom du Service/Département, ainsi que la mention « printemps des sciences 2006 - Bruxelles »