



LE CERVEAU SE DETRAQUE QUELLES EN SONT LES CONSEQUENCES?

BATAMURIZA Anitha, MAKHOUL Maya, KABIWA Nadège, KARAKURT Gönül
MIEVIS Stéphane, MOREL Marina

Maladie d'Alzheimer

- Décrite en 1907 par **Aloïs Alzheimer**
- Démence dégénérative
- Facteurs de risque : **âge, antécédents familiaux de démence**, sexe féminin, bas niveau socioculturel

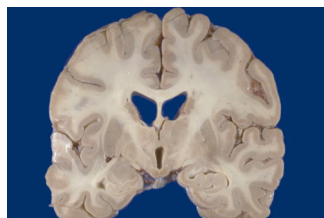


Symptômes

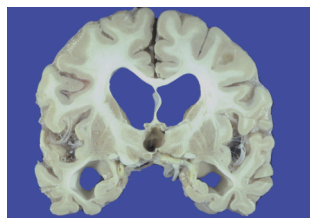
- **Phase de début**: trouble de la mémoire
- **Phase intermédiaire**: altérations cognitives (langage, comportement)
- **Phase terminale**: perte d'autonomie complète (perturbations des gestes complexes)

Diagnostic

- Tests de la mémoire et tests neuro-psychologiques
- Scanner et prise de sang
- Diagnostic sûr : examen post-mortem



Normal



Alzheimer

Laboratoire d'histologie, neuroanatomie et neuropathologie, ULB, JP Brion

Traitement

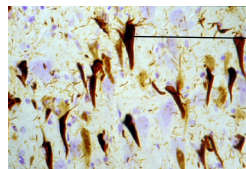
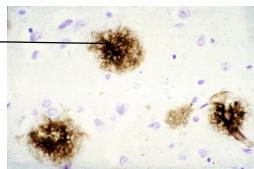
- Stratégies médicamenteuses. (antidépresseurs et neuroleptiques)
- Prise en charge psychologique du patient et des proches.

Caractères physiopathologiques

2 lésions caractéristiques qui provoquent la mort neuronale

Plaques séniles:

Agrégation extracellulaire de substance amyloïde



Dégénérescence neurofibrillaire:

Accumulation protéique intracellulaire

Laboratoire d'histologie, neuroanatomie et neuropathologie, ULB, JP Brion

Ataxie de Friedreich

Ataxie = **incoordination des mouvements volontaires qui n'est pas due à une faiblesse musculaire.**

Atteinte des neurones du cervelet et de la moelle épinière

- Décrite en 1881 par un neurologue allemand **Nicolas Friedreich**

- Maladie évolutive, handicapante et mortelle

Causes et caractères physiopathologiques

- Maladie génétique héréditaire récessive
- Diminution de la protéine frataxine, codée par un gène situé sur le chromosome 9
- Conséquence: un trouble du métabolisme énergétique de la cellule

Symptômes

- Troubles de la marche, déséquilibre, gestes lents et imprécis
- Débute en général à la puberté.

Diagnostic

Diagnostic prénatal, échographie, radiographie, analyse des antécédents familiaux

Traitement

- Pas de traitement curatif
- Suivi avec un neurologue et kinésithérapeute (rééducation)