

LE CERVEAU SE DETRAQUE QUELLES EN SONT LES CONSEQUENCES?

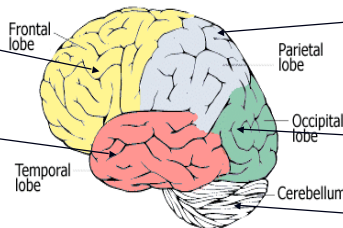
BATAMURIZA Anitha, MAKHOUL Maya, KABIWA Nadège, KARAKURT Gönül
MIEVIS Stéphane, MOREL Marina

Le cerveau et ses régions

Les lobes du cerveau

Lobe frontal: centre de coordination motrice volontaire

Lobe temporal: centre d'audition, goût et mémoire



Lobe pariétal: centre du toucher et de l'orientation

Lobe occipital: centre de vision

Cervelet: équilibre

coupe sagittale

Thalamus: trie les informations

Hypothalamus: faim, soif, température du corps, digestion et battements du cœur sont sous son contrôle.

Hypophyse: glande de la taille et de la forme d'un petit pois, joue un rôle capital dans la production d'hormones



d'après fr.encyarta.msn.com

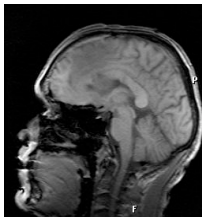
Cortex: répartie en deux hémisphères, cette couche de substance grise élabore une perception consciente de l'environnement.

Cervelet: disposé derrière le cerveau cette sorte de chou-fleur coordonne nos mouvements

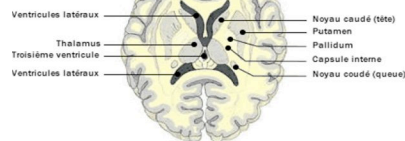
Tronc cérébral: dans le prolongement de la moelle épinière, il supervise les comportements automatiques indispensables à la survie, telle que la respiration.

coupe horizontale

coupe sagittale

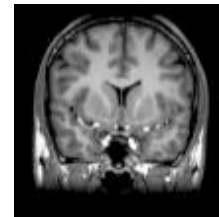


IRM Erasme



Encéphale : coupe transversale

coupe coronale



IRM Erasme

Pathologies du cerveau

Région corticale	Région sous-corticale	Cervelet	Autres
<p>Alzheimer Creutzfeld-Jacob Épilepsie</p>	<p>Parkinson Huntington Sclérose en plaque (SEP)</p>	<p>Ataxies cérébelleuses Différentes formes suivant la protéine mutée</p>	<p>-Accident vasculaire cérébral (AVC)</p> <p>-Troubles métaboliques : Coma, phénylcétonurie</p> <p>-Troubles psychologiques : dépression, anxiété, anorexie, boulimie</p> <p>-Origine infectieuse : méningite, maladie de Lyme</p>
<p>Schizophrénie</p>			