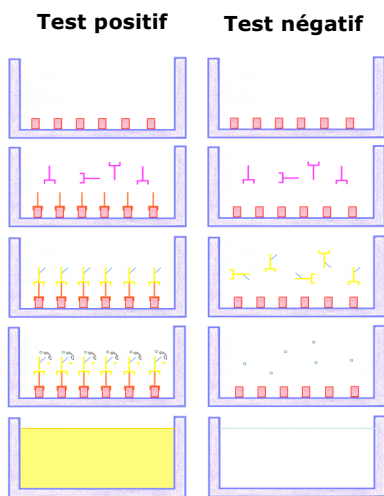


Virginie Pierre, Cindy Badoer, Lili Ulianov, Aline De Cock, Christelle Van Der Maelen,
Fahed Ahssini, Alain Gras, Frédéric Marteau

Techniques de détection

ELISA (Enzyme-Linked ImmunoSorbent Assay)

Ce test permet la détection d'anticorps spécifiques (IgE).



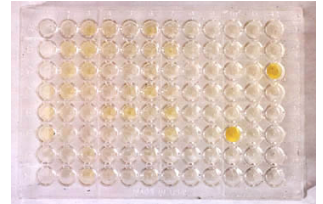
Fixation de l'allergène au fond de la plaque.

On dépose le sérum des patients contenant différents anticorps. Les IgE présents dans le sérum des patients allergiques reconnaissent l'allergène et s'y fixent. Ensuite on réalise un lavage.

On ajoute un deuxième anticorps qui reconnaît les IgE. Cet anticorps est lié à une enzyme. Celle-ci produit, lorsqu'elle agit sur son substrat, une molécule colorée.

On ajoute le substrat de l'enzyme et on observe l'apparition progressive de cette coloration.

Si le test est positif, la solution devient jaune. Cette coloration est proportionnelle au taux d'IgE présent dans le sérum. Si le test est négatif, on n'observe pas de coloration.



Tests cutanés

But : Recherche de la présence d'IgE spécifiques à un allergène sur les mastocytes cutanés

Principe : fixation des allergènes sur les IgE

↓
Dégranulation mastocytaire

↓
Libération d'histamine

↓
Induration et érythème locaux.



Prick-test :

↳ Technique la plus couramment utilisée

↳ Rapide, indolore, sensible, spécifique

↳ **Pratique :**

➤ piquer l'épiderme ...

➤ ... au travers d'une goutte d'allergène

➤ La peau doit être saine

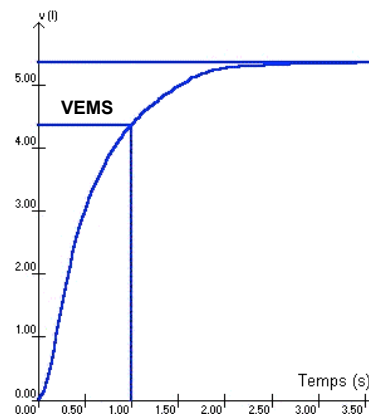
➤ Sur l'avant-bras ou le dos

↳ **Matériel :** aiguilles spéciales pour pénétrer la peau de quelques millimètres

Spirométrie

↳ La spirométrie est une méthode servant à mesurer les volumes pulmonaires. En comparant à des courbes standards, on détermine si le patient présente une affection pulmonaire.

↳ Le spiromètre est un appareil muni d'un embout en caoutchouc dans lequel le patient devra souffler à fond. Il est destiné à mesurer directement les changements de volume des poumons. Les résultats s'affichent sur un spirogramme, une représentation graphique de l'état ventilatoire :



VEMS :
Volume Expiratoire
Maximal par Seconde



Spiromètre

Personne de contact : Christiane CHRISTOPHE-HOBERTUS e-mail : chobertu@ulb.ac.be