



printemps des sciences

Science et ville 14-20 mars 2005

Haute Ecole
Paul-Henri Spaak

La coccinelle :



Tachetée, de couleurs vives, ronde...
A la voir ainsi tel un petit rubis, décorant nos jardins à la belle saison, on en oublierait sa grande utilité.



Cette représentante de la vaste famille des **coléoptères** est un fauve en miniature.

Sa proie ? le **puceron**. Elle peut en manger 150 par jour, ce qui en fait une alliée précieuse dans la lutte biologique contre ces ravageurs de jeunes pousses.

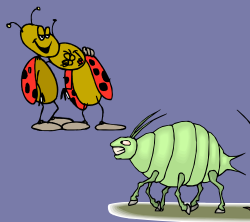
Vous la connaissez ?

Vous pouvez la rencontrer dans toute l'Europe.

La coccinelle est un **insecte**, elle a donc six pattes mais aussi deux antennes et deux paires d'ailes. Elle est toujours en recherche de nourriture. Ses couleurs vives précisent aux candidats prédateurs qu'elle a mauvais goût. Si, malgré tout, un importun la dérange, elle utilise son arme secrète : faire jaillir un liquide orangé et nauséabond de ses pattes.



La lutte biologique



C'est un bon moyen pour lutter contre une espèce nuisible sans utiliser de produits chimiques. C'est vrai que la coccinelle est moins rapide que l'insecticide, mais elle ne tue que les pucerons, ELLE !!!

Les coccinelles sont donc élevées en laboratoire puis lâchées près des arbres fruitiers et des rosiers envahis par les pucerons.

Ses métamorphoses



Comme le papillon, la coccinelle passe par quatre stades principaux au cours de sa vie : l'œuf, la larve (équivalent de la chenille), la **chrysalide** et l'adulte. Les œufs sont pondus en groupes, au début du printemps, dans un endroit où il y a de la nourriture. L'œuf éclot au bout de 4 à 8 jours, la jeune larve changera quatre fois d'aspect (elle grandit !!!) mais on continue à l'appeler larve. A la fin du quatrième stade larvaire, elle arrête de se nourrir et se nymphose. Une semaine plus tard, notre coccinelle est telle que nous l'imaginons !!! A un détail près car les couleurs définitives prendront quelques heures à plusieurs jours à se mettre en place. L'adulte apparaît généralement en été. Il se nourrit essentiellement de pucerons.

Que fait la coccinelle en hiver ? elle hiberne (souvent près ou dans les arbres). L'accouplement aura lieu au printemps juste avant la ponte.



En bref, son cycle est :



L'œuf éclot au bout de 4 à 8 jours.

La larve mange et grossit pendant 10 jours.

La nymphe (chrysalide) se transforme en 7 jours.

L'adulte donnera de nouveaux œufs après 21 jours

A la naissance, elle mesure 1 mm, l'adulte plus d'un cm.