



Maladie de Lyme

• **Bactérie :** *Borrelia burgdorferi*

• **Taille :** 30 µm

Cette bactérie est en forme de spirille. Les symptômes peuvent n'apparaître que six mois après la contamination.

• **Transmission à l'homme :**

la bactérie est inoculée à l'homme par une tique lors du repas sanguin.

• **Symptômes :**

- érythème ;
- troubles articulaires, cardiaques et neurologiques.

• **Diagnostic :**

prise de sang : recherche des anticorps anti-*Borrelia*.

• **Prévention :**

il est recommandé de porter des vêtements longs lors des ballades en nature dans les zones à risques.

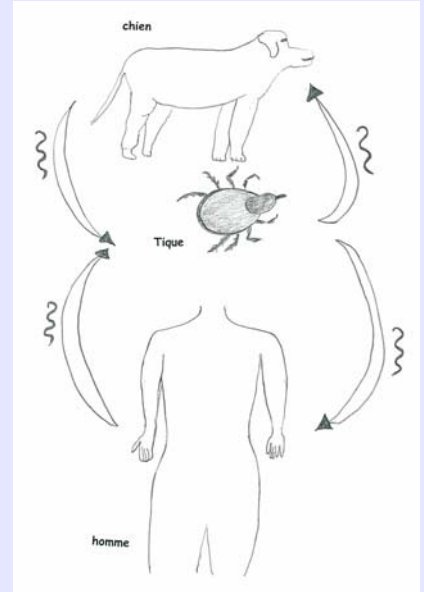


Fig. 1 : *Borrelia* : transmission

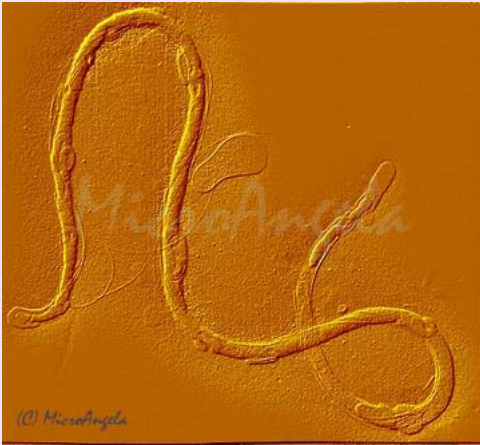


Fig. 1 : *Borrelia*

Méningite bactérienne

• **Bactérie :** *Neisseria meningitidis*

• **Taille :** 1 µm

Cette bactérie Gram- se présente sous forme d'un diplocoque. La méningite est une maladie fortement contagieuse et mortelle touchant particulièrement les enfants.

• **Transmission à l'homme :**

l'homme se contamine par les sécrétions respiratoires et buccales (toux, baisers).

• **Symptômes :**

- inflammation des méninges et de la moelle épinière ;
- forte fièvre ;
- somnolence ;
- nausée intense ;
- douleur dans le cou.

• **Diagnostic :**

ponction lombaire : recherche des bactéries.

• **Prévention :**

vaccination

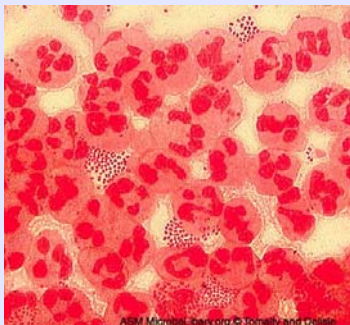


Fig. 2.
Neisseria sur un frottis

Tétanos

• **Bactérie :** *Clostridium tetani*

• **Taille :** 4-8 µm

Cette bactérie est un bacille Gram+ anaérobie stricte produisant une spore terminale déformante (forme de raquette) qui se retrouve généralement dans le sol où elle persiste. On peut aussi la retrouver dans les intestins et les déjections de l'homme et de divers animaux. Elle agit via la production de toxines neurotrope et hémolytique.

• **Transmission à l'homme :**

contact de la bactérie avec une plaie.

• **Symptômes**

- contractions musculaires commençant par les muscles moteurs des mâchoires ;
- hémolyse.

• **Prévention :**

vaccination (rappel tous les 5 ans)

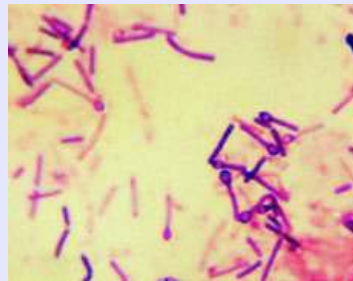


Fig. 3. « Tétanos » sur un frottis