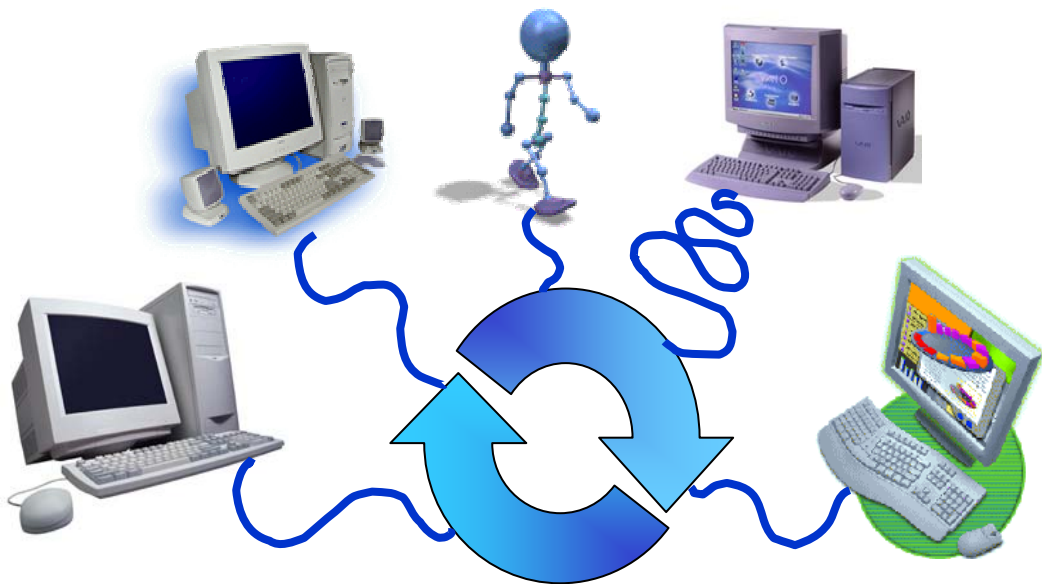


Systemes distribués

Qu'est ce qu'un système distribué ?

C'est un ensemble de machines autonomes connectées par l'intermédiaire d'un réseau. Chaque machine exécute un ou plusieurs processus et communique avec les autres. Tous ces processus coordonnent leurs activités de telle manière que, de l'extérieur, le système entier peut-être perçu comme un tout capable d'accomplir un traitement unique.



Un système distribué est

- **Autonome** : les composants du système sont indépendants et chacun peut être remplacé sans que cela n'influe sur la totalité du système
- **Peu homogène** : les machines peuvent être de types différents et posséder des langages internes qui leur sont propres