



Pneumonie atypique

(SRAS : Syndrome Respiratoire Aigu Sévère)

- **Virus** : virus de la famille des coronavirus
- **Taille** : 0,15 μm

Ce virus présente une forme de couronne (d'où son nom) et contient un ARN monocaténaire portant le code génétique. Il résiste bien en milieu extérieur (6 jours en suspension et 3 heures sur une surface sèche).

• **Transmission à l'homme** :

le virus se transmet par voie respiratoire (postillons) et par les selles.

• **Symptômes** :

- fièvre et frissons ;
- douleurs musculaires ;
- céphalées ;
- diarrhées ;
- toux ;
- vertiges ;

• **Diagnostic** :

radiologie des poumons ;
prise de sang : recherche des anticorps anti-SRAS.

• **Prévention** :

le port du masque est vivement conseillé. Les patients doivent être isolés et ne peuvent être rapatriés.

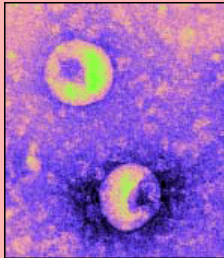


Fig. 1 : virus SRAS

SIDA

(Syndrome de l'Immuno-Déficience Acquis)

- **Virus** : VIH (Virus de l'Immuno-déficience Humaine)
- **Taille** : 0,1 μm

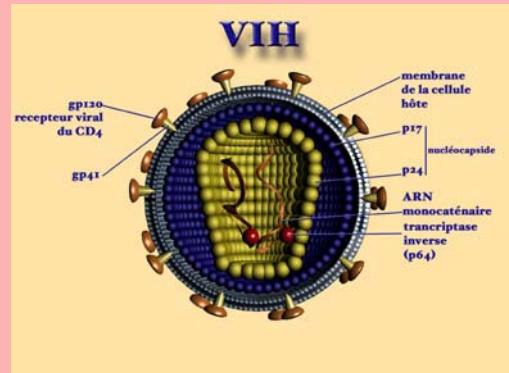


Fig. 2 : schéma du virus VIH

Ce virus est constitué d'une molécule d'ARN portant le code génétique, entourée d'une enveloppe protéique permettant l'attachement aux lymphocytes T4 et la pénétration de ces cellules.

L'homme peut être porteur sain pendant une longue période (plusieurs années) avant de déclarer la maladie.

• **Transmission à l'homme** :

le SIDA est une maladie contagieuse uniquement par contact sexuel et/ou de sang à sang (transfusion, mère-enfant, seringues, ...).

• **Symptômes** :

- gonflement persistant des ganglions ;
- fièvre ;
- douleurs musculaires ;
- hépatomégalie ;
- éruption cutanée ;
- diarrhées .

• **Diagnostic** :

prise de sang :

- recherche des anticorps anti-HIV ;
- recherche des particules virales.

• **Prévention** :

l'utilisation du préservatif à chaque rapport sexuel reste la meilleure méthode de protection contre le SIDA.

La stérilisation de tous les instruments susceptibles de percer la peau et les muqueuses doit être assurée (tatouage, piercing, chirurgie, ...).

Fièvres hémorragiques Ebola

- **Virus** : virus de la famille des filovirus
- **Taille** : 35-45 μm



Fig.3 : virus Ebola

L'Ebola est constitué d'une molécule d'ARN portant le code génétique (7 gènes). La personne contaminée par ce virus, non traitée à temps, décède très rapidement.

• **Transmission à l'homme** :

le virus se transmet par contact direct avec les fluides d'une personne infectée (sang, salive, sperme, vomissures, urines, selles, ...). L'Ebola ne se transmet pas par voie aérienne.

• **Symptômes** :

- fièvre et fatigue subites ;
- fortes douleurs musculaires et abdominales ;
- céphalées ;
- diarrhées ;
- troubles émotionnels (confusion, anxiété, agressivité,...) ;
- saignements de la bouche, des gencives, des globes oculaires.

• **Diagnostic** :

prise de sang : recherche des anticorps anti-Ebola

• **Prévention** :

le personnel médical en zone tropicale doit porter un équipement adapté (gants, masque,...). Les patients doivent être isolés et ne peuvent être rapatriés.

