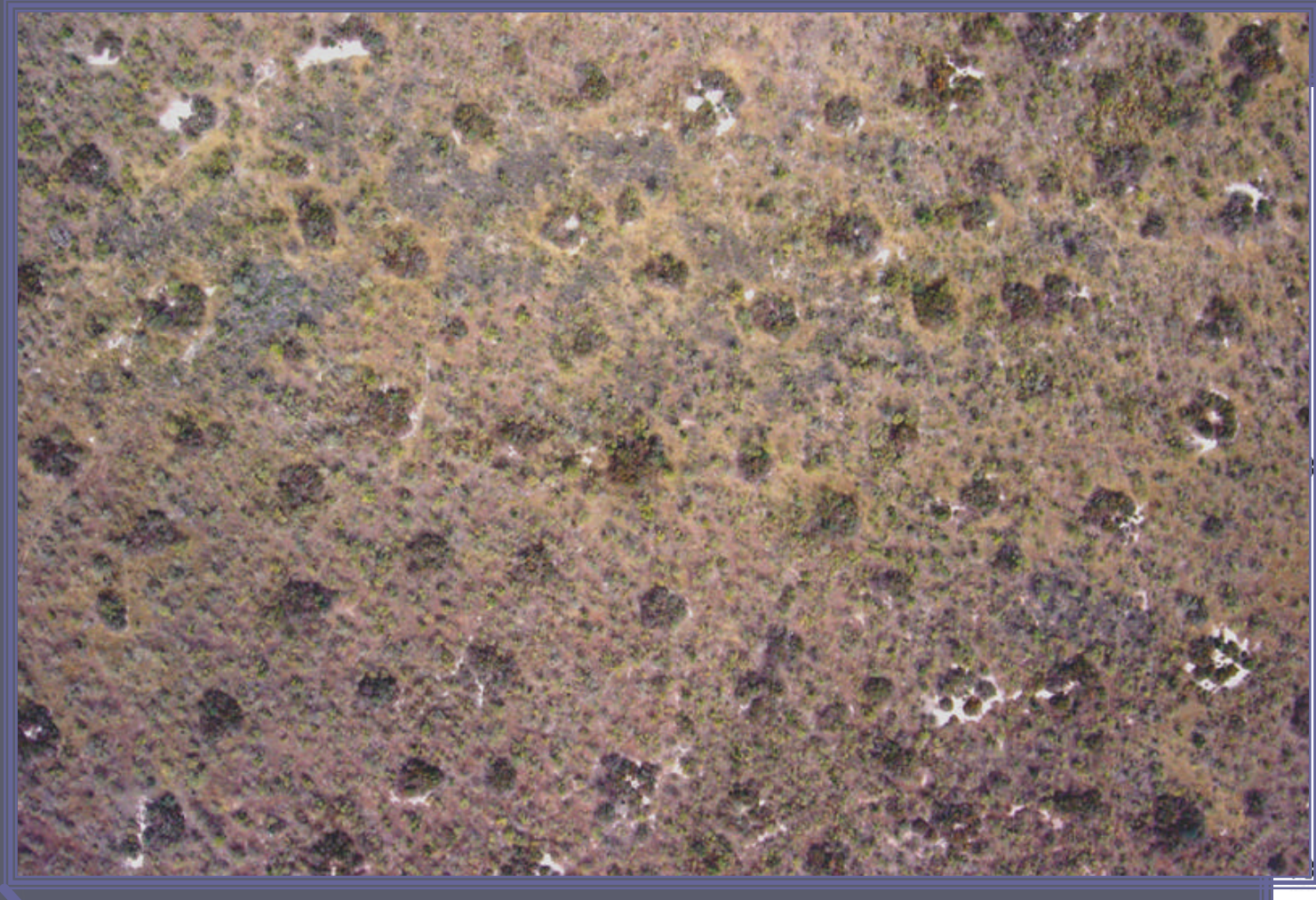


Les végétations structurées en zones semi-arides: VARIABILITE DES STRUCTURES

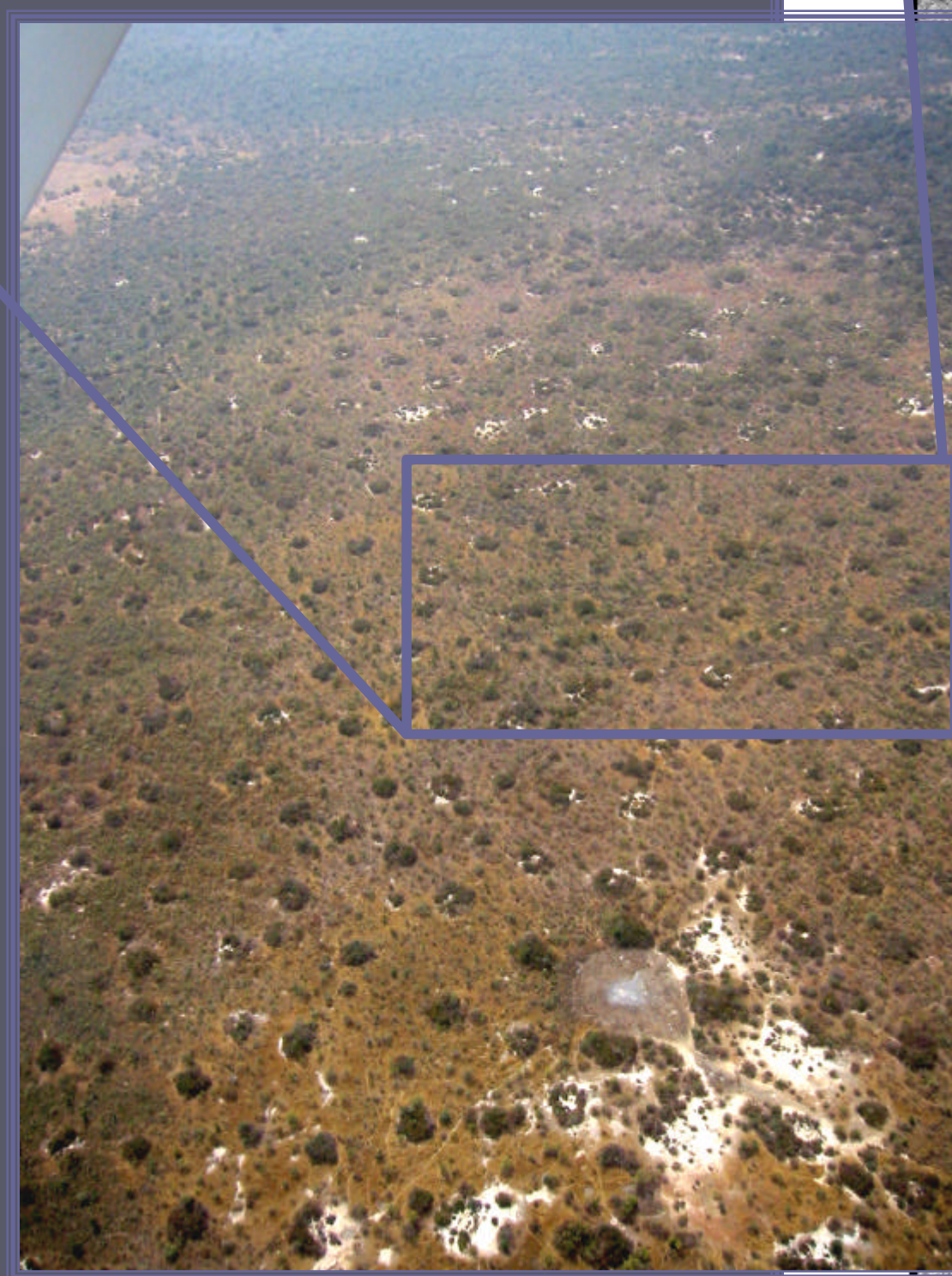
-ULB, Lab. Botanique Syst. et Phytosoc., Bruxelles: Barbier N., Deblauwe V., Lejoly J.
-ULB, Dept. Chimie - Physique, Bruxelles: Lejeune O., Lefever R.
-ULB, Lab. Génétique Evolutive et Ecologie Végétale, Bruxelles: Hardy O.

Département de Biologie des Organismes

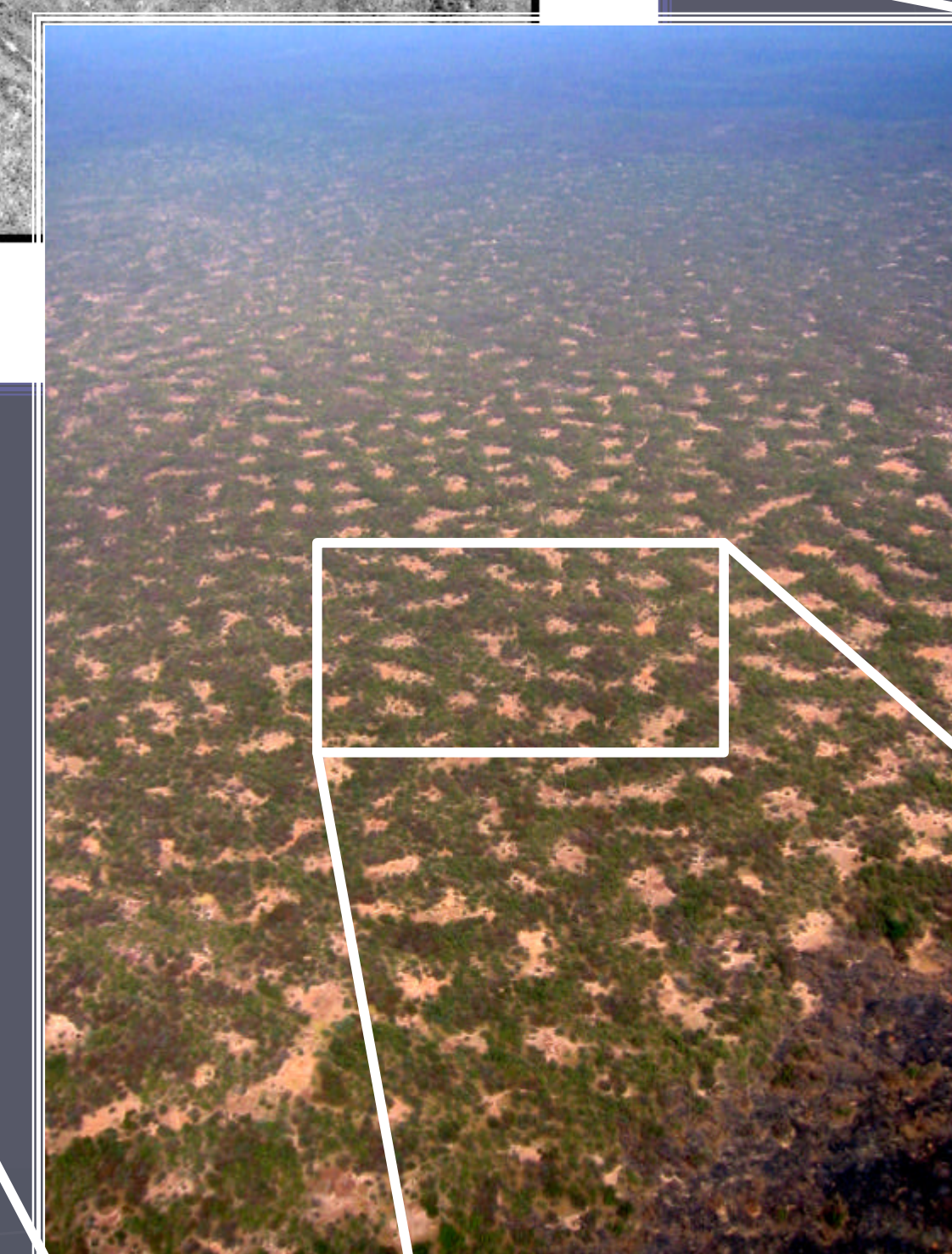
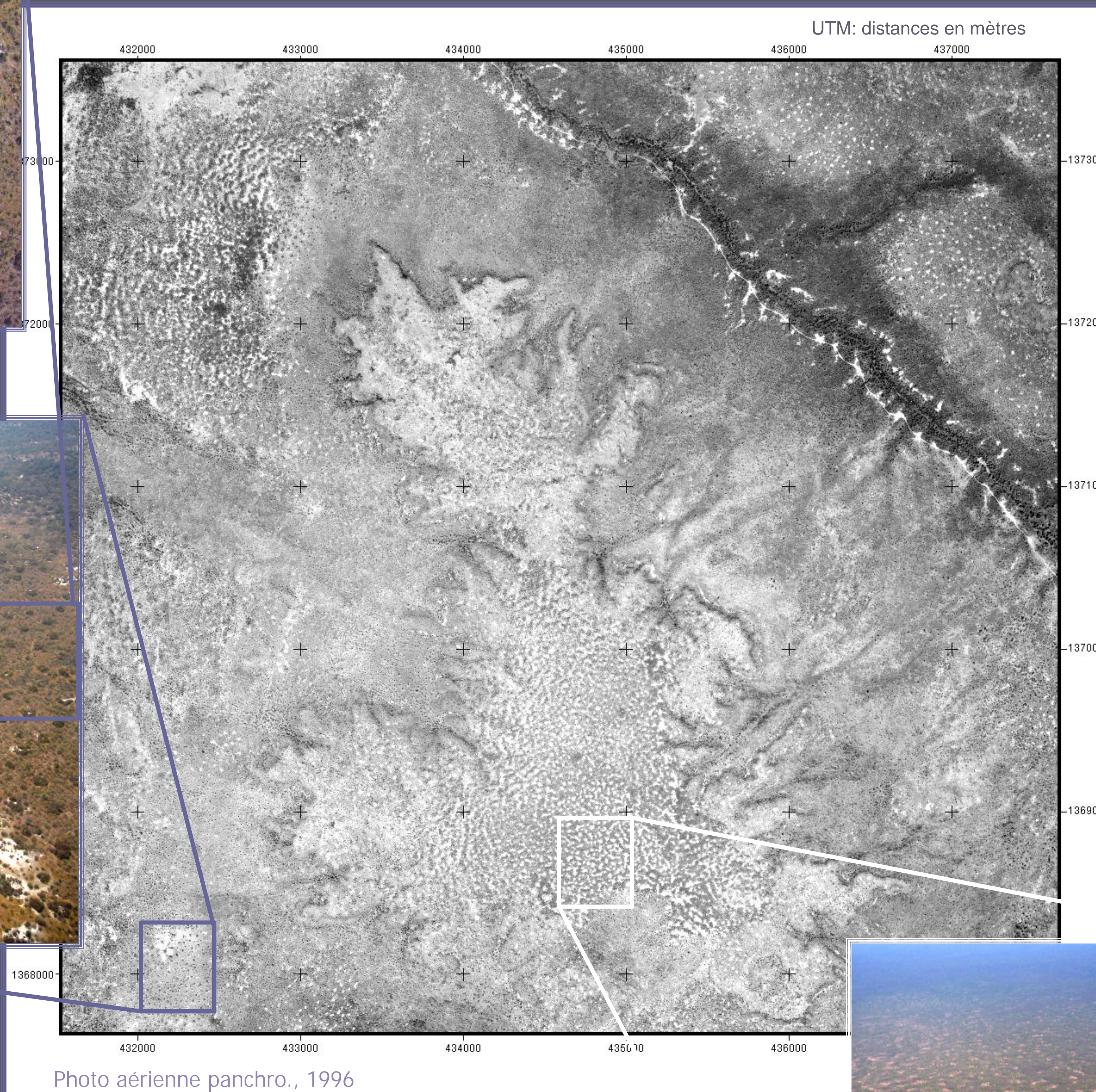
-ENGREF/UMR AMAP, Montpellier: Couleron P.
-PARIS VI/INRA/CNRS, Lab. Biogéochimie Isotopique, Paris: Bariac T.
-Projet ECOPAS/UE/Parc W, Burkina Faso, Bénin, Niger.



Photos ULM 2004



Structure mouchetée
(avec anneaux de formation)



Photos ULM 2004

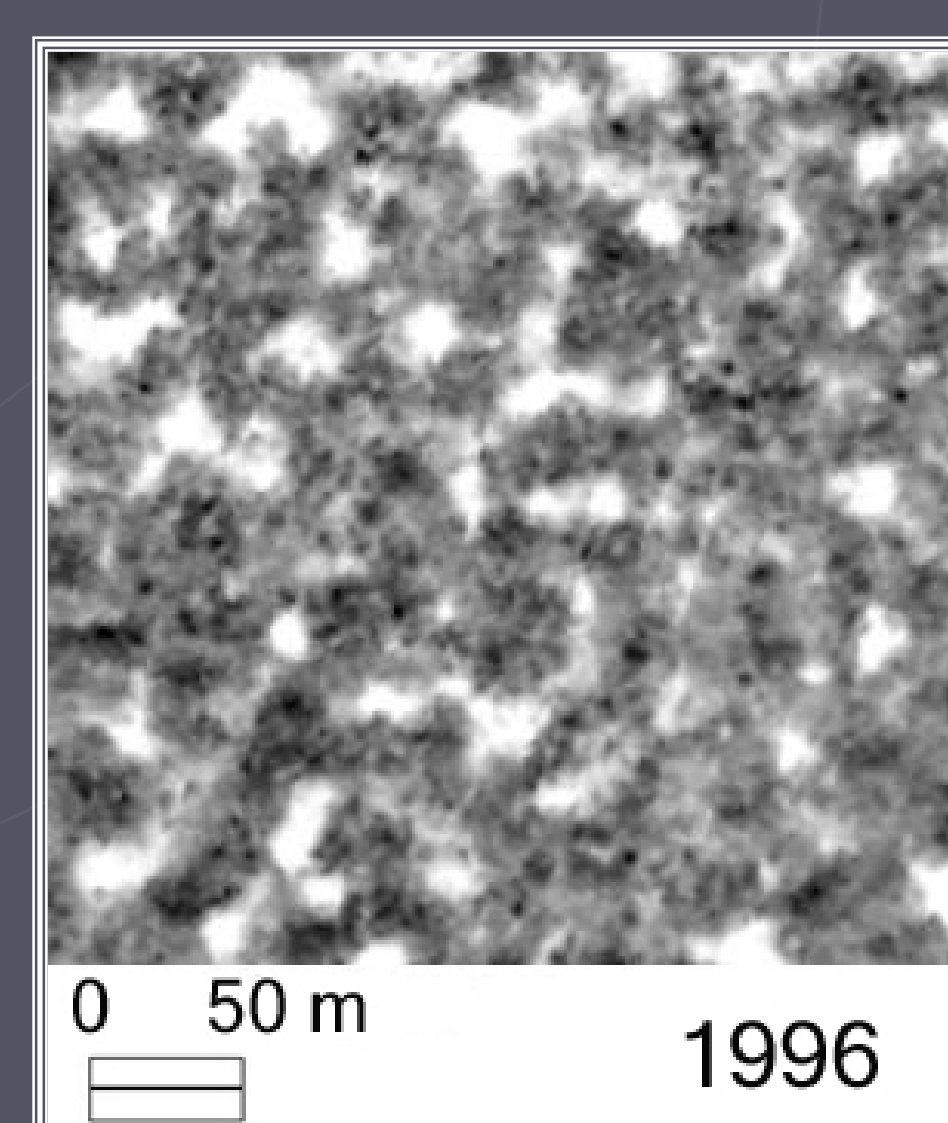
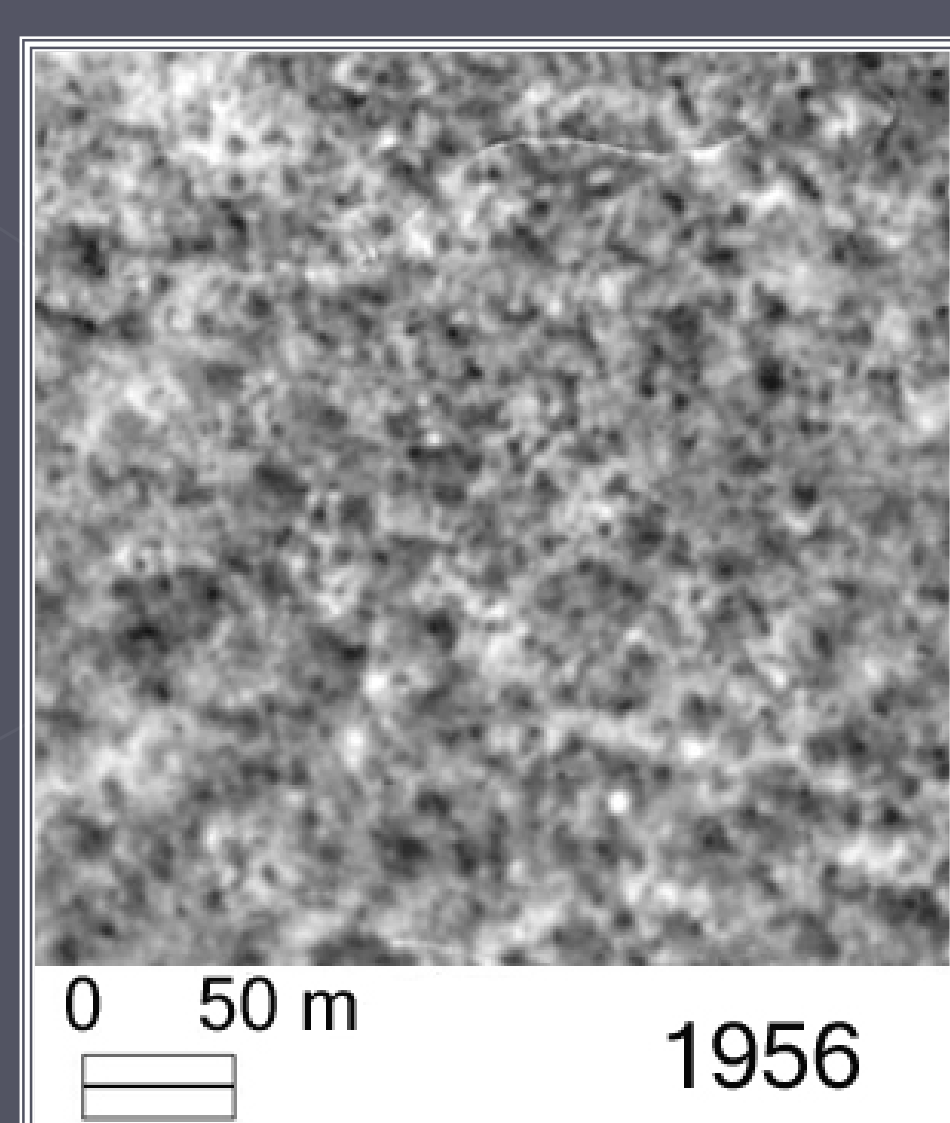


Structure tachetée

Tachetée, en bande, lignée, rayée, la végétation s'organise d'elle-même en structures régulières dont la compréhension est importante pour la gestion de l'environnement dans les zones arides et semi-arides. On peut observer ces structures en Afrique, en Australie, en Asie ainsi qu'en Amérique du Sud. Elles sont constituées d'arbustes, d'herbacées ou d'une combinaison des deux.

Les images aériennes permettent la mise en évidence et l'analyse de ces structures. Elles font apparaître des corrélations entre l'aridité et la structure de la végétation.

Apparition d'une structure tachetée sur un site initialement homogène suite à une baisse de la pluviométrie



UTM: distances en mètres