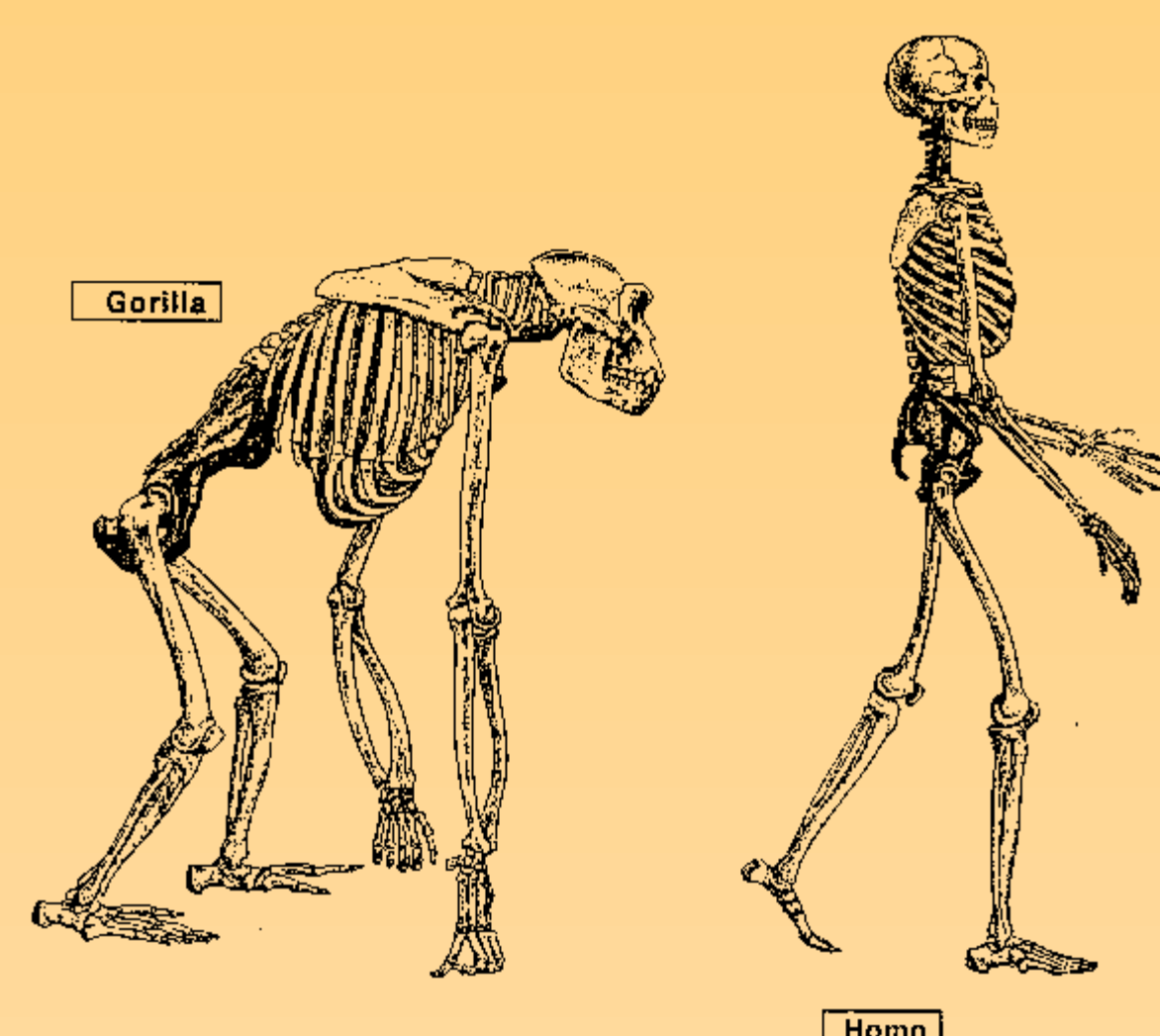


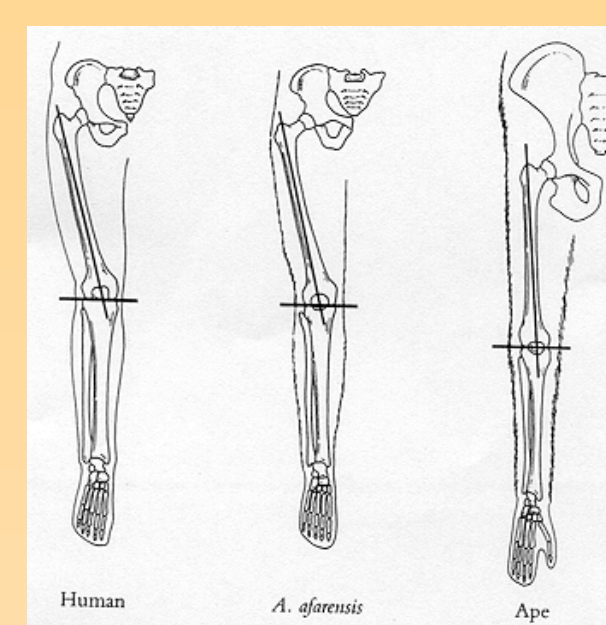
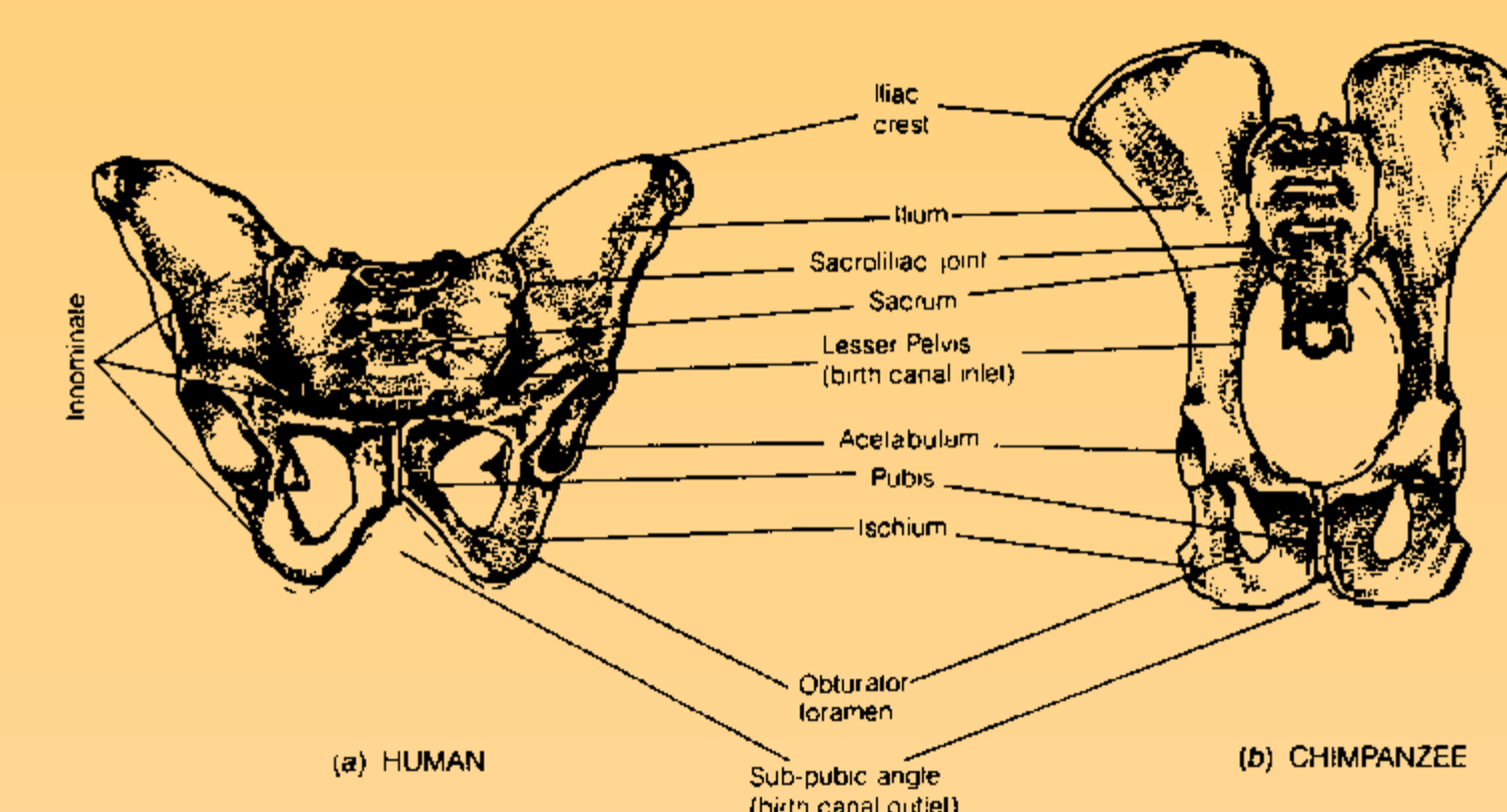
L'évolution des hominidés

Évolution du bassin et de la bipédie

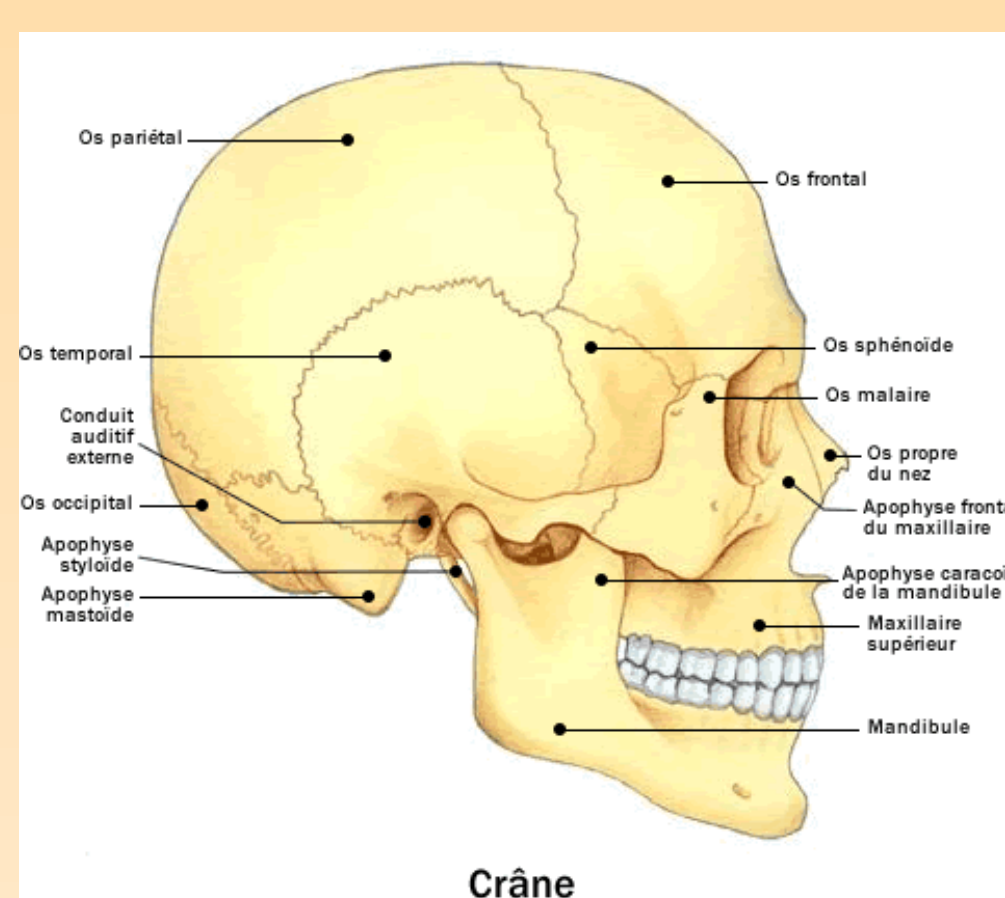


La lignée des hominidés se caractérise principalement par :

- La musculature (fessiers)
- La structure du bassin
- L'inclinaison du fémur

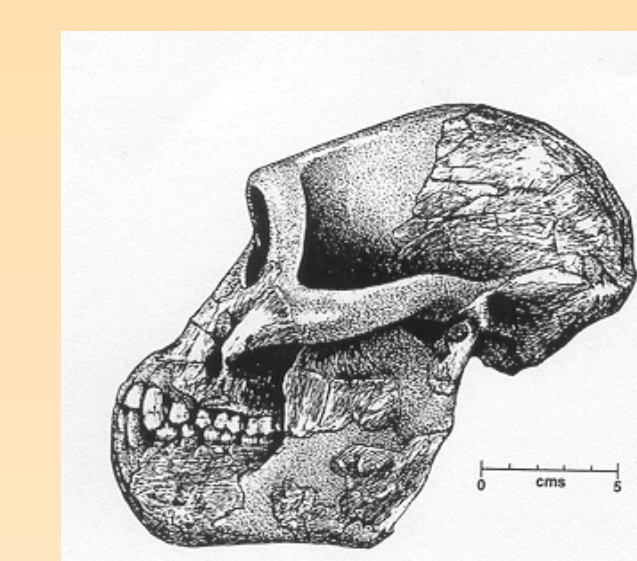


Évolution du crâne



Le crâne a subi de nombreuses modifications dont :

- La mâchoire de moins en moins prognathe
- Le déplacement du trou occipital
- La verticalisation du front
- L'apparition du menton
- L'augmentation de la boîte crânienne



Australopithecus afarensis

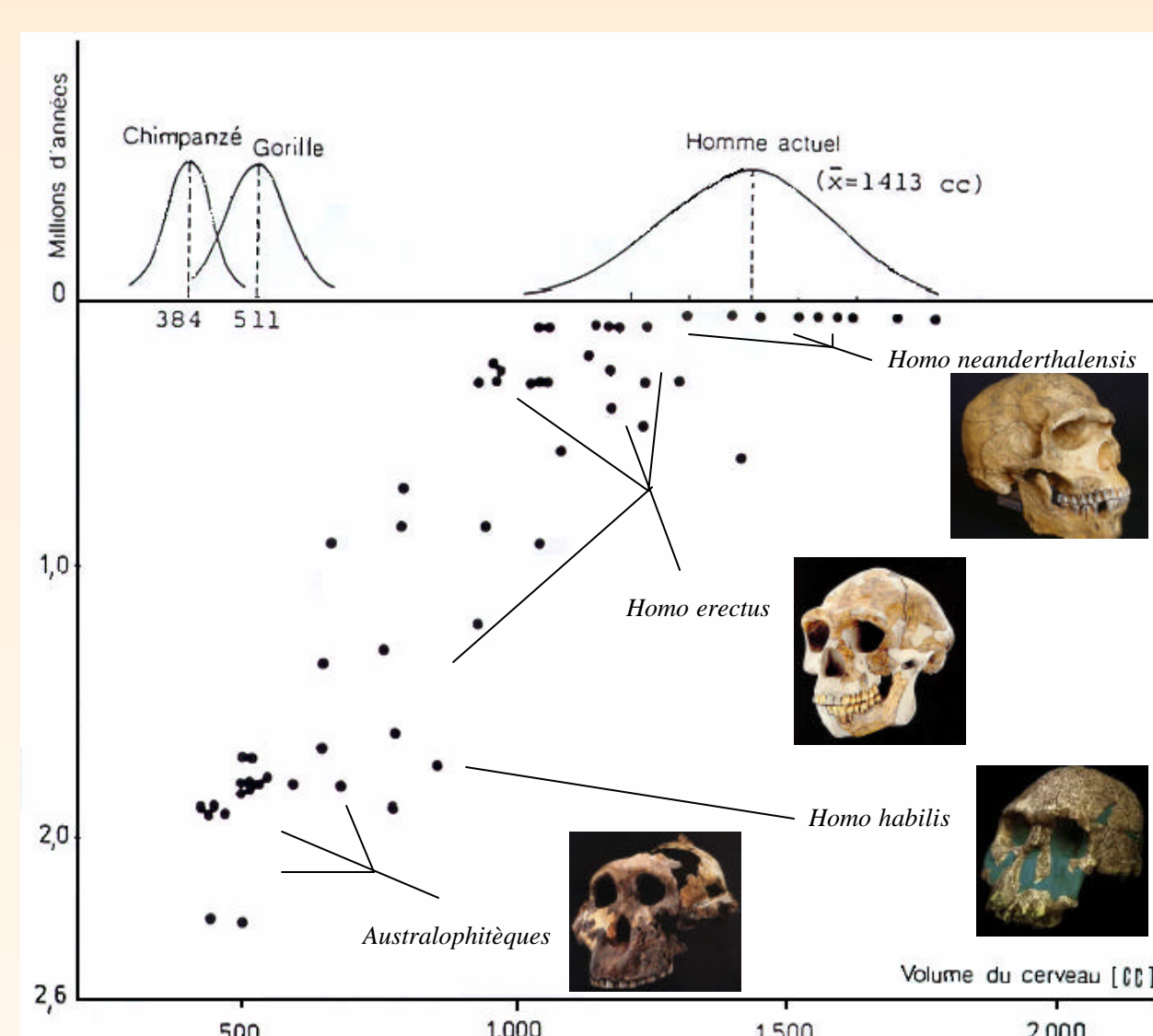
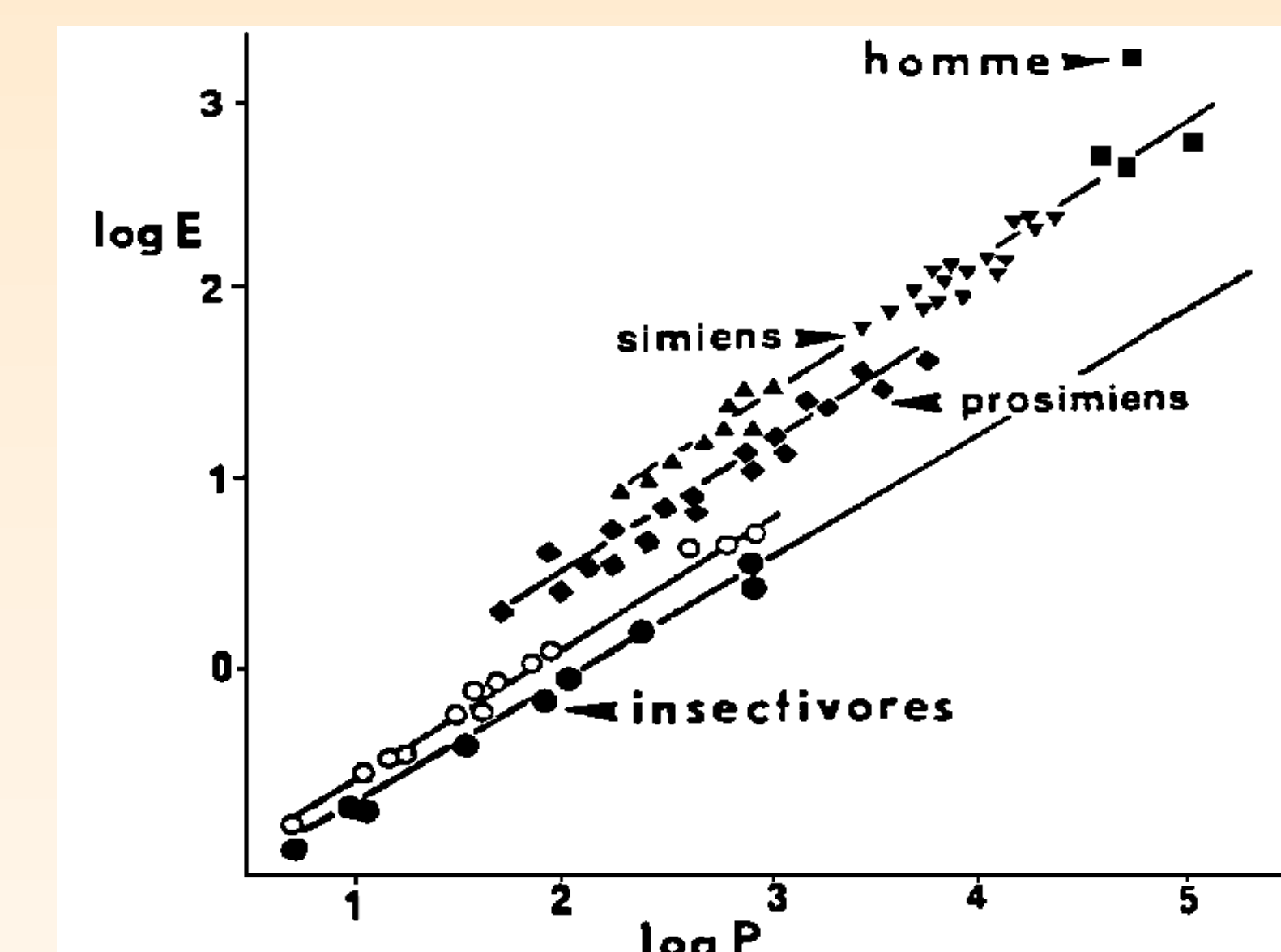
Homo sapiens sapiens

Volume crânien

Les hominidés se distinguent par l'augmentation de leur volume crânien.

On peut comparer la taille des cerveaux par :

- Le volume en centimètres cube.
- Le coefficient d'encéphalisation. Il tient compte de la taille et du poids de l'individu



Évolution de la dentition



La dentition renseigne sur les différents modes alimentaires des hominidés.

On observe une diminution générale de la taille des dents.



Sources : <<http://www.anatomie-humaine.com/osteo/crane/crane1.html>>
 <<http://www.astrourf.com/lombry/bioastro-origine-avenir-homme2.htm>>
 <<http://www.fossilien.de/seiten/repliken/urmenssch.htm>>
 <http://www.anthro.umontreal.ca/varia/TP_Decoupe/Australopithecus/1-a_afarensis/A_afarensis.htm>
 <<http://www.uqac.quebec.ca/~flabelle/socio/austral.htm>>
 <<http://www.cnrs.fr/cw/dossiers/Origine/carte/orrorin.htm>>
 Aux origines de l'humanité, M. Coppens et M. Picq (2001) édition Fayard
 Anthropologie physique, PUB, M. Vercauteren et R. Orban
 Quand l'homme se leva... Owen Lovejoy (1985)

