

2003

DISPOSITION ORBITALE DES SATELLITES DU GPS



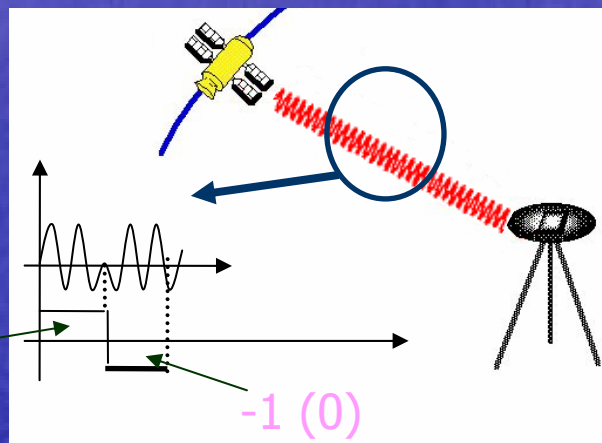
APPAREIL DE POSITIONNEMENT GPS



SATELLITE (VERSION FUTURE GALILEO)



ENVOI D'UN SIGNAL DONNEES DU SATELLITE VERS UN RECEPTEUR :



CONSTELLATION DE GLONASS ET GALILEO

<ul style="list-style-type: none"> ⇨ Constellation russe ⇨ 24 satellites (8 actuellement) ⇨ Altitude 19130 km ⇨ Opérationnel en 1995 	<p>G L O N A S S</p>	<p>G A L I L E O</p> <ul style="list-style-type: none"> ⇨ Constellation européenne en projet ⇨ 30 satellites prévus ⇨ Altitude 23000 km ⇨ Mise en service 2008
--	--	--