

Détection d'analytes par luminescence



Différents types d'interaction luminophore/analyte:

- **Quenching**: inhibition de la luminescence.
- **Ligand**: atome ou molécule qui peut se lier à une autre grâce à un doublet d'électrons.

▪ Quenching par collision avec un analyte:



▪ Complexation réversible directe avec le luminophore:

Effet d'inhibition de la luminescence



Augmentation de la luminescence



▪ Complexation réversible avec un récepteur lié au luminophore:

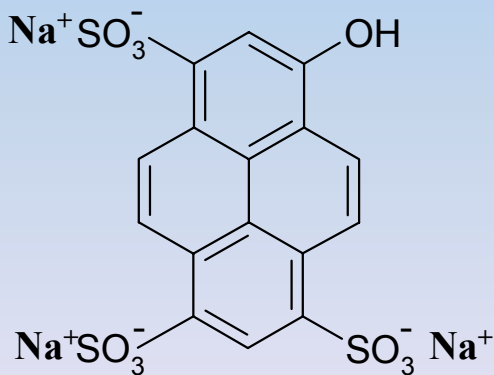
Effet d'inhibition de la luminescence



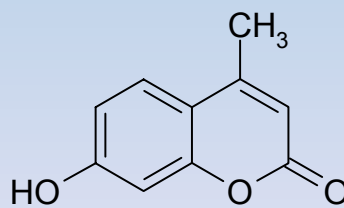
Augmentation de la luminescence



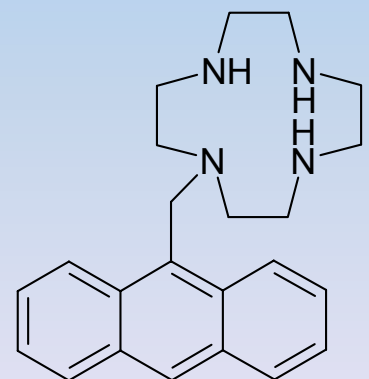
Exemples de Ligands:



Pyramine



Coumarine



Détection de Cd²⁺

Détermination du pH



ULB