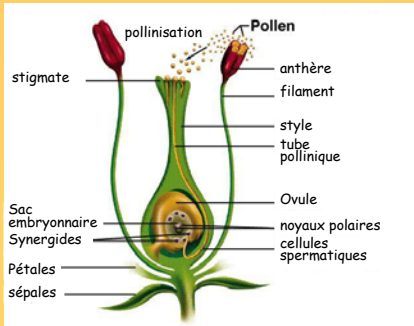


La Communication entre les plantes et les pollinisateurs



Qu'est-ce que la pollinisation?

C'est le transport des grains de pollen des étamines vers le stigmatite

PAR QUELS MOYENS?

• le vent



- La fleur ne possède :
- ni de signaux visuels
 - ni de signaux olfactifs
 - ni de pétales



Pâturin (graminée)

• les animaux



- La fleur va émettre des signaux olfactifs et visuels pour attirer les pollinisateurs

Signaux olfactifs

Les mouches sont attirées par l'odeur de chair en putréfaction émise par le spadice

Émet des odeurs la nuit, car ses pollinisateurs sont des papillons de nuit



Chèvrefeuille

flours stériles



goet

spadice

flours mâles

flours femelles

émission de chaleur favorisant la dispersion des odeurs



Amorphophallus titanum