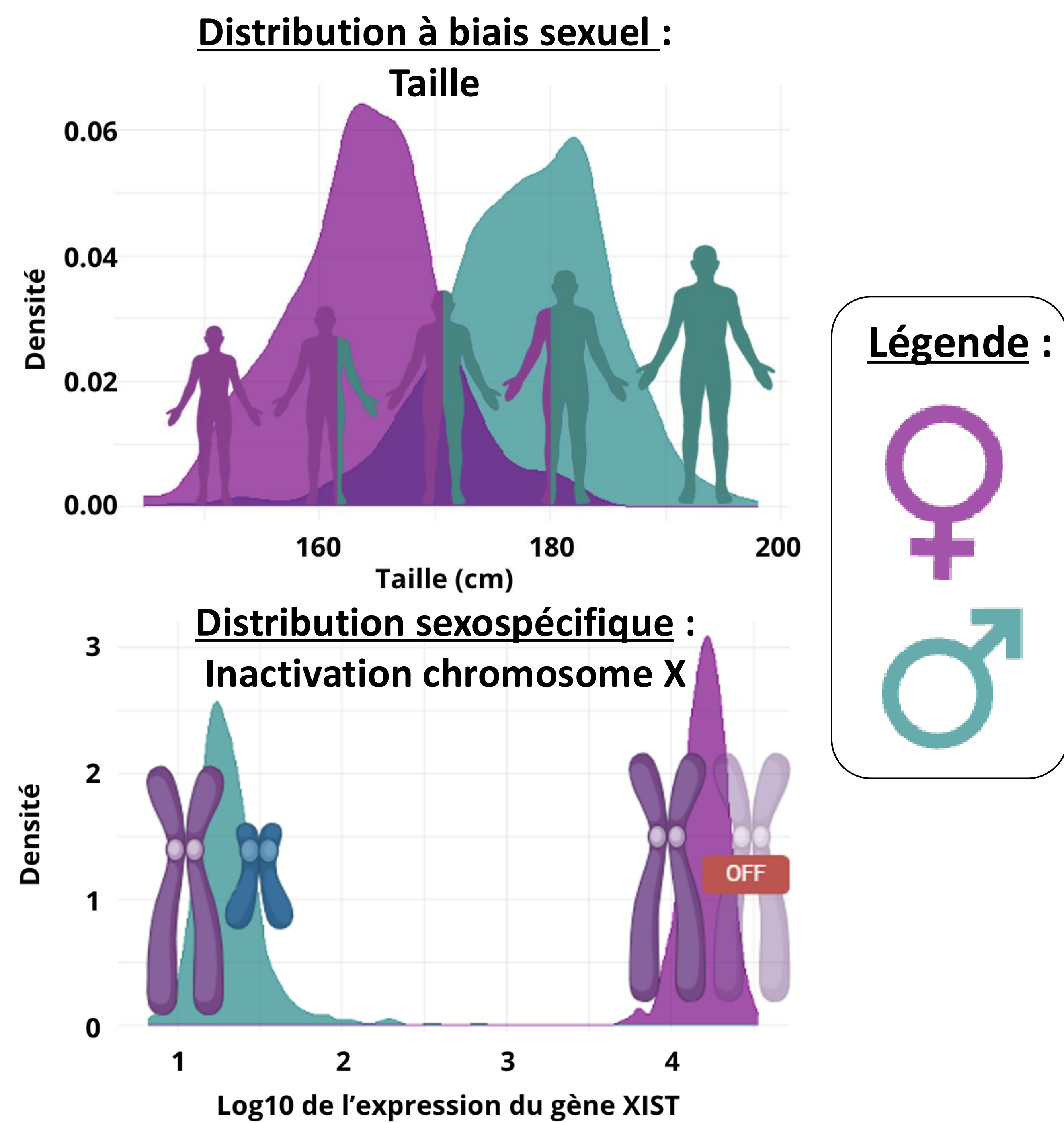
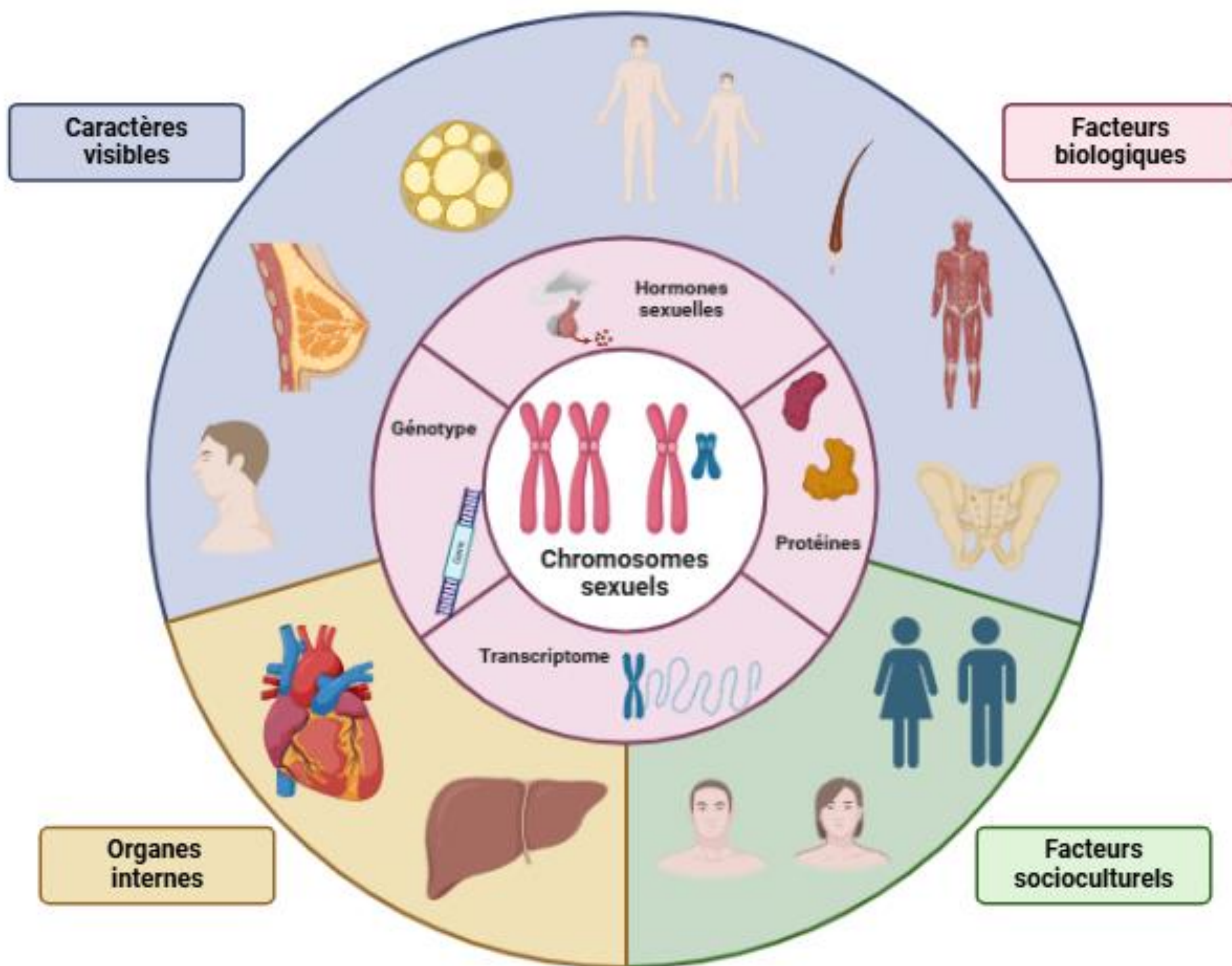


Décryptage du spectre sexuel humain

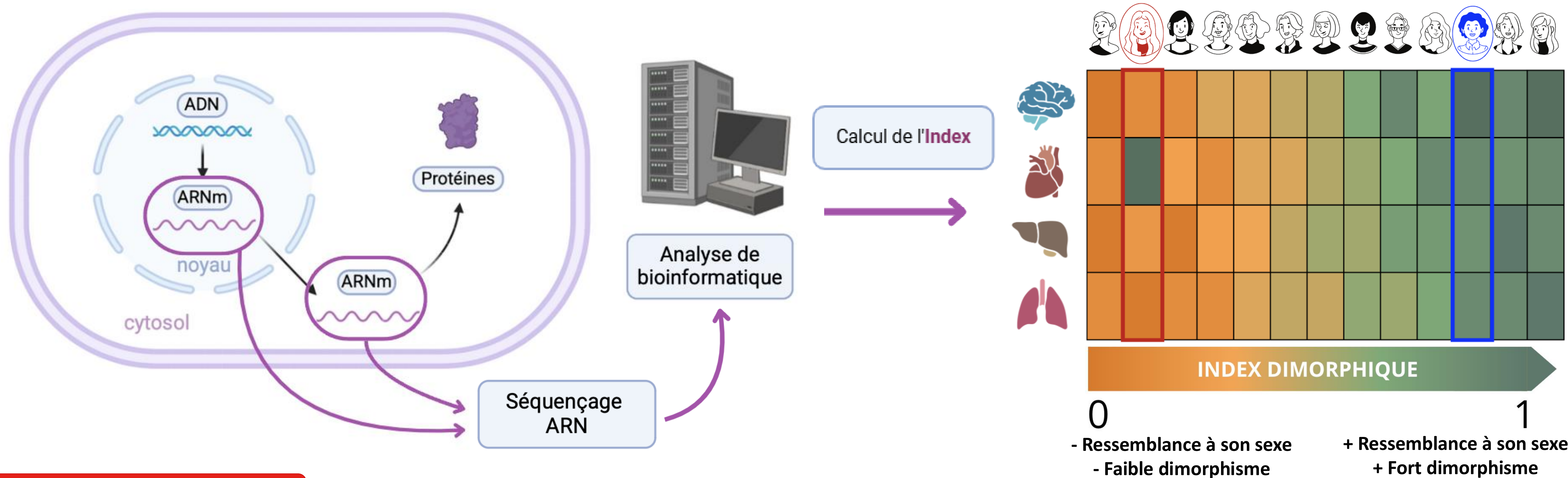
FACULTÉ DE MÉDECINE - DÉPARTEMENT DE SCIENCES BIOMÉDICALES

Gaia BAGLIANI, Gabrielle BLOCTEUR, Jack DIALO MBEN, Clarence NANA SEUMOU, Soukaina TEMSAMANI

1. Comprendre le dimorphisme sexuel ? → Ensemble des différences homme/femme (hors organes génitaux)



2. Analyse du dimorphisme sexuel → Par calcul d'un index quantitatif du dimorphisme pour donner un spectre continu.



3. Quel est le but ?

- Développer une médecine **personnalisée** et **inclusive**
- Meilleure prise en charge des patients
- Elargir la vision binaire du sexe !

What's next

- Plus de représentation des femmes
- Inclusion des personnes intersexes
- Plus de précision en ajoutant d'autres facteurs comme l'âge, ...

Exemple :

Dimorphisme

Faible
Valeurs communes
Ex: 1,70 m ♀♂

Fort
Valeurs plutôt spécifiques
Ex: 1,50m ♀



- Peu dimorphique
- Exception : cœur très dimorphique

- Fortement dimorphique
- Ensemble de ses organes

=> Nécessité d'analyser tous les organes individuellement