

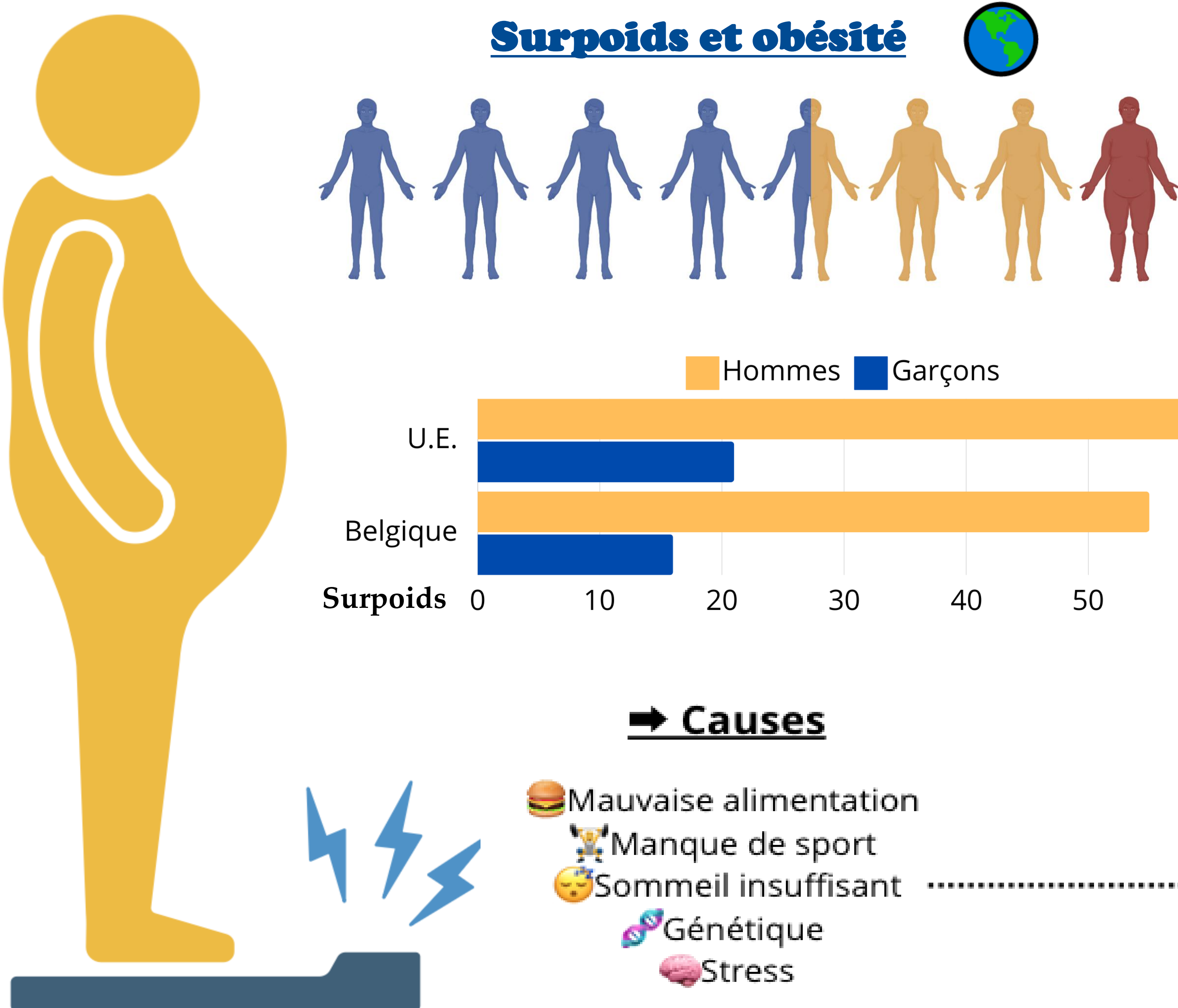
Le secret minceur des stars

FACULTÉ DE MÉDECINE - DÉPARTEMENT DE BIOMEDECINE

Anaëlle BUGGENHOUT, Camille DE WOLF, El Ghalia HABIB, Ely MOLDOVEANU, Andeta NELAJ

1. Obésité, statistiques et traitements possibles

Traitements traditionnels



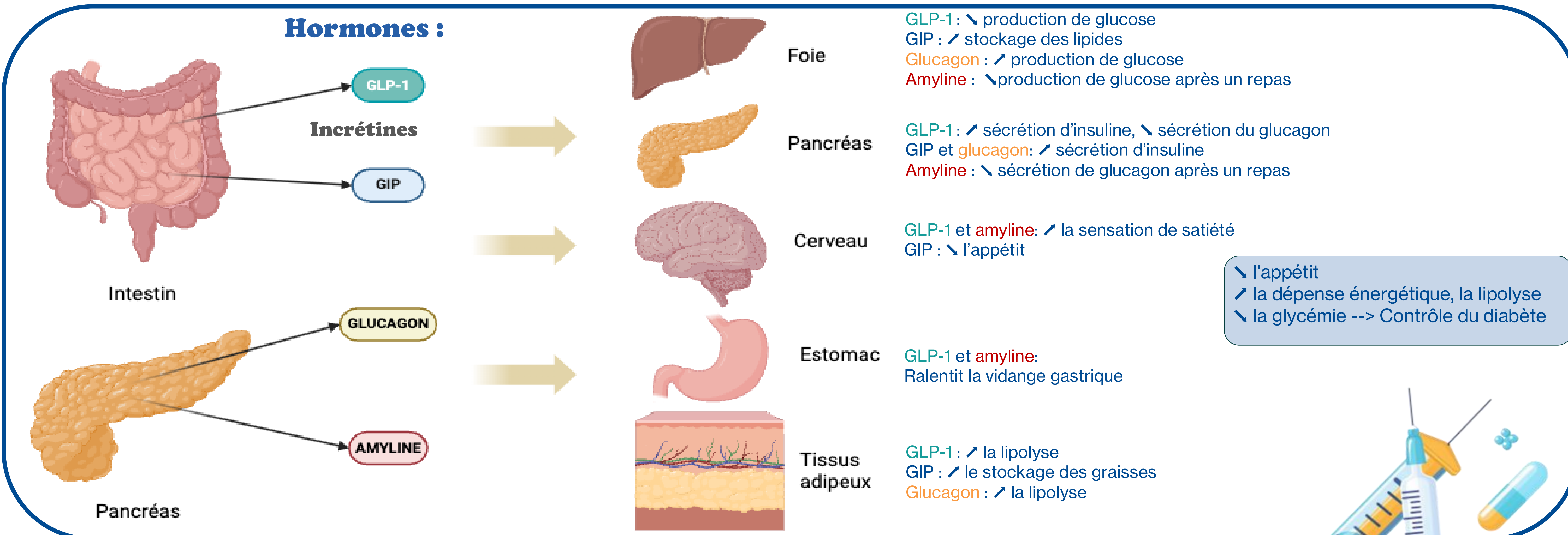
Traitements	Efficacité (perte de poids)	Effets secondaires / Risques
Mode de vie	≈ 8%	SI ARRÊT 80% du poids repris après 10 ans
Médicaments 1ère génération Amphétamines et dérivés (coupe-faim)	5-10%	Addiction, Hypertension
Médicaments 2ème génération Orlistat (bloque absorption des graisses)	5-10%	Risques cardiovasculaires
Chirurgie bariatrique	Jusqu'à 60%	Risques chirurgicaux, Carences nutritionnelles

Effets métaboliques

Conséquences

- Effets métaboliques**
- Graisse abdominale
 - Inflammation
 - Déséquilibre hormonal
 - Résistance à l'insuline
- Conséquences**
- Diabète
 - Maladies cardiovasculaires
 - Cancers
 - Apnée du sommeil
 - Arthrose

2. Hormones minceurs



3. Agonistes / Médicaments prometteurs

D'abord utilisé pour le diabète.

Traitement* Obésité morbide	Analogues	Mode d'administration	Efficacité max sur la perte de poids	Exemple : 100kg au départ
Sémaglutide (Ozempic)	GLP-1	Injectable ou oral	15%	-15kg
Dulaglutide	GLP-1	Injectable	3,4%	-4kg
Orforglipron	GLP-1	Oral	12,4%	-12kg
Sémaglutide + Cagrilintide = Cagrisema	GLP-1 + amyline et calcitonine	Injectable	15,6%	-16kg
Retatrutide	GIP, GLP-1 et glucagon	Injectable	20,9%	-21kg
Tirzepatide	GIP et GLP-1	Injectable	24,2%	-24kg

*Effets secondaires: Nausées, vomissements et diarrhée.

4. Solution à long terme ?

Traitement seul

Reprise de poids

Traitement + Alimentation saine + Activité physique

Perte de poids à long terme !!!

Effets secondaires à long terme inconnus