

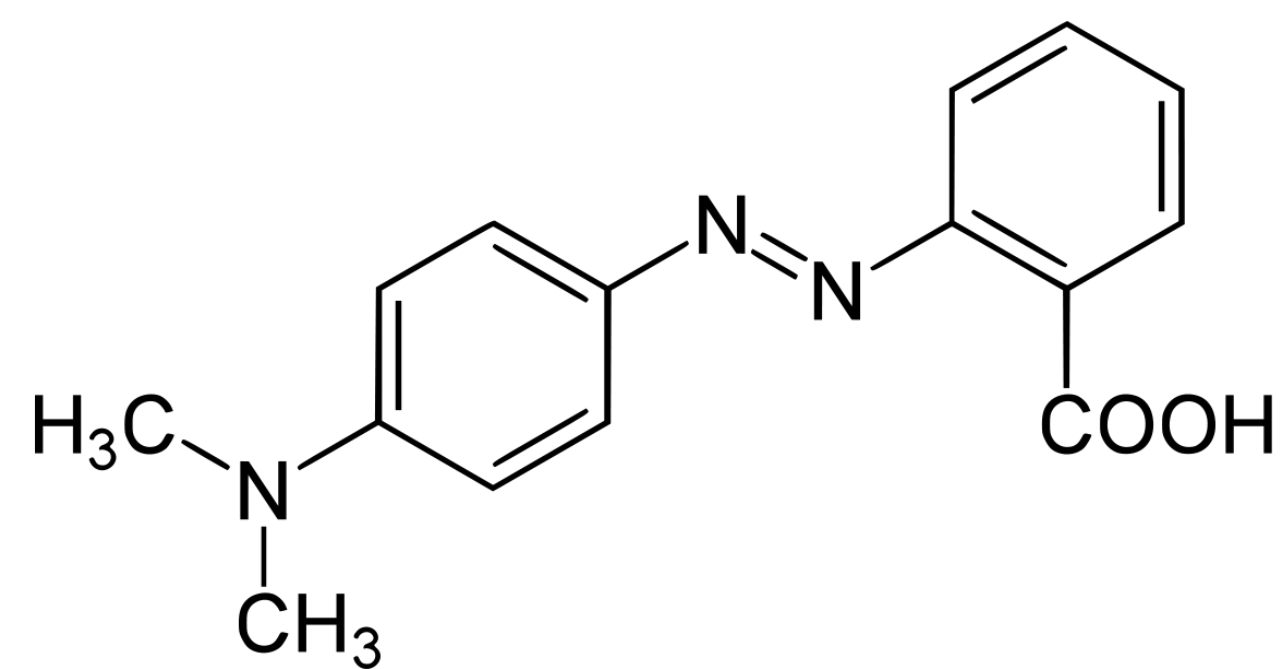


Les terres rares et leur seconde vie

Extraction liquide-liquide

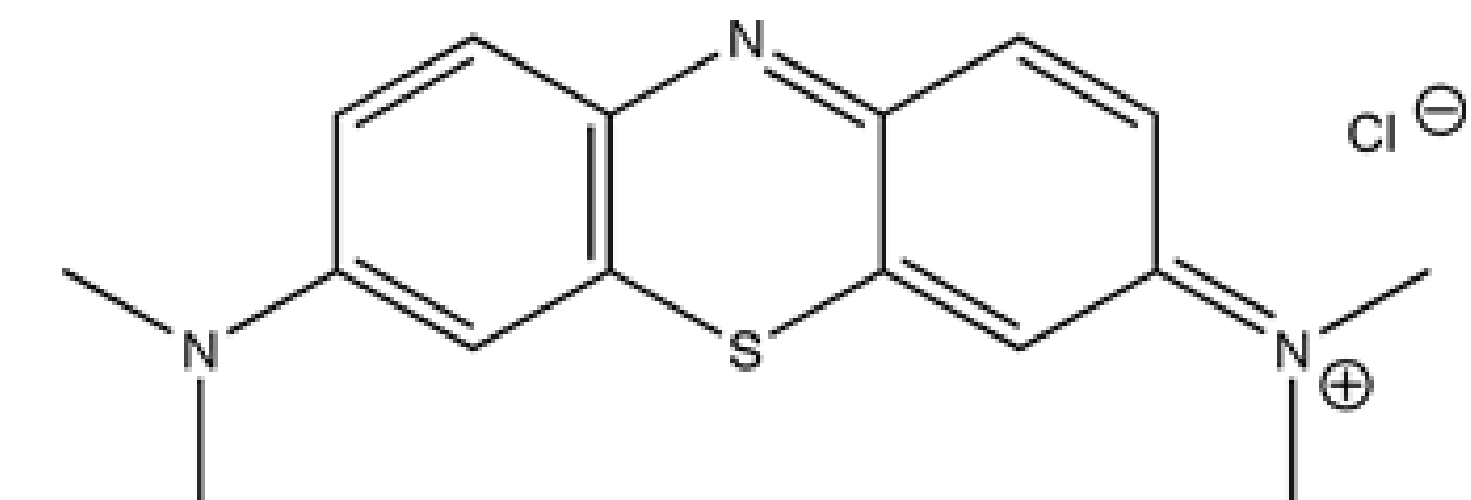
L'extraction liquide-liquide est un procédé basé sur les différences de solubilité et d'affinité d'un composé dans deux solvants non-miscibles. Ceci permet alors de les séparer physiquement dans deux solvants différents.

Notre but est de séparer le rouge de méthyle et le bleu de méthylène à l'aide d'un solvant organique : l'acétate d'éthyle



Rouge de méthyle

Indicateur coloré de pH



Bleu de méthylène

Colorant et indicateur redox

Le potentiel hydrogène noté pH, quantifie l'acidité ou la basicité d'une solution $[H^+]$



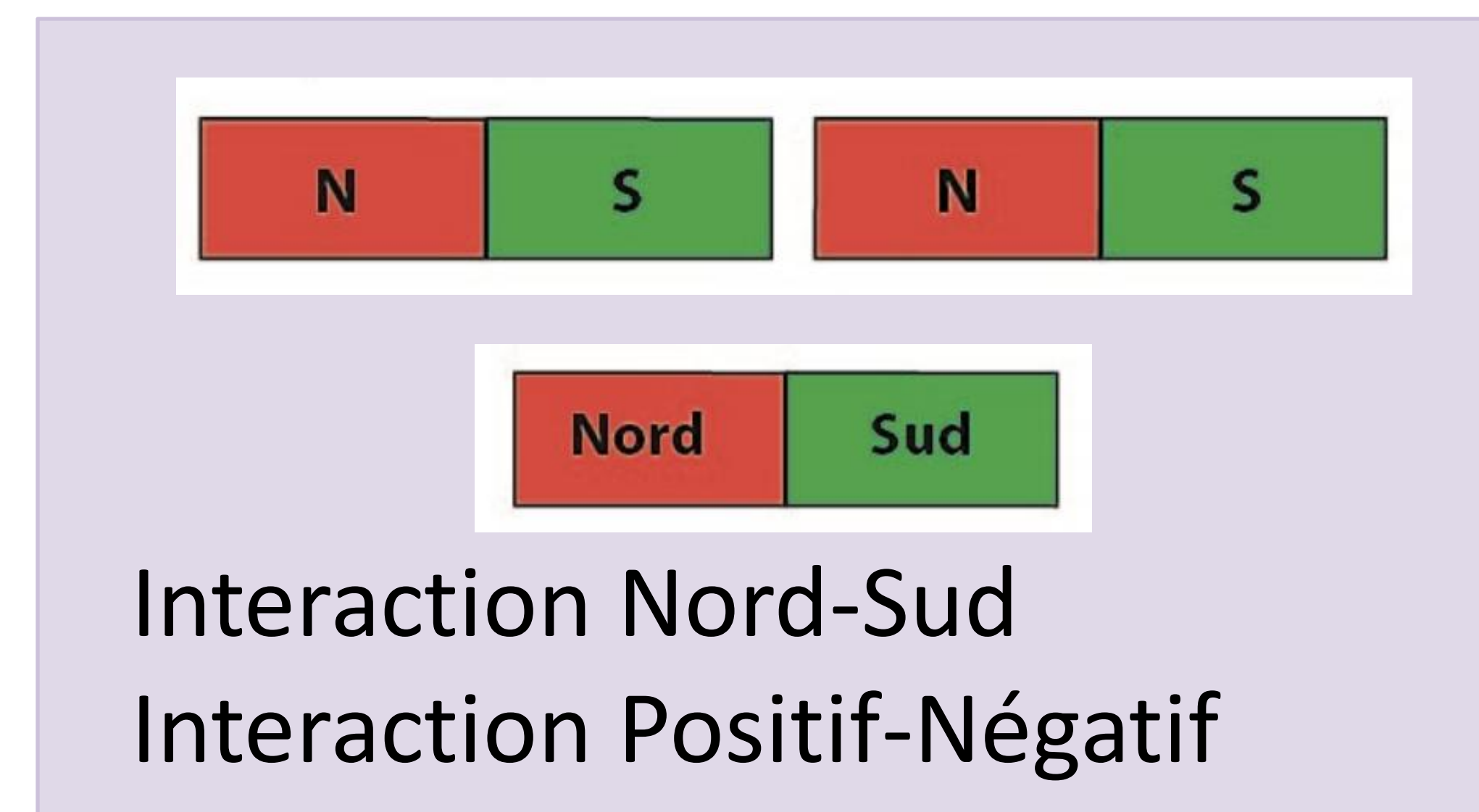
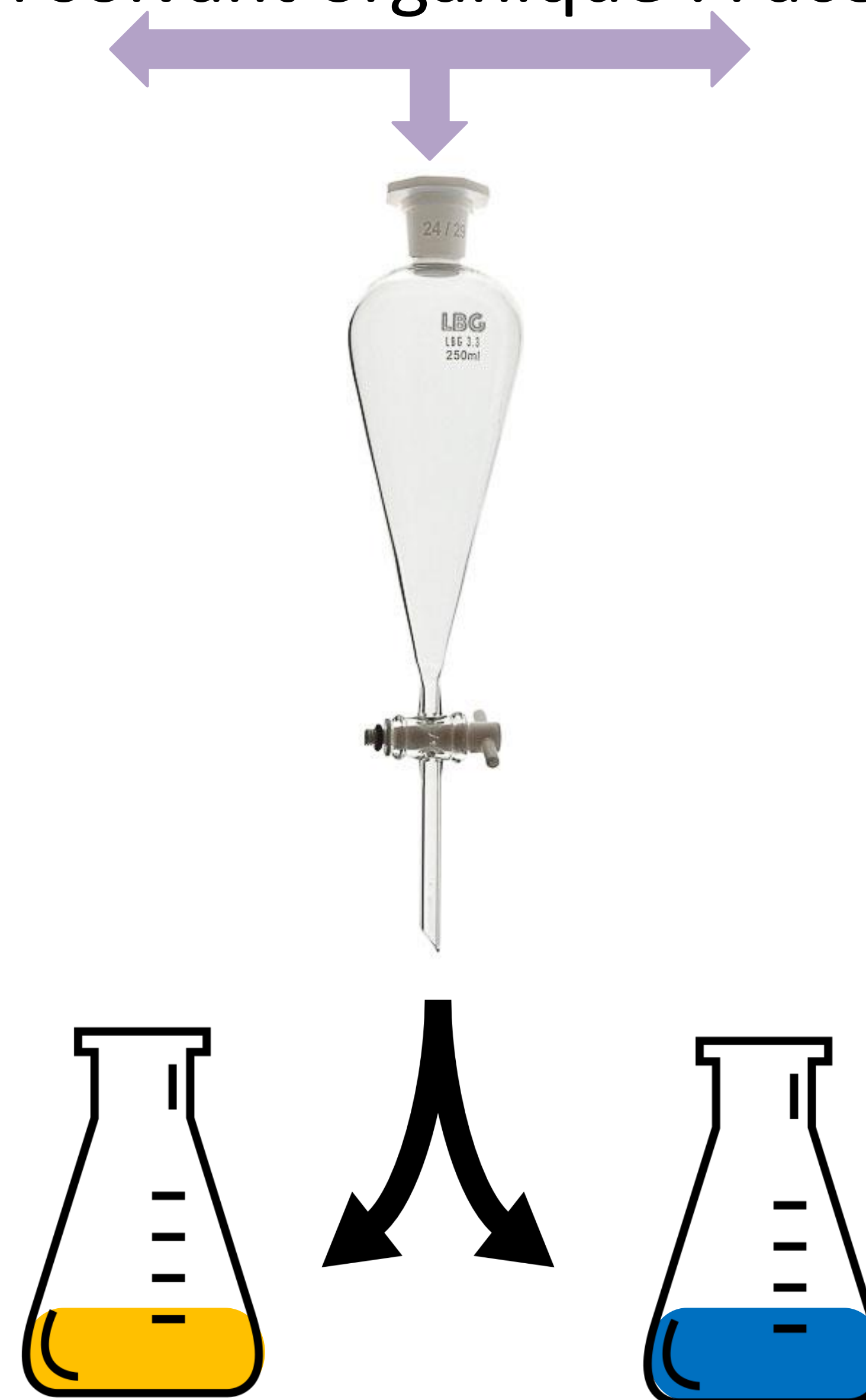
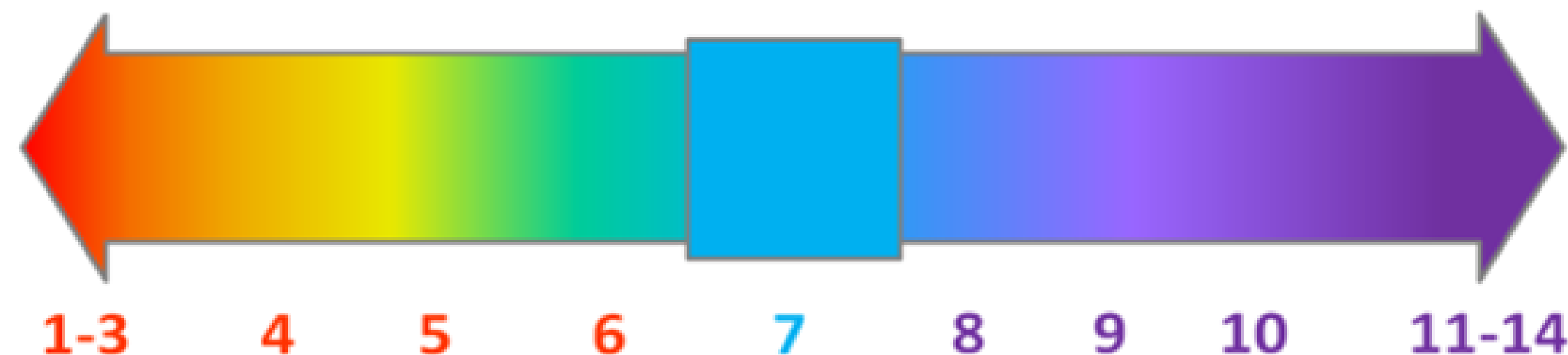
ACIDE



NEUTRE



ALCALIN





Les terres rares et leur seconde vie

Extraction liquide-liquide en industrie

EXPERIMENTARIUM
DE CHIMIE

Faculté
des
Sciences
ULB

