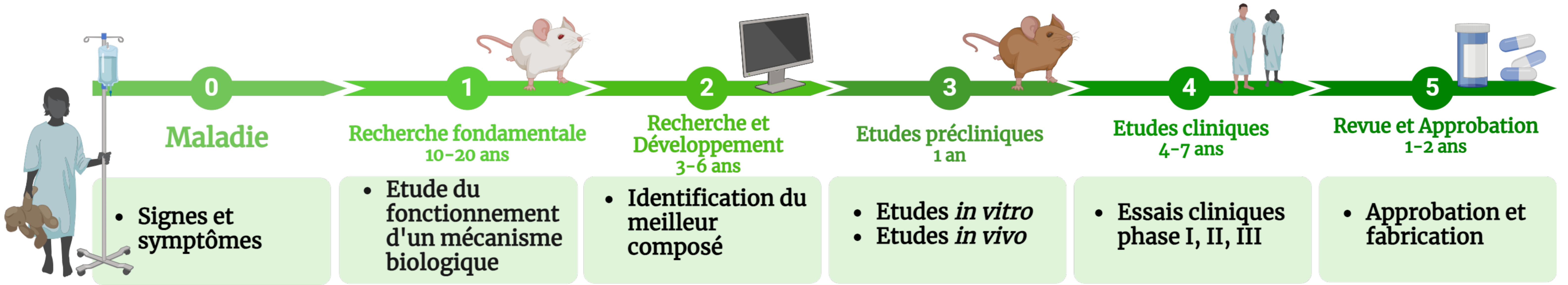


## Les animaux, nos héros de labos !

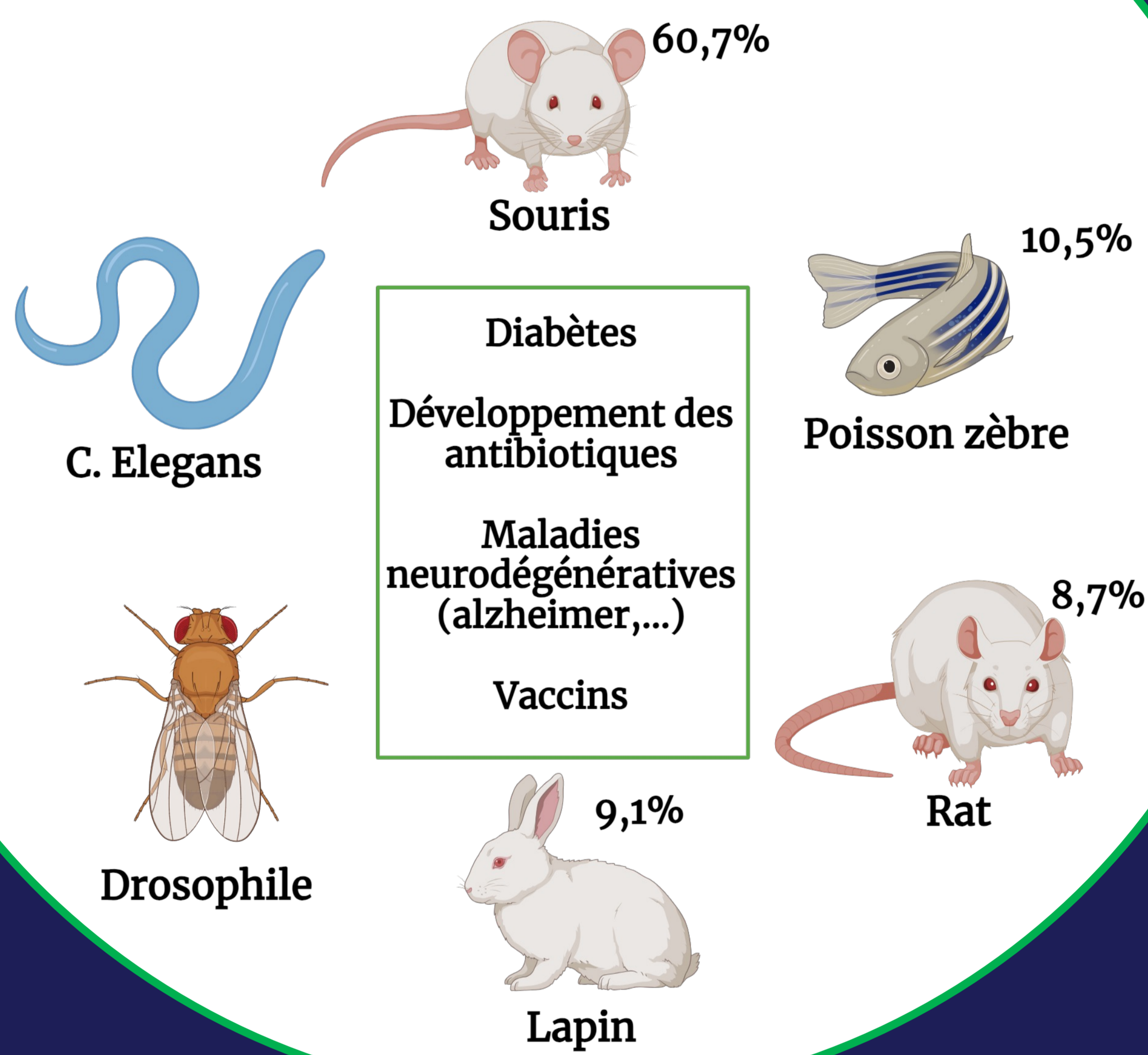
DÉPARTEMENT DE SCIENCES BIOMÉDICALES

BALMORI AROSA Lara, CAVIGNY Thaïssa, DELHAYE Gilles, EL HAMMOUTI Rania, JAICHI Inès, TOUKEM Flora

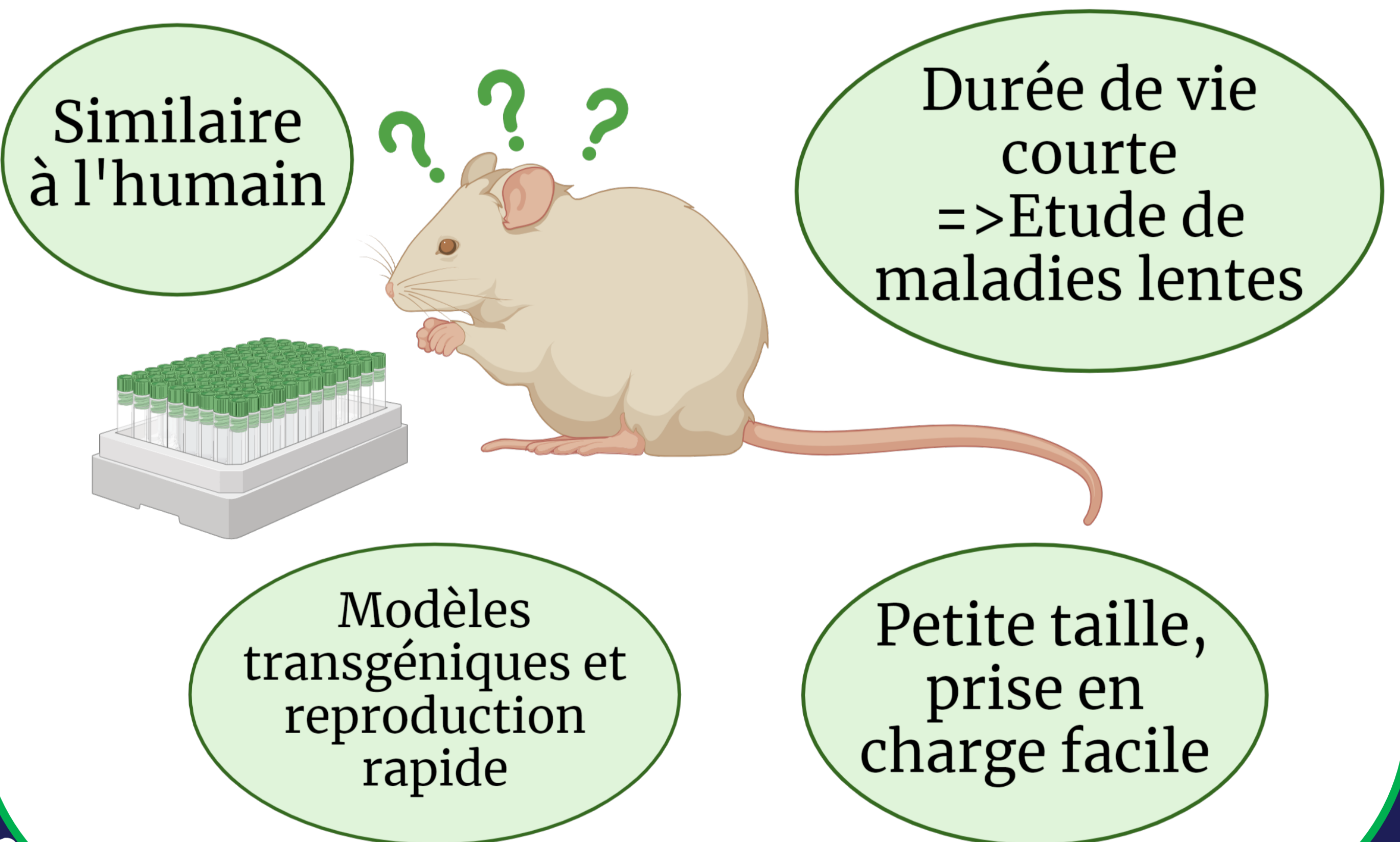
### Implication des organismes modèles dans le développement d'un médicament



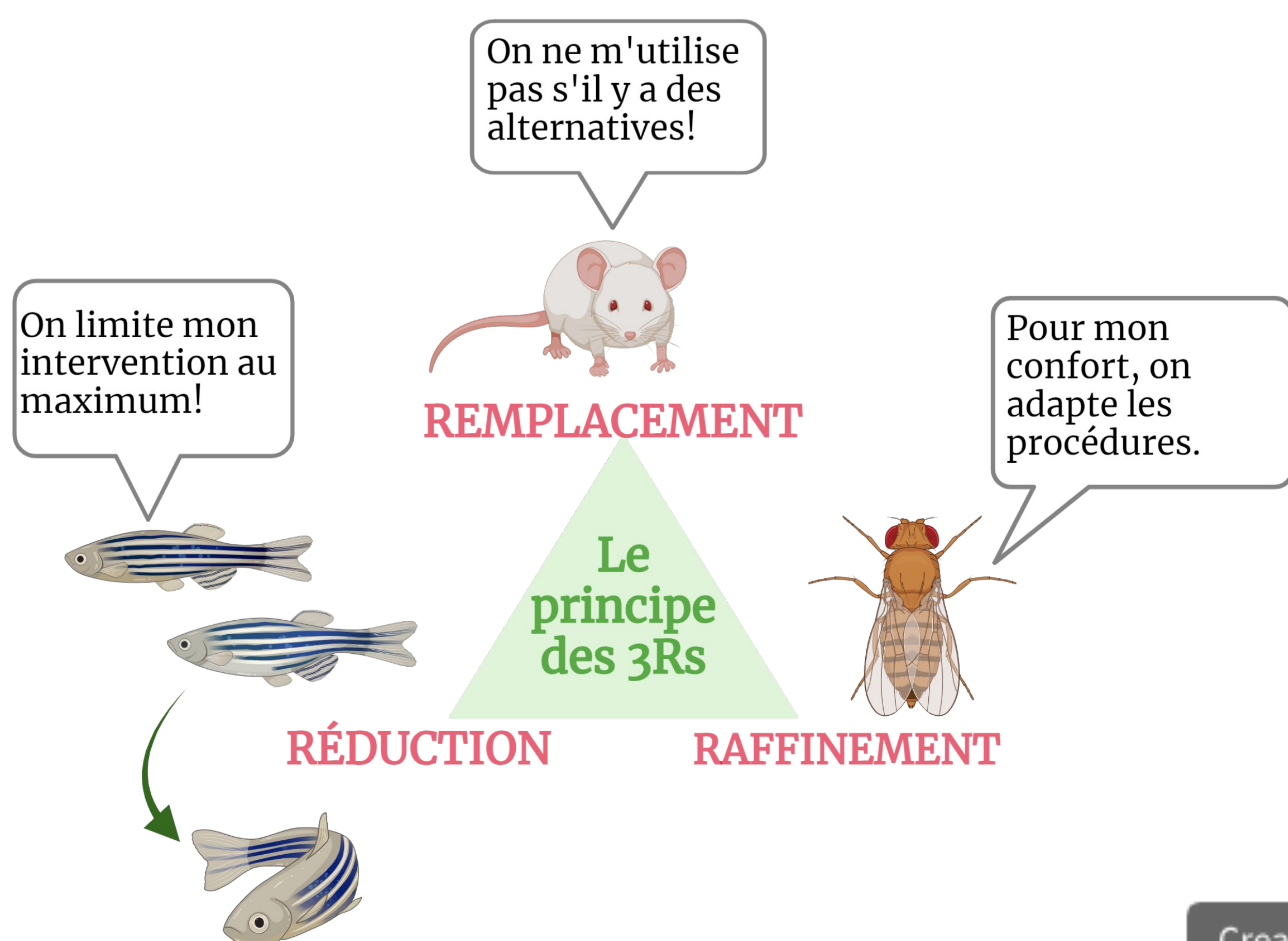
### Organismes modèles



### La souris : modèle animal privilégié par les chercheurs



### Les 3Rs de la recherche animale



La recherche sur les animaux est très encadrée! Selon la directive 2010/63/UE, le bien-être des animaux doit être une priorité

### Alternatives

