

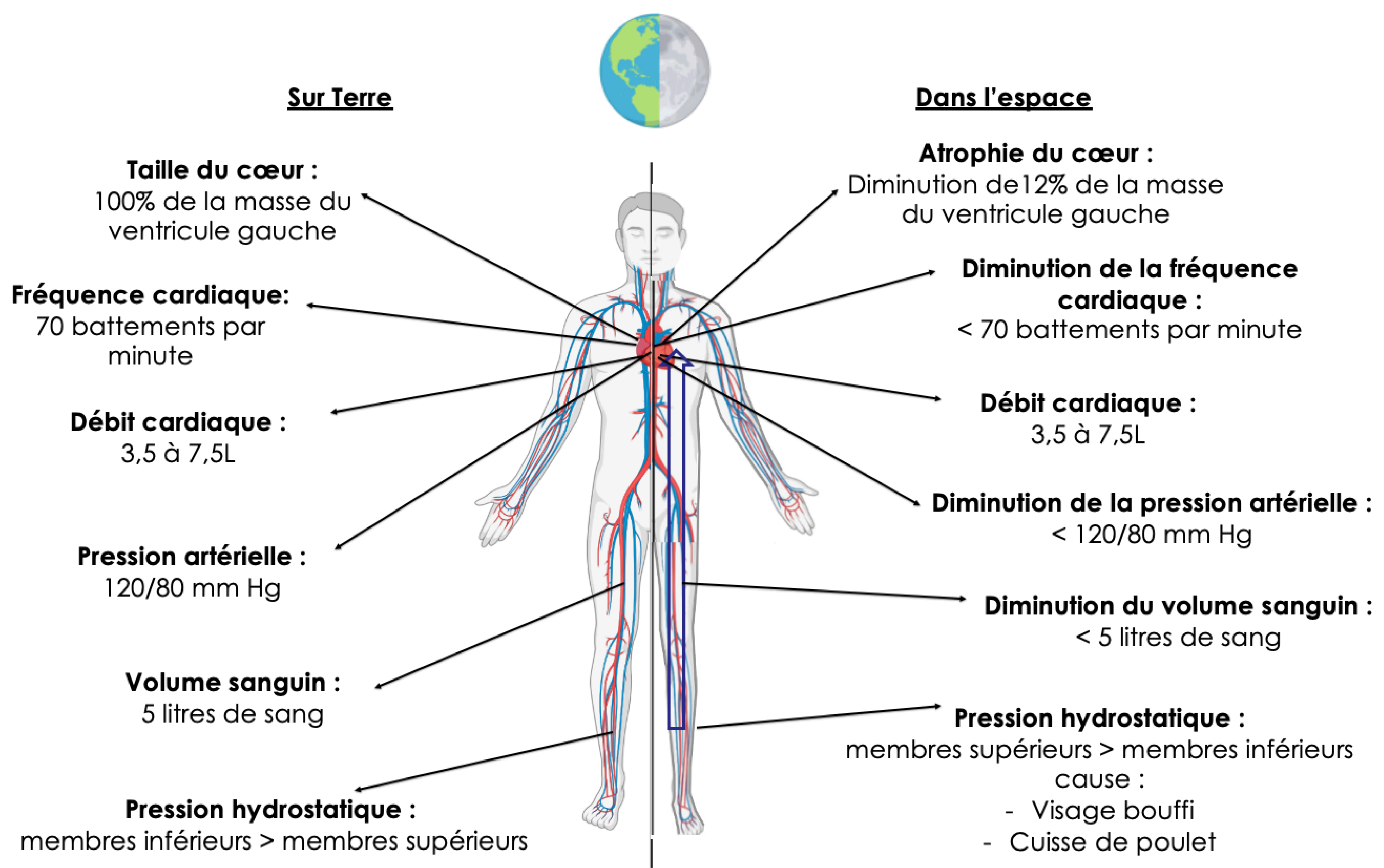
# Notre cœur, toujours aussi performant dans l'espace ?

UNIVERSITÉ LIBRE DE BRUXELLES - FACULTÉ DE MÉDECINE

DÉPARTEMENT DE SCIENCES BIOMÉDICALES

*Arlène Deithe Siewe, Blanche Lecomte, Corentin Van Nuffelen, Dounia Ouindi, Ismael El Hamdani, Nesrine Ben Mahjoub, Rania Tribak Lamarti, Messaouidi, Sumeye Budak*

## 1. Comparaison du système vasculaire Terre - Espace



### Mécanismes de régulation

La régulation de la pression artérielle est la même sur Terre et dans l'espace:

- Système rénine – angiotensine et aldostérone
- Peptides natriurétiques
- Barorécepteurs

## 2. Retour sur Terre

### Effets secondaires

- Fatigue
- Redistribution des liquides
- Intolérance orthostatique (vertiges)
- Augmentation de la fréquence cardiaque

### Prévention

- Exercices physiques – renforcement musculaire

## 3. Conclusion

- Le cœur reste globalement fonctionnel dans l'espace
- Il y a une adaptation à l'environnement de micropesanteur